



**LANKES**  
AUKTIONSHAUS e. K.

**18. MÄRZ 2025**  
15.30 - 17.00 Uhr

**KAMERASAMMLUNG**  
**DR. WALTER SIGL**



**Dr. rer. nat. Walter Max Sigl, Dipl.-Geologe**

1948 - 1957 Deutsches Gymnasium Straubing, Abitur

1957 - 1964 Geologiestudium an Techn. Universität München

17.3.1961 Vordiplom, 29.7.1964 Hauptdiplom

November 1964 bis August 1966 als Geologe bei Fa. PRAKLA, Ges. für praktische Lagerstättenforschung, Hannover

Ab September 1966 als Doktorand und Wiss. Hilfskraft am Lehrstuhl für Geologie der Techn. Universität München

12.7.71 Promotion zum Dr. rer. nat.

Januar 1971 bis Dezember 1978 als Wiss. Mitarbeiter am Lehrstuhl für Geologie der Techn. Universität München, Abt. Sedimentforschung/Meeresgeologie.

August 1979 bis Januar 1990 als geschäftsführender Gesellschafter in der Fa. AV-Hartwig/Multivideo.

Seit 1973 mehrere 45-min. Fernseh-Features mit naturwissenschaftlicher Thematik für den Bayer. Rundfunk (Buch, Kamera, Schnitt und Regie); außerdem diverse Fernsehberichte, Industrie- und Bildungsfilm.

**Seit 1. Februar 1990 freiberuflich tätig als Filmemacher**

1991/92	UW-Filmprojekt Schwarzes Meer: „Steinbutt, Stör und Stachelrochen“ mit Thomas Behrend als Co-Autor
1992	Filmprojekt „Murmeltier und Edelweiß“ im Nationalpark Berchtesgaden (Co-Produktion BR)
1993/94	Trilogie „Die Bahamas“ (3x 44 min, Co-Produktion BR)
1998/99	„Sulawesi“ (2x44 min, Co-Produktion BR) mit Jan Haft als Co-Autor
2000	„Wenn Fische Hochzeit machen“ (44 min, Co-Produktion BR) unter Mitwirkung von Jan Haft, Ilona Riehi, Günther Bludszuweit, Andreas Hartl, Robert Sigl u.a.
2001	„Der Chiemsee - Das Bayerische Meer“ (44 min, Co-Produktion BR)
2002	„Kalk - Baustein der Erde und des Lebens“ (44 min, Co-Produktion ARTE+ BR)
2003	„Wasserland am Alpenrand“ (44 min, Co-Produktion BR) mit Bernhard Rübe als Co-Autor
2004	„Der Chiemsee - eine Lebensgeschichte“ (44 min, Co-Produktion BR)
2005	„Die Kapverden - Inseln im Wüstenwind“ (44 min, Co-Produktion ARTE+ BR) mit Bernhard Rübe als Co-Autor
2006	„Die Würm - Ein Fluss aus eisiger Zeit“ (44 min, Co-Produktion BR)
2008	„Des Königs tiefe Seen - Natur im Füssener Land“ (44 min, Co-Produktion BR) mit Martin Bilfinger als Co-Autor
2010	„Gibraltar - Brücke zwischen den Welten“ (44 min, Co-Produktion ARTE+ BR) mit Bernhard Rübe als Co-Autor
1990-2010	Über 30 Unterrichtsfilm für das FWU Institut für Film und Bild, Grünwald

## ERKLÄRUNG ZUM VERKAUF UND ZUSTAND DER KAMERASAMMLUNG

Die Einzelbeschreibungen der Kameras mit den Typenbestimmungen, den technischen Daten und den Zustandsbeschreibungen wurden vor etwa zehn Jahren von Walter Sigl selbst erstellt. Sie wurden nach bestem Wissen und Gewissen erstellt und geben einen guten Eindruck vom Zustand der Kameras, garantieren aber nicht die einwandfreie Funktion der Kameras!

**Der optische Zustand wurde subjektiv im Gütebereich 1 (sehr gut) bis 5 (sehr schlecht) bewertet, wobei leichte Abnutzungsspuren weitgehend unberücksichtigt blieben.**

**Auch der technische Zustand wurde in den Gütebereichen 1 - 5 bewertet, doch wird ausdrücklich darauf hingewiesen, dass bei den Kameraverschlüssen nur die Funktion, nicht aber die Exaktheit geprüft wurde. Dies gilt auch für die Lauffunktion der Filmkameras. Es ist bekannt, dass bei alten, lange unbenutzten Kameras Verschlüsse und Blenden (bei Fotokameras) verharzen oder Laufwerke (bei Filmkameras) verkleben.**

**Natur- und Wasseraufnahmen in diesem Katalog mit und von Walter Sigl stehen nicht im Zusammenhang mit einer der Kameras, die sich auf der jeweiligen Katalogseite befinden. Sie dienen lediglich als kleiner Einblick in die Welt und Erlebnisse von Walter Sigl.**

# FILMKAMERAS

20001

MEOPTA ADMIRA 16 A ELECTRIC

30,- €



Name / Prod.-Nr.	ADMIRA 16 A ELECTRIC / Nr. 06-593702
Hersteller / Baujahr	MEOPTA Suchanek, Brno, CSSR / 1963-68
Kameratyp / Format	Filmkamera mit elektr. Antrieb / 16 mm / 30 m
Gehäuse / Farbe	Metall / Hammerschlaglack + Leder hellgrau
Sucher	Durchblicksucher mit Leuchtfeld für Tele
Objektiv / Blenden	MEOPTA OPENAR 1,8/20 / 1,8 - 16
Laufgeschwindigkeit	Einzelbild (?) - 8 - 16 - 24 - 32 B/sec
Fokussierung	0,5 m bis o-o über Objektivring
Belichtungsmessung	--
Besonderheiten	Batteriebehälter (6 x 1,5 V) als Handgriff; Wechseloptik C-mount-Fassung !
Zubehör	--
Zustand	optisch: 2      technisch: 4 (Kamera läuft nach

20002 / 20003

AGFA MOVEX 16-12 L / AGFA MOVEX 16-12 B

40,- € / 40,- €



16-12 L



16-12 L

16-12 B



Kassettenlaufwerk



16-12 B



Name / Prod.- Nummer	AGFA MOVEX 16-12 L / Nr. 20496
Hersteller / Baujahr	Agfa Kamerawerk München / 1931
Kameratyp / Format	FW-Filmkamera / 16 mm / Agfa-Kassette 12 m
Gehäuse / Farbe	Metallgehäuse / schwarzer Schrumpflack
Objektiv / Blenden	AGFA SYMMETAR 1,5/20 / 1,5 - 22
Fokussierung	0,5 bis o-o am Objektivring
Laufgeschwindigkeit	12 und 16 B/sec
Belichtungsmessung	--
Besonderheiten	Brillantsucher + Newtonsucher aufklappbar
Zubehör	Objektivdeckel, Ledertasche
Zustand	optisch: 2      technisch: 4 (Kamera läuft nicht !)

Name / Prod.- Nummer	AGFA MOVEX 16-12 B / Nr. 11982
Hersteller / Baujahr	Agfa Kamerawerk München / 1928
Kameratyp / Format	FW-Filmkamera / 16 mm / Agfa-Kassette 12 m
Gehäuse / Farbe	Metallgehäuse / schwarzer Schrumpflack
Objektiv / Blenden	AGFA KINE-ANASTIGMAT 3,5/20 / 3,5 - 22
Fokussierung	2 Einstellungen: 1 bis 3 m und 2 m bis o-o
Laufgeschwindigkeit	12 und 16 B/sec
Belichtungsmessung	--
Besonderheiten	Brillantsucher + Newtonsucher aufklappbar
Zubehör	AGFA-Kassette 16 mm /12 m
Zustand	optisch: 2      technisch: 4 (Entf.-Einst. blockiert)

20004

AGFA MOVEX 8

15,- €



Affektor CT 13 Single-8



Affektor CT 13 Single-8



Name / Prod.- Nr.	AGFA MOVEX 8 / Nr. 0 3489
Hersteller / Baujahr	AGFA Kamerawerk München / 1938 ?
Kameratyp / Format	FW-Filmkamera / Agfa-Kassette Single 8 mm
Gehäuse / Farbe	Metallgehäuse / schwarz beledert
Objektiv / Blenden	Agfa KINE-ANASTIGMAT 2,8/12 mm / 2,8 - 16
Laufgeschwindigkeit	16 B/sec
Belichtungsmessung	--
Fokussierung	Fixfocus
Besonderheiten	Federwerk-Laufwerk, Durchsichtssucher; Belichtungs-/Tiefenschärfentabelle linksseitig
Zubehör	Rötbraune Ledertasche
Zustand (1-5)	optisch: 2      technisch: 2



20005

ARCO EIGHT

30,- €



Name / Prod.- Nr.	ARCO EIGHT / Nr. 13513
Hersteller / Baujahr	ARCO Photo, Japan / 1957 ?
Kameratyp / Format	Federwerk - Filmkamera / Doppel-8 mm
Gehäuse / Farbe	Metallgehäuse / grau und gelbbraun lackiert
3 Objektive auf Objektiv-Revolver	CINE-S 1,4/13 mm / 1,4 - 16 CINE-W 1,4/6,5 mm / 1,4 - 16 CINE-T 1,4/38 mm / 1,4 - 16
Laufgeschwindigkeiten	8 - 12 - 16 - 24 - 32 - 48 B/sec
Belichtungsmessung	Aufgesetzter Nachführ-Belichtungsmesser
Fokussierung	Manuell an Objektivringen
Besonderheiten	Objektivrevolver; gute Ausstattung
Zubehör	Adapter für Drahtauslöser; 3 Objektivdeckel
Zustand (1-5)	optisch: 1-2      technisch: 1

20006 / 20007

BOLEX H 16 M / BOLEX H 16 RX

260,- € / 480,- €



Name / Prod.- Nr.	BOLEX H 16 M / Nr. 156135
Hersteller / Baujahr	Bolex-Paillard, St. Croix & Yverdon/Schweiz / 1958
Kameratyp / Format	Federwerk-Filmkamera / 16 mm / 30 m-Spulen
Gehäuse / Farbe	Metallgehäuse / schwarz beledert mit Chromdekor
Objektiv / Blenden	Zoomobjektiv PAN CINOR 2,4/17-85 / 2,4 - 22 verbunden mit ausgespiegeltem Sucherkular
Fokus / Ausstattung	1,8m bis o-o / schwarz / Sonnenblende+Zoomhebel
Geschwindigkeiten	Einzelbild und 12 bis 64 B/sec stufenlos
Besonderheiten	Auslösesperre, Meter/Bildzählwerk, akustische Filmlaufwarnung, Belichtungstabelle auf Vorderseite
Zubehör	Handgriff, Standbasis, Schraubdeckel
Zustand	optisch: 3      technisch: 1-2



Name / Prod.- Nr.	BOLEX H 16 RX / Nr. 195939
Hersteller / Baujahr	Bolex-Paillard, St. Croix & Yverdon/Schweiz / 1962
Kameratyp / Format	Federwerk-Filmkamera / 16 mm / 30 m-Spulen
Gehäuse / Farbe	Metallgehäuse / schwarz beledert mit Chromdekor
Objektiv / Blenden	Zoomobjektiv PAN CINOR 2,4/17-70 / 2,4 - 22
Fokus / Ausstattung	2 m bis o-o / silber / Sonnenblende + Zoomhebel
Geschwindigkeiten	Einzelbild und 12 bis 64 B/sec stufenlos
Besonderheiten	Reflexsucher, Meter/Bildzählwerk, Sektorenblende, akustische Filmlaufwarnung, Auslösesperre u.a.
Zubehör	Standbasis, Augenmuschel, Rückspulkurbel, Set mit 5 Einschubfiltern, 2 Schraubverschlüsse, kleiner, brauner Kamerakoffer
Zustand	optisch: 2      technisch: 1-2



20008

CINE NIZO 16 L

45,- €



Name / Prod.-Nr.	CINE NIZO 16 Model L / Nr. 381690
Hersteller / Baujahr	BRAUN AG, Eschborn / 1936
Kameratyp / Format	Federwerk-Filmkamera / 16 mm / 15 m
Gehäuse / Farbe	Metallgehäuse / schwarzer Schumpflack
Sucher	Fernrohrsucher
Objektiv / Blenden	SCHNEIDER XENON 1,5/25 / 1,5 - 16
Laufgeschwindigkeit	Einzelbild - 8 - 16 - 24 - 32 - 64 B/sec
Fokussierung	0,5 m bis o-o über Objektivring
Belichtungsmessung	--
Besonderheiten	Rückspulung + Einzelbild mit Kurbel (fehlt !)
Zubehör	Objektiv-Schraubdeckel (Kunststoff)
Zustand	optisch: 3      technisch: 1-2





20009

CINE KODAK 8

15,- €



Name / Prod.-Nummer	CINE-KODAK 8 – Modell 25 / --	
Hersteller / Baujahr	Eastman Kodak Co., Rochester/USA / 1932-46	
Kameratyp / Format	Federwerk-Filmkamera / Doppel-8 mm	
Objektiv	KODAK-ANASTIGMAT 2,7/12,5 mm	
Laufgeschwindigkeit	16 B/sec	
Belichtungsmessung	--	
Fokussierung	Fixfocus	
Besonderheiten	Newton-Sucher im aufstellbaren Handgriff; schmales, leichtes und handliches Gehäuse	
Zustand (1-5)	optisch: 2-3	technisch: 2
Zubehör	Ledertasche	

20010

EUMIG C 16 R

145,- €



Name / Prod.- Nummer	EUMIG C 16 R / Nr. 385726	
Hersteller / Baujahr	EUMIG, Wien / 1957	
Kameratyp / Format	Federwerk-Filmkamera / 16 mm / 30 m-Spulen	
Gehäuse / Farbe	Metallgehäuse / Kräuselack und Leder, olivgrau	
Objektive	EUMIGAR 1,9/25 mm mit einschwenkbaren Vorsatzobjektiven 0,5x und 2x	
Geschwindigkeiten	Einzelbild - 16 - 24 - 32 - 48 - 64 B/sec	
Besonderheiten	Revolver für Vorsatzobjektive und Sucherokulare	
Zubehör	Sonnenblende mit Filter; Nahlinsen 50 cm + 100 cm	
Zustand (1-5)	optisch: 2	technisch: 1



20011

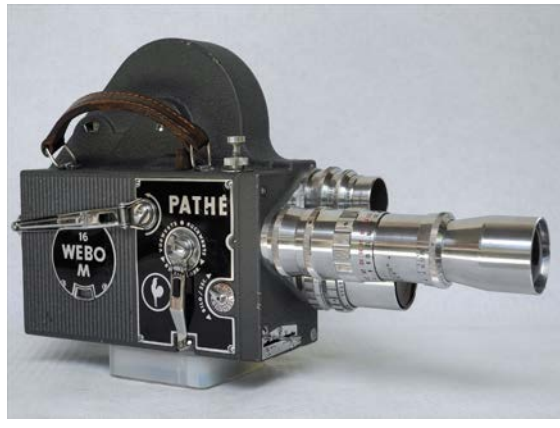
EUMIG ELECTRIC C 8

10,- €



Name / Prod.-Nummer	EUMIG C 8 / Nr. 90498	
Hersteller / Baujahr	EUMIG-Werke Wien / 1954-1956	
Kameratyp / Format	Filmkamera / Doppel-8 mm	
Objektiv / Blenden	EUGON 2,8/12,5 mm / 2,8 - 22	
Laufgeschwindigkeit	16 B/sec	
Fokussierung	Fixfocus	
Besonderheiten	Elektrischer Antrieb durch Flachbatterie in Jalousiefach; Durchsichtssucher	
Zustand (1-5)	optisch: 2	technisch: 3 (funktionsfähig ?) Batteriefach durch Säure angeätzt!
Zubehör	Ledertasche Aufsteckfilter UV + Rot, Nahlinsen für 30+50 cm; Fernauslösevorrichtung mit Kabel	





<b>Name / Prod.- Nr.</b>	<b>PATHÉ WEBO M 16 / Nr. 11427</b>
<b>Hersteller / Baujahr</b>	Pathé Cinema, Paris / 1948
<b>Kameratyp / Format</b>	Federwerk-Filmkamera / 16 mm / 30 m
<b>Gehäuse / Farbe</b>	Metall-Gussgehäuse / grauer Kräusellack mit Streifenkontur
<b>Objektive</b>	SCHNEIDER-Objektive C-mount auf Objektiv-Revolver: CINEGON 1,8/10 / XENON 1,5/25 / TELE-XENAR 4,5/150
<b>Geschwindigkeiten</b>	Einzelbild - 8 - 16 - 24 - 32 - 48 - 64 - 80
<b>Besonderheiten</b>	Entfernungsmesser, Nachführ-Belichtungsmesser (?), variable Sektorenblende, Blitzlichtbuchse, manuelle Rückspulung mit kleiner Handkurbel
<b>Zubehör</b>	Handgriff mit Schulterstütze
<b>Zustand (1-5)</b>	optisch: 2                      technisch: 2



<b>Name / Prod.- Nr.</b>	<b>REVERE MODEL 26 / --</b>
<b>Hersteller / Baujahr</b>	REVERE Camera Corp., Chicago / Illinois
<b>Kameratyp / Format</b>	Federwerk-Filmkamera / 16 mm / 16 m Magazin-Kassette
<b>Gehäuse / Farbe</b>	Metallgehäuse / hellbraun beledert mit Kräusellack oliv und Chromdekor
<b>Objektive</b>	Revolver mit 3 Objektiven C-mount: WOLLENSACK Keystone 2,5/25 ZAKOR Cine Wide Angle 2,2/15 und ZAKOR Cine Tele Photo 1,9/75
<b>Geschwindigkeiten</b>	Einzelbild - 12 - 16 - 24 - 32 - 48 B/sec
<b>Besonderheiten</b>	KODAK-Kassettenlaufwerk, Fernrohrsucher für verschiedene Brennweiten
<b>Zubehör</b>	Zubehörschuh, Prospekt REVERE
<b>Zustand (1-5)</b>	optisch: 2                      technisch: 1-2







<b>Name / Prod.- Nummer</b>	<b>SIEMENS Model F / - -</b>
<b>Hersteller / Baujahr</b>	SIEMENS & HALSKE AG, Berlin / 1936
<b>Kameratyp / Format</b>	Federwerk-Filmkamera / 16 mm / 15 m Siemens-Kassette
<b>Gehäuse / Farbe</b>	Metallgehäuse / schwarz beledert / Belichtungstabelle an linker Kameraseite
<b>Objektiv / Blenden</b>	Schneider XENON (Nr. 1394876) 1,5/25 mm / 1,5 - 22 / C-mount Wechseloptik !
<b>Geschwindigkeiten</b>	Einzelbild - 8 - 16 - 24 - 64 B/sec
<b>Fokussierung</b>	0,5 m bis o-o über Einstellring am Objektiv
<b>Besonderheiten</b>	Fernrohrsucher mit aufwendigem Parallaxenausgleich und Brillant-Sucher
<b>Zubehör</b>	Beliebig + Zeit - Einstellung bei Einzelaufnahmen; starke Leder-Trageschlaufe
<b>Zustand (1-5)</b>	<i>optisch: 2</i> <i>technisch: 1-2</i>



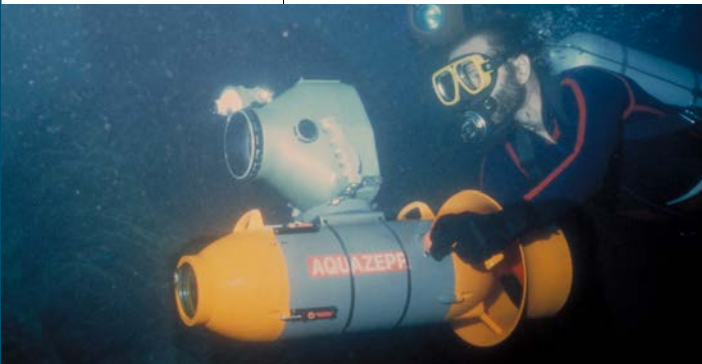
<b>Name / Prod.- Nummer</b>	<b>SIEMENS Model B / - -</b>
<b>Hersteller / Baujahr</b>	SIEMENS & HALSKE AG, Berlin / 1933
<b>Kameratyp / Format</b>	Federwerk-Filmkamera / 16 mm / 15 m Siemens-Kassette
<b>Gehäuse / Farbe</b>	Metallgehäuse / schwarz beledert / Frontplatte mit Belichtungshinweisen
<b>Objektiv / Blenden</b>	Busch GLAUKAR ANASTIGMAT (Nr. 379985) 2,3/13 mm / 2,5 - 16
<b>Geschwindigkeiten</b>	Einzelbild - 8 - 16 - 24 - 64 B/sec
<b>Fokussierung</b>	0,25 m bis o-o über Schieberegler neben Objektiv
<b>Besonderheiten</b>	Durchsichtssucher und Brillant-Sucher
<b>Zubehör</b>	Rotbraune Ledertasche; Gelbfilter; Leder-Trageschlaufe
<b>Zustand (1-5)</b>	<i>optisch: 2-3</i> <i>technisch: 1-2</i>







<b>Name / Prod.- Nummer</b>	<b>SIEMENS Model C / - -</b>
<b>Hersteller / Baujahr</b>	SIEMENS & HALSKE AG, Berlin / 1934
<b>Kameratyp / Format</b>	Federwerk-Filmkamera / 16 mm / 15 m Siemens-Kassette
<b>Gehäuse / Farbe</b>	Metallgehäuse / schwarz beledert / Frontplatte mit Belichtungshinweisen
<b>Objektiv / Blenden</b>	Schneider Kreuznach XENON (Nr. 2748846) 1,5//20 mm / 1,5 - 16
<b>Geschwindigkeiten</b>	Einzelbild - 8 - 16 - 24 - 64 B/sec
<b>Fokussierung</b>	0,5 m bis o-o über Drehrad um das Objektiv
<b>Besonderheiten</b>	Beliebig + Zeit - Einstellung bei Einzelaufnahmen; Durchsichtssucher und Brillant-Sucher
<b>Zubehör</b>	Braune Ledertasche; UV-Filter; Leder-Trageschlaufe
<b>Zustand (1-5)</b>	optisch: 3      technisch: 1-2



<b>Name / Prod.- Nummer</b>	<b>ZEISS-IKON MOVIKON 16 / Nr. W35039</b>
<b>Hersteller / Baujahr</b>	Carl Zeiss Werke, Jena / 1932
<b>Kameratyp / Format</b>	Filmkamera / 16 mm / 30 m-Spulen
<b>Gehäuse / Farbe / Antrieb</b>	Metallgehäuse / schwarz beledert / Federwerk
<b>Objektive / Blenden / Entfernungsbereich</b>	Zeiss SONNAR 1,4/25 / 1,4 bis 22 / 1 m bis o-o Zeiss SONNAR 4/75 / 4 bis 22 / 4 m bis o-o Beide Objektive mit Bajonettfassung !
<b>Laufgeschwindigkeiten</b>	Einzelbild und 12 - 16 - 24 - 64 B/sec
<b>Sektorenblende</b>	Öffnungen: 20 - 45 - 90 - 180 °
<b>Belichtungsmessung</b>	- -
<b>Besonderheiten</b>	Durchblicksucher, umschaltbar auf hinteren oder seitlichen Einblick; eingblendet sind Leuchtrahmen für verschiedene Brennweiten und die Meterzahl des Filmdurchlaufs.  Schnittbild-Entfernungsmesser ausfahrbar; Rückspulmöglichkeit für Überblendungen; Zubehörschuh vorne + seitlich  Auslösesperre sowie Dauerlauf; Drahlösler-Öse; Tragegriff-Lederschlaufe
<b>Zubehör</b>	Ledertasche für Kamera und Zubehör; Sonnenblenden für beide Objektive; Rückspulkurbel; 30 m Leerspule
<b>Zustand</b>	optisch: 2      technisch: 2



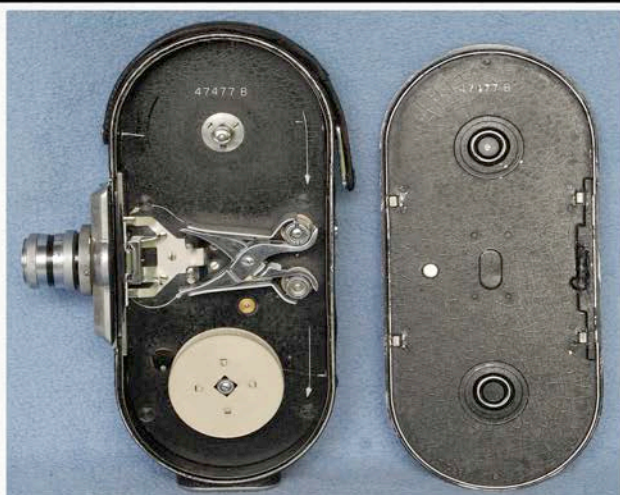


20018

AGFA MOVEX 16MM

55,- €

Archivnummer	Gerät	Hersteller	Produkt-Nr.	Baujahr
	MOVEX 16mm Filmkamera	AGFA Gaevert AG, München	47477 B	1931
<b>Beschreibung</b>				
Metallgehäuse mit schwarzem Leder bezogen; Federwerk-Antrieb, Geschwindigkeit einstellbar auf 8 / 16 / 24 / 32 Bilder/sec; Objektiv: WO Agfa 1,5/20 mm, Bajonettfassung (auch für 50- und 80 mm-Objektive); Sucherausschnitt einstellbar für 20-, 50- und 80-mm-Objektive.				
<b>Anmerkungen</b>			<b>Zustand (1-5)</b>	<b>Schätzwert (€)</b>
Gehäuse zeigt Gebrauchsspuren, Lederbezug gut erhalten; Federwerk o.k., Kamera läuft in verschiedenen Geschwindigkeiten; Entfernungs- und Blendeneinstellung sind verharzt / blockiert, ebenso die Suchereinstellung für verschiedene Objektive.			optisch 2-3 technisch 3	



20019

CINEMAX AUTO ZOOM DOPPEL-8

20,- €

Archivnummer	Gerät	Hersteller	Produkt-Nr.	Baujahr
	Cinemax-85E Auto Zoom Filmkamera Doppel-8	?? / Japan	404394	19??
<b>Beschreibung</b>				
Robustes Stahlgehäuse, teilweise mit schwarzem Schrumpflleder bezogen, teilweise silber-eloxiert. Federwerk-Antrieb für fünf Geschwindigkeiten (12 / 16 / 24 / 32 / 48 B/sec) und Einzelbildschaltung; Einzelbildzählwerk. Auslöseschalter: Stop / Run / Einzelbild. Filmrückspulung manuell durch seitl. Kurbel und durch Federwerktrieb möglich. Zoom-Objektiv CINEMAX -85E AUTO ZOOM 1:1,6/8,5-42,5 mm (Nr. 372930), Zoom mechanisch über Handgriff bedienbar. Batterie-betriebener (TH-MC) Belichtungsmesser einstellbar: Off, Auto, Manual unter Bezug auf die Filmgeschwindigkeit.				
<b>Anmerkungen</b>			<b>Zustand (1-5)</b>	<b>Schätzwert (€)</b>
Kamera in hervorragendem, neuwertigen Zustand. Alle Funktionen intakt. Zubehör: Handgriff mit Übertragungshebeln für Auslöser + Zoombedienung; Handschlaufe am Handgriff; schwarze Ledertasche mit Tragriemen.			optisch 1-2 technisch 1-2	

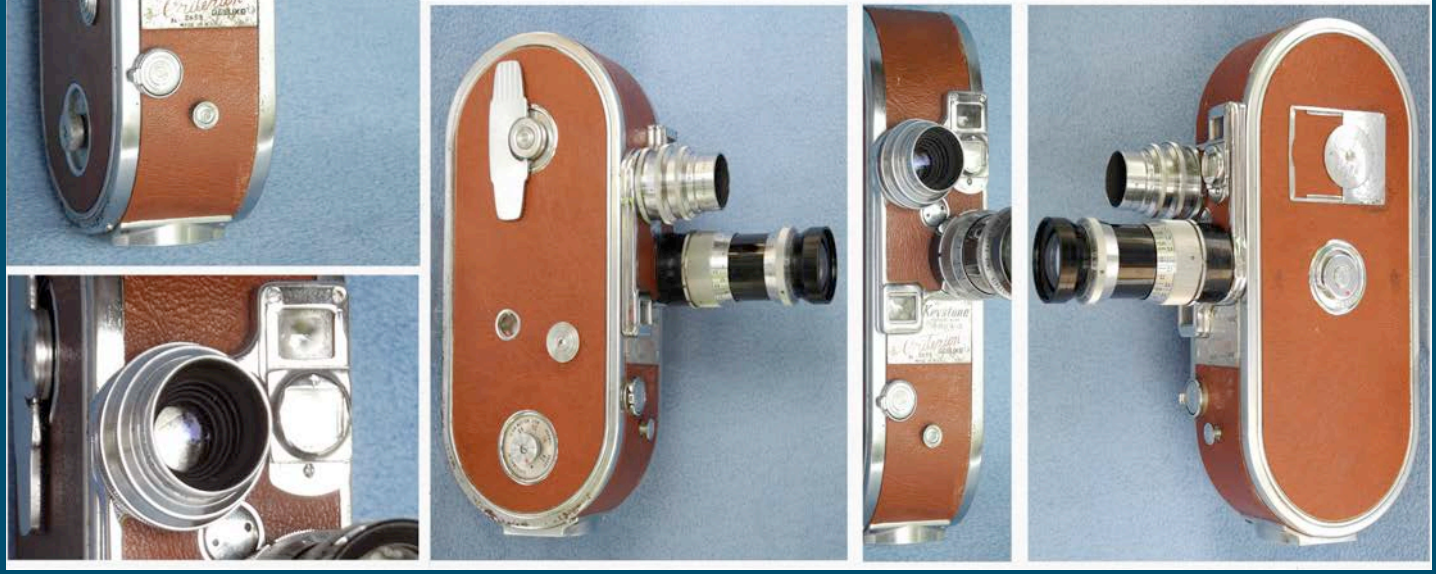




Archivnummer	Gerät	Hersteller	Produkt-Nr.	Baujahr
	Keystone Model A-7, 16 mm-Filmkamera	Keystone MFG.Co., Boston/Mass./USA	A 85814	1937
<b>Beschreibung</b>				
Metallgehäuse, überzogen mit graubraunem Schrumpflack, für 30m-Filmspulen, Leder-Handschlaufe, Belichtungstabelle an Frontseite. Federwerk-Antrieb für diverse Geschwindigkeiten: Low / Normal / Intermediate / Slow Motion; Feststellschalter für Dauerbetrieb. Fest-Objektiv Wolensak Cine Velostigmat 1:2,7 / Fixfocus.				
<b>Anmerkungen</b>			<b>Zustand (1-5)</b>	<b>Schätzwert (€)</b>
Kameragehäuse und Objektiv in sehr gutem Zustand; wenig Gebrauchsspuren; Laufgeschwindigkeiten funktionieren.			optisch 1-2 technisch 1-2	



Archivnummer	Gerät	Hersteller	Produkt-Nr.	Baujahr
	Criterion De Luxe, Model A-12 16mm Filmkamera	Keystone Mfg.Co., Boston/Mass./USA	NL-2658	1949
<b>Beschreibung</b>				
Metallgehäuse für 30m-Spulen, mit rotbraunem Kunstleder bezogen, für 30m-Filmspulen. Federwerkantrieb für fünf Bildgeschwindigkeiten: Intermediate / 10 / 16 / 24 / 64 B/sec; Einzelbildschalter seitlich extra; Obejektivrevolver für zwei Objektive mit C-mount-Anschluss; Sucher auf verschiedene Objektive einstellbar. Objektive: Wollensak Cine-Raptar 1:2,5/25 mm und Schneider Tele-Xenar 1:3,5/100 mm				
<b>Anmerkungen</b>			<b>Zustand (1-5)</b>	<b>Schätzwert (€)</b>
Kameragehäuse und Objektive in gutem Zustand; Alters- bzw. Gebrauchsspuren an Metallrahmen und Typenschild; Laufgeschwindigkeiten funktionieren, Objektivrevolver ist gut drehbar, auch die Suchereinstellungen gehen problemlos.			optisch 2 technisch 2	



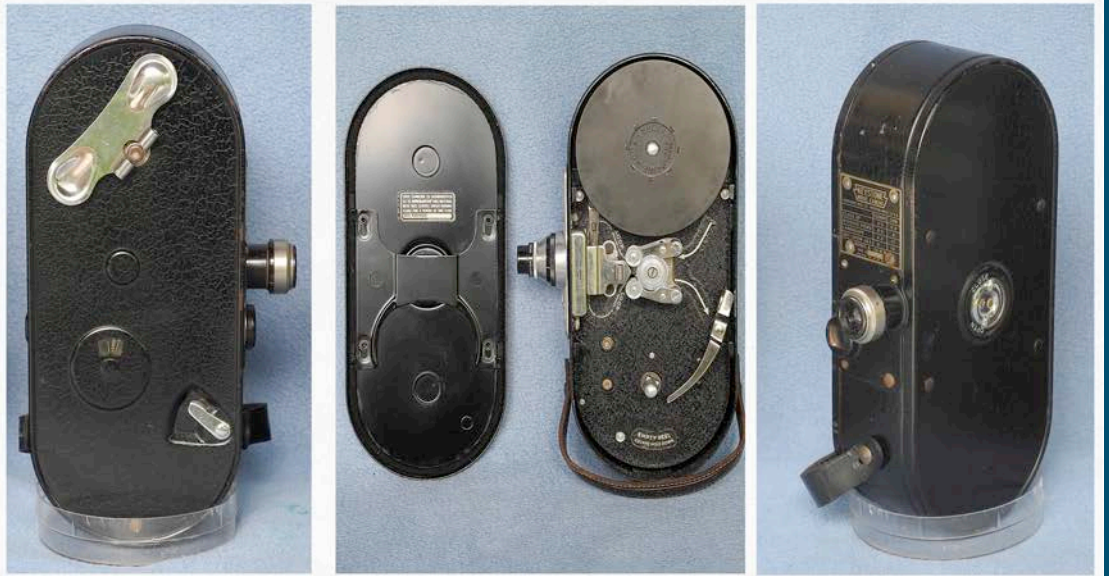
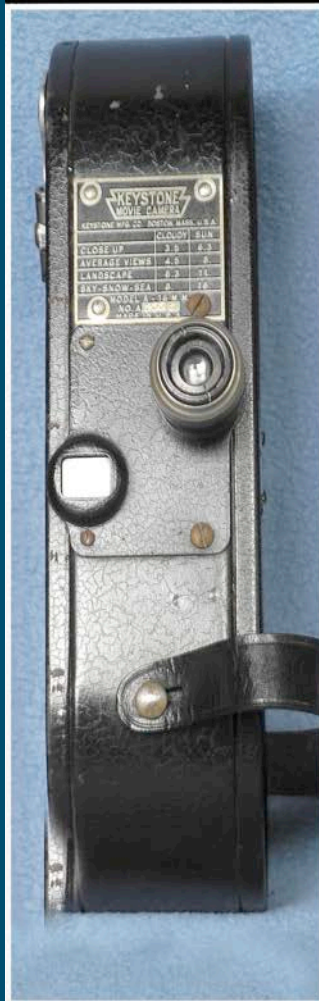


20022

KEYSTONE A-16 M.M.

15,- €

Archivnummer	Gerät	Hersteller	Produkt-Nr.	Baujahr
	Keystone A-16 M.M., 16mm-Filmkamera	Keystone Mfg.Co., Boston/Mass/USA	A-2335	1930
<b>Beschreibung</b>				
Blechgehäuse mit glattem schwarzem Schrumpflack, für 30m Filmspulen, mit Leder-Handschlaufe, Belichtungstabelle an Frontseite. Federwerktrieb mit nur einer Geschwindigkeit (vermutlich 16 B/sec); Objektiv: CINEMAT 1:3,5 / Fixfocus				
<b>Anmerkungen</b>			<b>Zustand (1-5)</b>	<b>Schätzwert (€)</b>
Kamera äußerlich in sehr gutem Zustand, innen einige Korrosionsspuren; Blendeneinstellung am Objektiv o.k.; Federwerk lässt sich aufziehen, blockiert aber.			optisch 1-2 technisch 3-4	



20023

STEWART WARNER „HOLLYWOOD MODELL“ 16 M.M.

15,- €

Archivnummer	Gerät	Hersteller	Produkt-Nr.	Baujahr
	"Hollywood Model" 16 M.M., Filmkamera	STEWART WARNER, Chicago/Ill./USA	--	1931
<b>Beschreibung</b>				
Metallgehäuse, überzogen mit schwarzem Schrumpflack, für 30m-Filmspulen, sehr einfache Ausführung, Leder-Handschlaufe. Federwerk-Antrieb für vier Geschwindigkeiten: Low / Normal / Talking Picture Speed / Slow Motion. Fest-"Objektiv" einfachster Bauart mit fünf festen Lochblenden: 3,5 / 5,6 / 6,3 / 8 / 11.				
<b>Anmerkungen</b>			<b>Zustand (1-5)</b>	<b>Schätzwert (€)</b>
Kameragehäuse und Objektiv in sehr gutem Zustand, wenig Gebrauchsspuren; Laufgeschwindigkeiten funktionieren und lassen sich gut einstellen, ebenso der Blendenring.			optisch 2 technisch 2	





# FOTOKAMERAS

20024

ADOX GOLF

25,- €



<b>Name / Prod.-Nr.</b>	ADOX GOLF / --
<b>Hersteller / Baujahr</b>	Dr. Schleussner, Wiesbaden / 1950 - 1956
<b>Kameratyp / Format</b>	Balgen-Klappkamera / 6x6 Rollfilm 120
<b>Gehäuse / Farbe</b>	Metall / schwarz beledert / opt. Sucher integriert
<b>Objektiv / Blenden</b>	Willi Wetzlar ADOXAR 4,5/75 / 4,5 - 22
<b>Verschluss / Zeiten</b>	PRONTO / B 1/25 bis 1/200 sec
<b>Fokussierung</b>	1 m bis o-o über Frontring am Objektiv
<b>Blitzanschluss</b>	X-Kontakt / Blitzschuh
<b>Besonderheiten</b>	Doppelbildsperre, Zeitauslöser
<b>Zubehör</b>	Braune Ledertasche
<b>Zustand (1-5)</b>	<i>optisch:</i> 1-2 <i>technisch:</i> 1-2

20025

ADOX START

20,- €



<b>Name / Prod.-Nr.</b>	ADOX START / --
<b>Hersteller / Baujahr</b>	ADOX - Dr. Schleussner, Wiesbaden / 1950
<b>Kameratyp / Format</b>	Balgen-Faltkamera / 6x9 Rollfilm 120
<b>Gehäuse / Farbe</b>	Metall / schwarz beledert, schwarzer Lederbalg
<b>Objektiv / Blenden</b>	Steinheil CASSAR 6,3/105 / 6,3 - 32
<b>Verschluss / Zeiten</b>	VARIO / B 1/25 - 1/75 - 1/200 sec
<b>Fokussierung</b>	1 m bis o-o über Objektiv-Frontring
<b>Belichtungsmesser</b>	--
<b>Blitzanschluss</b>	X-Kontakt
<b>Besonderheiten</b>	Zweiformat-Kamera! Klapp-Rahmensucher
<b>Zubehör</b>	Ledertasche
<b>Zustand</b>	<i>optisch:</i> 1-2 <i>technisch:</i> 1-2

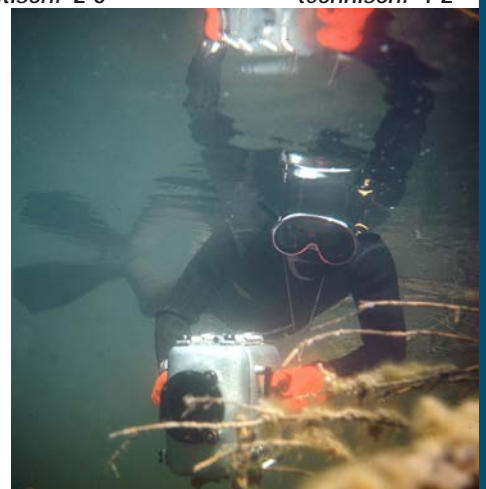
20026

AGFA AMBI SILETTE

30,- €



<b>Name / Prod.-Nr.</b>	AGFA AMBI SILETTE / Nr. VZ 2816
<b>Hersteller / Baujahr</b>	AGFA Kamerawerke München / 1957
<b>Kameratyp / Format</b>	Sucherkamera / KB 24x36
<b>Gehäuse / Farbe</b>	Metallgehäuse Chrom, Lederimintat schwarz
<b>Objektiv / Blenden</b>	AGFA COLOR-SOLIMAT 2,8/50 / 2,8 - 22
<b>Verschluss / Zeiten</b>	SYNCHRO-COMPUR / B 1/1 - 1/500 sec
<b>Fokussierung</b>	1 m bis o-o / Schnittbild-Entfernungsmesser
<b>Blitzanschluss</b>	X- und M-Kontakt blitzsynchron
<b>Belichtungsmess.</b>	Nachführ-Belichtungsmesser
<b>Besonderheiten</b>	Im Sucher eingeblendet: Rahmen einstellbar für Brennweiten 35 / 50 / 90; Vorlauf-Selbstausröser
<b>Zubehör</b>	Ledertasche für Kamera, Sonnenblende + Filter
<b>Zustand</b>	<i>optisch:</i> 2-3 <i>technisch:</i> 1-2





20027

AGFA AMBIFLEX I

55,- €



<b>Name / Prod.- Nr.</b>	AGFA AMBIFLEX I / AP 2424	
<b>Hersteller / Baujahr</b>	AGFA Kamerawerke München / 1959 - 63	
<b>Kameratyp / Format</b>	SLR Spiegelreflex-Kamera / Kleinbild 24x36	
<b>Gehäuse / Farbe</b>	Metallgehäuse, Chrom + schwarzes Leder	
<b>Objektive / Blenden</b>	3 Wechselobjektive mit Bajonettfassung: AGFA COLOR-SOLINAR 2,8/50 / 2,8 - 22 AGFA COLOR-AMBION 3,4/35 / 3,4 - 22 AGFA COLOR-TELINEAR 3,4/90 / 3,4 - 22	
<b>Verschluss / Zeiten</b>	PRONTOR Reflex / B 1/1 - 1/300 sec	
<b>Blitzanschluss</b>	X- und M-Kontakt blitzsynchron	
<b>Belichtung</b>	Gekuppelter Nachführ-Belichtungsmesser	
<b>Fokussierung</b>	0,8 m bis o-o, Schnittbild-Entfernungsmesser	
<b>Besonderheiten</b>	Doppelbelichtungssperre + Leerschaltstelle; Lichtwertkopplung; Vorlauf-Selbstausröser	
<b>Zubehör</b>	3 Objektive mit Köcher, WW in OVP; Prismen-Durchblicksucher (austauschbar); Gummi-Sonnenblende	
<b>Zustand (1-5)</b>	<b>optisch: 3</b>  Kameragehäuse zeigt deutliche Gebrauchsspuren.	<b>technisch: 1 (- 3)</b>  Die Kamera wurde 2004 im Agfa-Werk überholt! Die Objektive aber sind schwergängig und zeigen deutliche Gebrauchsspuren! Der Selen-Belichtungsmesser funktioniert nicht mehr.



20028

AGFA BILLY COMPUR

25,- €



<b>Name / Prod.- Nr.</b>	AGFA BILLY Compur / - -	
<b>Hersteller / Baujahr</b>	Agfa Kamerawerk München / 1938	
<b>Kameratyp / Format</b>	Balgen-Faltkamera / 6x9 Rollfilm 120	
<b>Gehäuse / Farbe</b>	Metall / schwarz beledert + Chromkanten	
<b>Objektiv / Blenden</b>	Agfa Anastigmat PROTAR 4,5/105 / 4,5 - 32	
<b>Verschluss / Zeiten</b>	COMPUR Zentralverschluss / T B 1/1 bis 1/250 SEC	
<b>Fokussierung</b>	1 m bis o-o über Objektiv-Frontring	
<b>Belichtungsmess.</b>	- -	
<b>Blitzanschluss</b>	- -	
<b>Besonderheiten</b>	schwenkbar Brillantsucher und klappbarer, aufgesetzter Newton-Rahmensucher	
<b>Zubehör</b>	- -	
<b>Zustand</b>	<b>optisch: 2</b>	<b>technisch: 2</b>

20029

AGFA ISOLETTE II

15,- €



<b>Name / Prod.- Nr.</b>	AGFA ISOLETTE II / - -	
<b>Hersteller / Baujahr</b>	AGFA Kamerawerke München / 1950 - 54	
<b>Kameratyp / Format</b>	Sucher-Klappkamera / 6x6 Rollfilm 120	
<b>Gehäuse / Farbe</b>	Metallgehäuse / schwarzes Lederimitat	
<b>Objektiv / Blenden</b>	AGFA APOTAR 4,5/85 / 4,5 - 22	
<b>Verschluss</b>	PRONTOR / B 1/1 bis 1/300 sec	
<b>Blitzanschluss</b>	X und M-Kontakt blitzsynchron	
<b>Belichtungsmesser</b>	- -	
<b>Fokussierung</b>	1 bis o-o über Frontring am Objektiv	
<b>Besonderheiten</b>	Extra Hebel für Zeitaufnahmen	
<b>Zubehör</b>	Braune Ledertasche, Gebrauchsanweisung	
<b>Zustand (1-5)</b>	<b>optisch: 2</b>	<b>technisch: 2</b>



20030

AGFA ISOLY JUNIOR

15,- €



Name / Prod.- Nr.	AGFA ISOLY 0 (?) Junior / - -
Hersteller / Baujahr	AGFA Kamerawerke München / 1960
Kameratyp / Format	Sucherkamera / 4x4 Rollfilm 127
Gehäuse / Farbe	Bakelit + Alu / schwarz + silber
Objektiv / Blenden	COLOR AGNAR ?/55 mm / 2 Lochblenden
Verschluss / Zeiten	Einfachverschluss / 1/50 sec (?)
Blitzanschluss	X-Kontakt (?); Blitzschuh mit Auslösekontakt
Belichtungsmess.	- -
Fokussierung	2 Einstellungen: 2 bis 5 m und 5 m bis o-o
Besonderheiten	Für Nahbereich wird Zusatzlinse eingeschw.
Zubehör	Rotbraune Kunststofftasche, Sonnenblende
Zustand (1-5)	optisch: 1-2                      technisch: 1

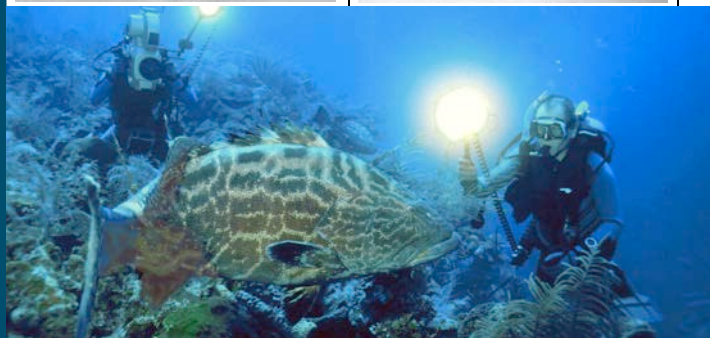
20031

AGFA SILETTE

20,- €



Name / Prod.- Nr.	AGFA SILETTE / Nr. EU 2071
Hersteller / Baujahr	AGFA Kamerawerke München / 1953 - 62
Kameratyp / Format	Sucherkamera / KB 24x36
Gehäuse / Farbe	Metallgehäuse mit Chrom / Lederimitat schwarz
Objektiv / Blenden	AGFA APOTAR 3,5/45 / 3,5 - 16
Verschluss / Zeiten	PRONTO / B 1/25 - 1/200 sec
Blitzanschluss	X-Kontakt blitzsynchron
Belichtungsmess.	- -
Fokussierung	1 m bis o-o
Besonderheiten	Doppelbelichtungssperre + Leerschaltstelle; Wechselbajonett ; Vorlauf-Selbstausröser
Zubehör	Bedienungsanleitung, Birnchenblitz <i>Agfalux</i> + Etui
Zustand	optisch: 2                      technisch: 3 (Entf.-Einst.verharzt)



20032 / 20033

AGFA STANDARD 254 / AGFA BILLY RECORD 8

20,- € / 15,- €



STANDARD

BILLY

AGFA STANDARD 254

Name / Prod.- Nr.	AGFA STANDARD 254 / Nr. B 772
Hersteller / Baujahr	AGFA Kamerawerke München / 1926
Kameratyp / Format	Balgen-Faltkamera / 6x9 Rollfilm 120
Gehäuse / Farbe	Metall / schwarz beledert / runde Form
Objektiv / Blenden	AGFA-ANASTIGMAT 6,3/105 / 6,3 - 22
Verschluss / Zeiten	Zentralverschl. / B T 1/2 1/5 1/25 1/50 1/100 sec
Fokussierung	2 m bis o-o / Balgenauszug
Belichtungsmess.	- -
Blitzanschluss	- -
Besonderheiten	Drahtrahmen- und Brillantsucher
Zubehör	Braune Ledertasche
Zustand	optisch: 1-2                      technisch: 2



STANDARD

BILLY

AGFA BILLY Record 8

Name / Prod.- Nr.	AGFA BILLY Record 8 / - -
Hersteller / Baujahr	AGFA Kamerawerk München / 1936 - 42
Kameratyp / Format	Balgen-Faltkamera / 6x9 Rollfilm 120
Gehäuse / Farbe	Metall / schwarz beledert / eckige Form
Objektiv	AGFA IGESTAR 8,8/100
Blenden	Drei Lochblenden: 8,8 - 12,5 - 18
Verschluss / Zeiten	Agfa Automat / B 1/25 1/50 1/100 sec
Fokussierung	2 Objektiv-einstellungen: „fern“ und „nah“
Belichtungsmess.	- -
Blitzanschluss	- -
Besonderheiten	- -
Zubehör	- -
Zustand	optisch: 2-3                      technisch: 2



20034

AGFA SYNCHRO-BOX

10,- €



Name / Prod.- Nr.	AGFA SYNCHRO-BOX / --	
Hersteller / Baujahr	Agfa Kamerawerk München / 1949 - 58	
Kameratyp / Format	Box-Kamera / 6x9 Rollfilm 120	
Gehäuse / Farbe	Metall / Lederimitat schwarz, Frontdecor	
Objektiv / Blenden	Meniscus 11 / Schieber mit 2 Lochblenden	
Verschluss / Zeiten	Zentralverschluss / B + 1/50 sec	
Fokussierung	Fixfocus	
Belichtungsmess.	--	
Blitzanschluss	--	
Besonderheiten	Brillantsucher, vertikal + horizontal	
Zubehör	--	
Zustand	optisch: 3	technisch: 2

20035 / 20036 / 20037

AGFAMATIC 50 / AGFAMATIC 100 SENSOR / AGFA OPTIMA FLASH

5,- € / 5,- € / 10,- €

Name / Prod.- Nummer	AGFAMATIC 50 / --
Hersteller / Baujahr	Agfa Kamerawerke München / 1972
Kameratyp / Format	Kassetten-Sucherkamera / 28x28 CNS 126
Gehäuse / Farbe	Alugehäuse schwarz
Objektiv / Verschluss	Agfa COLORSTAR 11/40 / PARATOR 1/50 sec ?
Belichtungsmessung	Belichtungsautomatic
Blitzanschluss	Blitzwürfel-Steckansatz
Besonderheiten	Leuchtrahmensucher
Zubehör	Präsent-Box mit Kamera, Colorfilm 126, Blitzwürfel
Zustand (1-5) opt. / techn.	1 (Kamera + Zubehör neuwertig, OVP beschädigt)



Name / Prod.- Nummer	AGFAMATIC 100 Sensor / --
Hersteller / Baujahr	Agfa Kamerawerke München / 1978
Kameratyp / Format	Kassetten-Sucherkamera / 28x28 CNS 126
Gehäuse / Farbe	Alurahmen, Vorder- und Rückseite schwarz
Objektiv / Verschluss	Agfa COLORSTAR 11/42 / PARATOR 1/40 bis 1/80 sec
Belichtungsmessung	Bel.-Automatic, 2 Festblenden: Sonne / Wolken
Blitzanschluss	Blitzwürfel-Steckansatz Topflash
Besonderheiten	Leuchtrahmensucher, Sensor-Auslöser
Zubehör	Schwarze Weichledertasche, Gebrauchsanleitung
Zustand (1-5) opt. / techn.	1 (neuwertig)



Name / Prod.- Nummer	AGFA OPTIMA flash / --
Hersteller / Baujahr	Agfa Kamerawerke München / 1981
Kameratyp / Format	Sucherkamera / Kleinbild 24X36
Gehäuse / Farbe	Schwarzes Metallgehäuse
Objektiv / Verschluss	Agfa SOLITAR 2,8/40 / PARATRONIC 1/30 bis 1/1000 sec
Belichtungsmessung	Electronic Belichtungsautomatic
Blitzanschluss	Festmontierter Elektronenblitz aufklappbar
Besonderheiten	Leuchtrahmensucher, Sensor-Auslöser
Zubehör	Gebrauchsanleitung
Zustand (1-5) opt. / techn.	1 (neuwertig)



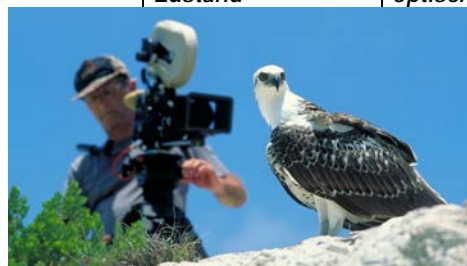
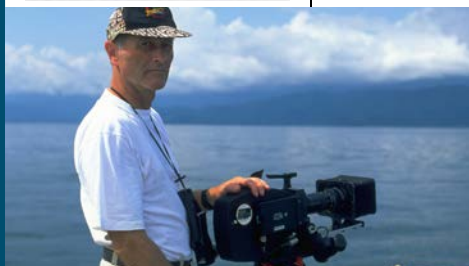
20038

EHO-ALTISSA ALTIFLEX

45,- €



Name / Prod.- Nr.	ALTIFLEX / --	
Hersteller / Baujahr	Eho-Altissa, Dresden / 1937 - 1949	
Kameratyp / Format	TLR Spiegelreflex-Kamera / 6x6 Rollfilm 120	
Gehäuse / Farbe	Blechgehäuse / schwarzer, geprägter Schrumpflack	
Sucher-Objektiv	Ludwig, Dresden VICTAR 4,5/75	
Objektiv / Blenden	Ludwig, Dresden VICTAR 4,5/75 / 4,5 - 25	
Verschluss / Zeiten	PRONTOR II / B T 1/1 bis 1/175 sec	
Fokussierung	1 m bis o-o mit Schieberegler links für beide Objektiv	
Belichtungsmess.	--	
Blitzanschluss	--	
Besonderheiten	Auslöser am Gehäuse rechts; Vorl.-Selbstauslöser; Tiefenschärfe-Tabelle auf Sucherschacht-Rückseite	
Zustand	optisch: 1-2	technisch: 2





20039 / 20040

BALDA „BALDI“ / BALDA „JUBILETTE“

20,- € / 20,- €



Name / Prod.- Nr.	BALDA „BALDI“ / Nr. O 120875
Hersteller / Baujahr	Balda-Werk, Dresden / 1933
Kameratyp / Format	Balgen-Klappkamera / 3x4 Rollfilm 127
Gehäuse / Farbe	Metall / schwarz beledert mit Chromkanten; BALDI-Schriftzug in Goldbuchstaben
Objektiv / Blenden	Meyer Görlitz TRIOPLAN 2,9/50 / 2,9-16
Verschluss / Zeiten	PRONTOR II / T B 1/1 bis 1/175 sec
Fokussierung	1 m bis o-o am Objektiv-Frontring
Blitzanschluss	--
Besonderheiten	Aufgesetzter Fernrohrosucher mit Drehrad für Parallaxenausgleich; Zeitauslöser
Zubehör	Braune Ledertasche
Zustand	optisch: 3                      technisch: 3



Name / Prod.- Nr.	BALDA „JUBILETTE“ / Nr. A 295374
Hersteller / Baujahr	Balda-Werk, Dresden / 1938 Anlässlich des 30-jähr. Firmenjubiläums !
Kameratyp / Format	Balgen-Klappkamera / Kleinbild 24x36
Gehäuse / Farbe	Metallgehäuse / schwarz beledert
Objektiv / Blenden	BALTAR 2,9/50 / 2,9 - 16
Verschluss / Zeiten	COMPUR / T B 1/1 bis 1/300 sec
Fokussierung	1 m bis o-o am Objektiv-Frontring
Blitzanschluss	--
Besonderheiten	Aufgesetzter Fernrohrosucher; Tiefenschärfentabelle auf Rückfront
Zubehör	--
Zustand	optisch: 3-4                      technisch: 2-3



20041 / 20042

BALDA „BALDI“ ? / BALDA BALDINA

20,- € / 20,- €



Name / Prod.- Nr.	BALDA „BALDI“ ?? / Nr. 3303149
Hersteller / Baujahr	Balda-Werk, Dresden / 1933
Kameratyp / Format	Balgen-Klappkamera / 3x4 Rollfilm 127
Gehäuse / Farbe	Metallgeh. / schwarz beledert, Chromkanten
Objektiv / Blenden	Meyer Görlitz TRIOPLAN 3,5/50 / 3,5 - 16
Verschluss / Zeiten	COMPUR / T B 1/1 bis 1/300 sec
Fokussierung	1,5 m bis o-o am Objektiv-Frontring
Blitzanschluss	--
Besonderheiten	Fernrohrosucher mit Parallaxenausgleich; Leder-Trageschlaufe; Schriftzug fehlt !
Zubehör	--
Zustand (1-5)	optisch: 3(-4)                      technisch: 2



Name / Prod.- Nr.	BALDA BALDINA / Nr. 0120875
Hersteller / Baujahr	Balda-Werk, Dresden / 1933
Kameratyp / Format	Balgen-Klappkamera / 24x36 Kleinbild
Gehäuse / Farbe	Metallgeh. / schwarz beledert, Chromkanten
Objektiv / Blenden	Meyer Görlitz TRIOPLAN 2,9/50 / 2,9 - 16
Verschluss / Zeiten	COMPUR / T B 1/1 bis 1/300 sec
Fokussierung	1,5 m bis o-o am Objektiv-Frontring
Blitzanschluss	--
Besonderheiten	Fernrohrosucher mit Parallaxenausgleich
Zubehör	Braune Ledertasche
Zustand (1-5)	optisch: 3                      technisch: 2



20043 / 20044

BALDA FRONT BOX / BALDA POKA

15,- € / 10,- €



Name / Prod.- Nr.	BALDA Front Box / --
Hersteller / Baujahr	BALDA-Werk, Dresden / 1930 - 36
Kameratyp / Format	Box Sucherkamera / 6 x 9 Rollfilm 120
Gehäuse / Farbe	Blechgehäuse / schwarz beledert / Chromleisten
Objektiv / Blenden	Meniscus / 2 Blenden-Schieber: 11 + 16 (?)
Verschluss / Zeiten	Einfach-Verschluss / T-Schieber für Offenblende
Fokussierung	--
Belichtungsmessung	--
Blitzanschluss	--
Besonderheiten	Brillantsucher horizontal und vertikal; geprägtes, silbernes Namensschild, Leder-Trageschleufe
Zubehör	Braune Ledertasche
Zustand	optisch: 2(-3)      technisch: 2



Name / Prod.- Nr.	BALDA POKA / --
Hersteller / Baujahr	BALDA-Werk, Dresden / 1929 (- 38 ?)
Kameratyp / Format	Box Sucherkamera / 6 x 9 Rollfilm 120
Gehäuse / Farbe	Blechgehäuse / schwarz beledert
Objektiv / Blenden	Meniscus / 3 Blenden-Schieber: 11 - 16 - 22
Verschluss / Zeiten	Einfach-Verschluss / T-Schieber für Offenblende
Fokussierung	--
Belichtungsmessung	--
Blitzanschluss	--
Besonderheiten	Brillantsucher horizontal+vertikal; Leder-Schleufe
Zubehör	Dunkelbraune Ledertasche
Zustand	optisch: 3(-4)      technisch: 4

20045

BEDFORDFLEX

15,- €



Name / Prod.- Nr.	BEDFORDFLEX / Regn. No. 914415
Hersteller / Baujahr	Unbenannt, Hongkong / 1960
Kameratyp / Format	Einfach-TLR ohne Spiegel / 4x4 Rollfilm 127
Gehäuse / Farbe	Plastik-Gehäuse / schwarze Lederimitation
Objektiv / Blenden	Aufnahme: Placion Lens / Festblende 8
Verschluss / Zeiten	Einfacher Zentralverschluss / B + 1/50 sec
Fokussierung	ohne
Belichtungsmessung	--
Blitzanschluss	--
Besonderheiten	--
Zubehör	Objektivdeckel (Kunststoff)
Zustand	optisch: 1      technisch: 1-2



20046

BOB I „MINIATUR“

30,- €



Name / Prod.- Nr.	BOB I „Miniatur“ / --
Hersteller / Baujahr	Ernemann-Werke AG, Dresden / 1913 - 1926
Kameratyp / Format	Flache Laufbodenkamera / 6 x 9 Platten + Rollfilm
Gehäuse / Farbe	Holzgehäuse / schwarz beledert
Objektiv / Blenden	Ernemann Detektiv APLANAT 6,8/105 / 6,8 - 36
Verschluss / Zeiten	Einfachverschluss / Offen Zeit 1/25 - 1/50 - 1/100 sec
Fokussierung	Mit Radialhebel, der den Balgenauszug bewegt
Blitzanschluss	--
Besonderheiten	Objektiv manuell horizontal + vertikal verschiebbar; Brillantsucher vertikal + horizontal drehbar
Zubehör	Ohne Rollfilm- oder Plattenansatz!
Zustand	optisch: 3      technisch: 2



20047

BRAUN PAXETTE II

25,- €



<b>Name / Prod.- Nr.</b>	BRAUN PAXETTE II / --
<b>Hersteller / Baujahr</b>	BRAUN, Carl Braun, Nürnberg / 1953 - 58
<b>Kameratyp / Format</b>	Sucherkamera / Kleinbild 24x36 mm
<b>Gehäuse / Farbe</b>	Metall / schwarz beledert
<b>Objektiv / Blenden</b>	Steinheil CASSARIT 2,8/45 / 2,8 - 16
<b>Verschluss / Zeiten</b>	PRONTOR -SVS / B 1/1 bis 1/300 sec
<b>Fokussierung</b>	1 m bis o-o über Frontring am Objektiv; ungekuppelter Schnittbild-Entfernungsmesser
<b>Belichtungsmesser</b>	--
<b>Blitzanschluss</b>	X- und M-Kontakt / Blitzschuh
<b>Besonderheiten</b>	Zeitauslöser; Doppelbelichtungssperre
<b>Zubehör</b>	--
<b>Zustand</b>	<b>optisch: 2-3 technisch: 3</b> (Verschluss verharzt !)

20048

CANON EOS 500N

65,- €



<b>Name / Prod.- Nummer</b>	CANON EOS 500n	
<b>Hersteller / Baujahr</b>	/ 1996-99	
<b>Kameratyp / Format</b>	Spiegelreflexkamera / Kleinbild 24x36	
<b>Gehäuse / Farbe</b>	Kunststoff + Metall / schwarz + silber	
<b>Objektive</b>	CANON ULTRASONIC Zoom 28-105 / 3,5-4,5 + Skylight-Filter + Sonnenblende CANON ULTRASONIC Zoom 55-200 / 4,5-5,6 + UV-Filter und 2 Objektivdeckel	
<b>Geschwindigkeiten</b>	1/2000 bis 30 sec in 1/2 Stufen	
<b>Besonderheiten</b>	AF-verknüpfte Dreizonen-Blitzautomatik	
<b>Zubehör</b>	Sonnenblende, Tragriemen	
<b>Zustand (1-5)</b>	<b>optisch: 2</b>	<b>technisch: 1-2</b>



20049

CANON T90 FD

100,- €



<b>Name / Prod.- Nr.</b>	CANON T90 FD / Nr. 1005857
<b>Hersteller / Baujahr</b>	CANON Inc., Tokio / Japan / 1987 (?)
<b>Kameratyp / Format</b>	Vollautomatische Spiegelreflexkamera / Kleinbild 24x36
<b>Gehäuse / Farbe</b>	Plastikgehäuse / schwarz mit Beschriftung in Gold Gehäuse mit Original-Karton !
<b>Objektiv / Blenden</b>	CANON Zoom-Objektiv 3,5/28-50 SSC / 3,5 - 22
<b>Verschluss / Zeiten</b>	Metall-Schlitzverschluss / 30 sec bis 1/4000 sec
<b>Fokussierung</b>	Autofocus oder manuell / 1 m bis o-o
<b>Belichtung</b>	Automatisch mit diversen Programmen oder manuell
<b>Blitzanschluss</b>	X-Synchronisation 1/250 sec über Blitzschuh-Kontakt
<b>Besonderheiten</b>	Wechseloptik, Filmtransport-Automatik, LED-Anzeigen
<b>Zubehör</b>	SIGMA-Zoom FD 4-5,6/55-200; Bedienungsanleitung
<b>Zustand</b>	<b>optisch: 2</b> <b>technisch: 1</b>



20050

DACORA DACI ROYAL

10,- €



Name / Prod.- Nr.	DACI ROYAL / - -
Hersteller / Baujahr	DACO Dangelmaier, Reutlingen / 1948
Kameratyp / Format	BOX-Kamera / 6x6 Rollfilm 120
Gehäuse / Farbe	Metallgehäuse / schwarzer Effektlack
Objektiv / Verschluss	MENISCUS 9 / Einfachverschluss 1/50 (?) Z + M für Zeit- und Momentaufnahme
Fokussierung	von 1,5 bis o-o an Frontlinse
Belichtungsmess.	- -
Blitzanschluss	- -
Besonderheiten	Ungewöhnlich kleine, runde Form; Schieber über Filmfenster auf der Rückseite
Zubehör	Rotbraune Ledertasche
Zustand	optisch: 2                      technisch: 2

20051

DACORA DIGNA

10,- €



Name / Prod.- Nr.	DACORA DIGNA / - -
Hersteller / Baujahr	DACO Dangelmaier, Reutlingen / 1954
Kameratyp / Format	Sucherkamera mit Objektivtubus / 6x6 Rollfilm
Gehäuse / Farbe	Metallgehäuse / schwarz beledert
Objektiv / Blenden	DIGNA 8/80 / 2 Blenden: 8 und 11
Verschluss / Zeiten	Einfachverschluss / B und 1/50 sec (?)
Fokussierung	3 Einstellbereiche: 1,5 bis 3 m, 3 bis 8 m, 8 bis o-o
Belichtungsmess.	- -
Blitzanschluss	X-Kontakt / Blitzschuh
Besonderheiten	Objektivtubus ausziehbar
Zubehör	- -
Zustand	optisch: 1-2                      technisch: 1-2



20052

IHAGEE EXAKTA STANDARD B 2

70,- €



Name / Prod.- Nr.	EXAKTA Standard B 2 / Nr. 431693
Hersteller / Baujahr	IHAGEE Kamerawerk, Dresden / 1935
Kameratyp/Format	TLR Spiegelreflexkamera / 4,0x6,5 Rollfilm 127
Gehäuse / Farbe	Metall / schwarz beledert, Chromrahmen
Objektiv / Blenden	Ihagee Anastigmat EXAKTAR 3,5/75 / 3,5 - 16
Verschluss / Zeiten	Schlitzverschluss / B Z 12 sec - 1/1 bis 1/1000 sec
Fokussierung	0,8 m bis o-o über Frontring am Objektiv, Scharfstellung über Mattscheibe im Lichtschacht
Blitzanschluss	Ja, blitzsynchron bei 1/125 sec
Besonderheiten	Sucher mit Ablenspiegel + Lupe; Schnellspannhebel für Filmtransport+Verschluss
Zubehör	Dunkelbraune Ledertasche
Zustand (1-5)	optisch: 3                      technisch: 4 (Verschluss defekt !)

20053

FUJITA 66

100,- €



Name / Prod.- Nr.	FUJITA 66 ST (?) / Nr. 560316
Hersteller / Baujahr	FUJITA OPTIC CO., Japan / 1956
Kameratyp / Format	SLR Spiegelreflexkamera / 6x6 Rollfilm 120
Gehäuse / Farbe	Metallgehäuse / schwarz beledert mit Chromdekor
Objektiv / Blenden	F.C. FUJITA 3,5/80 / 3,5 - 22
Verschluss / Zeiten	Schlitzverschluss / B 1/25 bis 1/500 sec
Fokussierung	1,1 m bis o-o über Stellhebel links am Objektiv; Scharfstellung über Mattscheibe im Lichtschacht
Belichtungsmess.	- -
Blitzanschluss	Ja: FP (?) und X-Kontakt
Besonderheiten	Lichtschachtsucher mit Lupe + Sportsucher-Öffnung
Zubehör	- -
Zustand	optisch: 1(-2)                      technisch: 2



20054

ORIGINAL GAUTHIER

25,- €



Name / Prod.- Nr.	(Original) Gauthier / --
Hersteller / Baujahr	Alfred Gauthier GmbH, Calmbach / um 1928 ? Die Kamera ist der AGFA Standard Billy sehr ähnlich!
Kameratyp / Format	Balgen-Klappkamera / Rollfilm 6x9
Gehäuse / Farbe	Metallgehäuse / schwarz beledert mit Chromkanten
Objektiv / Blenden	Primo-ANASTIGMAT 4,5/105 / 4,5 - 32
Verschluss / Zeiten	PRONTO / T B 1/25 - 1/50 - 1/100 sec
Fokussierung	2 m bis o-o über Objektiv-Frontring
Blitzanschluss	--
Besonderheiten	Brillantsucher vertikal/horizontal, Rahmensucher; Zeitauslöser (verharzt !); Leder-Tragschlaufe
Zubehör	--
Zustand	optisch: 2-3                      technisch: 2-3

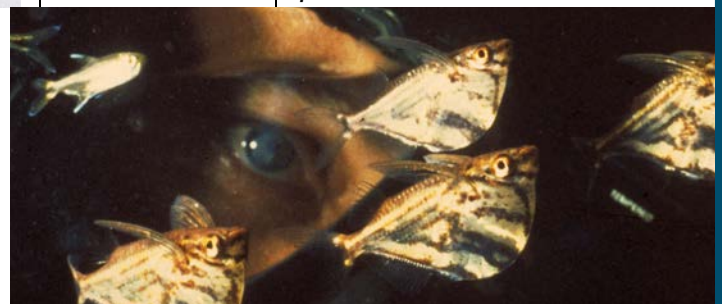
20055

HACO-44

85,- €



Name / Prod.- Nr.	HACO-44 / --
Hersteller / Baujahr	W. HAKING, Hongkong / 1959
Kameratyp / Format	TLR-Kamera / 4x4 Rollfilm 127
Gehäuse / Farbe	Metallgehäuse / schwarz beledert
Objektiv / Blenden	HAKOR 3,5/60 / 3,5 - 22
Verschluss / Zeiten	?? / B 1/1 bis 1/300 sec
Fokussierung	von 1 m bis o-o über Einstellrad links; Scharfstellung über Mattscheibe mit Lupe
Belichtungsmess.	--
Blitzanschluss	X-Kontakt (?) / Blitzschuh seitlich
Besonderheiten	Selbstausslöser; ROLLEI-Bajonett !
Zubehör	Braune Ledertasche
Zustand	optisch: 1-2                      technisch: 2-3



20056

KINO-44

60,- €



Name / Prod.- Nr.	KINO-44 / --
Hersteller / Baujahr	TOUGO-DO OPTICAL, Japan / 1959
Kameratyp / Format	TLR-Kamera / 4x4 Rollfilm 127
Gehäuse / Farbe	Metallgehäuse / schwarz beledert
Objektiv / Blenden	KINOKKOR 3,5/60 / 3,5 - 22
Verschluss / Zeiten	Synchronized / B 1/25 - 1/50 - 1/100 - 1/300 sec
Fokussierung	von 3 m bis o-o über Einstellrad links, Scharfstellung über Mattscheibe mit Lupe
Belichtungsmess.	--
Blitzanschluss	X-Kontakt (?)
Besonderheiten	Kopie der ROLLEIFLEX 4x4 !
Zubehör	Dunkelbraune Ledertasche
Zustand	optisch: 1-2                      technisch: 1-2

20057

KODAK BROWNIE 2 F

10,- €



Name / Prod.- Nr.	KODAK BROWNIE 2 F / --
Hersteller / Baujahr	Eastman Kodak Co., Rochester/USA / 1924
Kameratyp / Format	Box / 6x9 Rollfilm 120
Gehäuse / Farbe	Blechbox / schwarz beledert
Objektiv / Blenden	MENISCUS / Schieber mit 3 Lochblenden
Verschluss / Zeiten	Einfachverschl. M (Moment) 1/50 ? + D (Dauer)
Fokussierung	ohne
Belichtungsmess.	--
Blitzanschluss	--
Besonderheiten	Brillantsucher horizontal + vertikal : defekt!
Zubehör	--
Zustand	optisch: 3                      technisch: 3-4



20058

KOWA KOMAFLEX-S

65,- €



Name / Prod.- Nr.	KOMAFLEX-S / Nr. 215616
Hersteller / Baujahr	KOWA OPTICAL, Japan / 1960
Kameratyp / Format	SLR Spiegelreflexkamera / 4x4 Rollfilm 127
Gehäuse / Farbe	Metallgehäuse / hellgrau beledert, dunkle Lackkanten
Objektiv / Blenden	PROMINAR 2,8/65 / 2,8 - 22
Verschluss / Zeiten	SEIKOSHA Schlitzverschluss / B 1/1 bis 1/500 sec
Fokussierung	0,9 m bis o-o über Frontring am Objektiv; Scharfstellung über Mattscheibe im Lichtschacht
Belichtungsmess.	--
Blitzanschluss	X- und M-Kontakt blitzsynchron / Blitzschuh seitlich
Besonderheiten	Vorlauf-Selbstausröser (V); Lichtwertkopplung
Zubehör	Vorsatzobjektive KOMA WideAngle 2,8 und KOMA Telephoto 2,8 in Lederetui
Zustand	optisch: 2      technisch: 4 (Verschluss blockiert?)

20059 / 20060

KORELLE P / REFLEX-KORELLE

65,- € / 50,- €



Name / Prod.- Nr.	KORELLE P (?) / --
Hersteller / Baujahr	FRANZ KOCHMANN, Dresden / 1930
Kameratyp / Format	Spreizen-Balgenkamera / 4,5x6 Rollfilm 120
Gehäuse / Farbe	Metallgehäuse / schwarz beledert + lackiert
Objektiv / Blenden	Carl Zeiss TESSAR 2,8/75 / 2,8 - 22
Verschluss / Zeiten	COMPUR / T B 1/1 bis 1/250 sec
Fokussierung	0,8 m bis o-o über Objektiv-Frontring
Blitzanschluss	--
Belichtungsmessung	--
Besonderheiten	Newton-Sucher und Standfuß ausklappbar; Zubehörschuh; Tiefenschärfe-Tabelle
Zubehör	Ledertasche, Gelbfilter, Originalschachtel
Zustand	optisch: 2-3      technisch: 2



Name / Prod.- Nr.	REFLEX-KORELLE / --
Hersteller / Baujahr	FRANZ KOCHMANN, Dresden / 1936
Kameratyp / Format	SLR Spiegelreflexkamera / 6x6 Rollfilm 120
Gehäuse / Farbe	Metallgehäuse / schwarz beledert
Objektiv / Blenden	Schneider TELE-XENAR 5,5/180 / 5,5 - 32
Verschluss / Zeiten	Schlitzverschluss / 2 - 1 - 1/25 bis 1/500 sec
Fokussierung	2 m bis o-o über Objektivring
Blitzanschluss	--
Besonderheiten	Spiegelreflex-Sucherschacht mit Lupe; Rahmensucher aufklappbar; Zeitausröser
Zubehör	--
Zustand	optisch: 2-3      technisch: 4 (Verschluss defekt!)

20061

KW PATENT ETUI II

35,- €



Name / Prod.- Nr.	KW PATENT ETUI II / Nr. 534438
Hersteller / Baujahr	KW Kamera-Werkstätten, Dresden / 1923
Kameratyp / Format	Flache Etui-Laufbodenkamera / 6 x 9 Platten
Gehäuse / Farbe	Metall / schwarz beledert
Objektiv / Blenden	Carl Zeiss Jena TESSAR 4,5/105 / 4,5 - 36
Verschluss / Zeiten	COMPUR / T=Zeit B=Dauer I=Moment 1/1 bis 1/250 SEC
Fokussierung	Über dopp. Balgenauszug mit verdecktem Zahntrieb
Blitzanschluss	--
Besonderheiten	Objektiv vertikal verschiebbar über Mikro-Zahntrieb; Brillantsucher + Libelle vertikal / horizontal drehbar; Drahtrahmensucher mit ausklappbarem Peilstab
Zustand	optisch: 2      technisch: 2





20062 / 20063

LEITZ LEICA III / KRASNOGORSK ZORKI 1 „ZOPKUU“

420,- € / 110,- €



Name / Prod.- Nr.	LEICA III / Nr. 361170
Hersteller / Baujahr	Ernst Leitz, Wetzlar / (1933 -) 1939
Kameratyp / Format	Sucherkamera / 24x36 Kleinbild
Gehäuse / Farbe	Metallgehäuse / schwarz beledert, Chromoberteil
Objektiv / Blenden	SUMMITAR Nr. 782082 2/50 / 2 - 22
Verschluss / Zeiten	Schlitzverschluss / Z 1/1 bis 1/1000 sec
Fokussierung	1 m bis o-o über Stellhebel am Objektiv mit gekupp. Entfernungsmesser (separ. Einblick neben Sucher)
Blitzanschluss	Nein / Zubehörschuh
Besonderheiten	In dieser Ausführung für Luftwaffe + Heer geliefert !
Zubehör	Objektivdeckel, UV-Filter, Aufsteck-Sucher 5cm mit Etui, braune Ledertasche
Zustand	optisch: 1-2                      technisch: 1



Name / Prod.- Nr.	ZORKI 1 „Zopkuu“ / Nr. 6338210
Hersteller / Baujahr	Krasnogorsk, UdSSR / 1949 - 1956
Kameratyp / Format	Sucherkamera / 24x36 Kleinbild
Gehäuse / Farbe	Metallgehäuse / schwarz beledert, Chromoberteil
Objektiv / Blenden	INDUSTAR (russisch) 3,5/50 / 3,5 - 16
Verschluss / Zeiten	Schlitzverschluss / Zeit 1/20 bis 1/500 sec
Fokussierung	1 m bis o-o über Stellhebel am Objektiv mit gekupp. Entfernungsmesser in separatem Sucherfenster
Belichtungsmessung	--
Blitzanschluss	Nein / Zubehörschuh
Besonderheiten	LEICA-Kopie !
Zubehör	Dunkelbraune Ledertasche
Zustand	optisch: 2                      technisch: 1-2



20064 / 20065

LIPCA ROLLOP I / LIPCA FLEXORA III

70,- € / 60,- €



Name / Prod.- Nr.	LIPCA ROLLOP I / Nr. SS-01 275-62May
Hersteller / Baujahr	LIPCA, Lippische Camerafabrik, Bartrup / 1954
Kameratyp / Format	TLR Spiegelreflex-Kamera / 6x6 Rollfilm 120
Gehäuse / Farbe	Metallgehäuse, schwarz beledert mit Chromelementen
Objektiv / Blenden	Enna Werk, München ENNAGON 3,5/75 / 3,5 - 22
Verschluss / Zeiten	PRONTOR SVS / B 1/1 bis 1/300 sec
Fokussierung	3 m bis o-o; Einstellrad am Gehäuse links
Belichtungsmess.	--
Blitzanschluss	Ja: X-Kontakt (?); Zubehörschuh
Besonderheiten	Sucherschacht mit Lupe; Lichtwert-Kopplung
Zubehör	Dunkelbraune Ledertasche
Zustand	optisch: 1-2                      technisch: 1-2



Name / Prod.- Nr.	LIPCA FLEXORA III / --
Hersteller / Baujahr	LIPCA, Lippische Camerafabrik, Bartrup / 1953
Kameratyp / Format	TLR Spiegelreflex-Kamera / 6x6 Rollfilm 120
Gehäuse / Farbe	Metallgeh. / schwarz beledert mit Chromelementen
Objektiv / Blenden	Enna Werk, München ENNAGON 3,5/75 / 3,5 - 22
Verschluss / Zeiten	PRONTOR SV / B 1/1 bis 1/300 sec
Fokussierung	1,1 m bis o-o mit Schieberegler unter Objektiv
Belichtungsmess.	--
Blitzanschluss	Ja: X- und M-Kontakt blitzsynchron
Besonderheiten	Selbstauslöser (verharzt !); Peilstab-Sucher ausklappbar; Tiefenschärfe-Tabelle auf Sucherschacht-Rückwand
Zubehör	Gelbfilter; hellbraune Ledertasche
Zustand	optisch: 2                      technisch: 2



20066

MAMIYA C220 PROFESSIONEL

380,- €



<b>Name / Prod.- Nummer</b>	MAMIYA C220 PROFESSIONEL / - -
<b>Hersteller / Baujahr</b>	MAMIYA CAMERA CO., Tokio/Japan / 1982
<b>Kameratyp / Format</b>	TLR Spiegelreflex-Kamera / 6x6 Rollfilm 120 + 220
<b>Gehäuse / Farbe / Sucher</b>	Metall / schwarz beledert, Chromdekor / Lichtschacht
<b>Wechselobjektive / Blenden</b>	MAMIYA SEKOR 3,7/80 / 3,7-32 und 4,5/135 / 4,5-45
<b>Verschluss / Zeiten / Blitzkontakt</b>	SEIKOSHA-S / B 1/1 - 1/500 sec / X- und M-Kontakt
<b>Fokussierung</b>	mit Handrad am Objektivschlitten über Zahntrieb
<b>Besonderheiten</b>	Sucher- und Aufnahmeobjektiv auf einer Wechselpatte
<b>Zubehör</b>	Metallsonnenblende mit Lederetui für SEKOR 3,5/80; Lederetui für Objektiv-Wechselpatte; Objektivschutz
<b>Zustand (1-5)</b>	1(-2) neuwertig



20067

MINOX 35 GL

10,- €



<b>Name / Prod.- Nr.</b>	MINOX 35 GL / - -
<b>Hersteller / Baujahr</b>	MINOX GmbH, Gießen / 1979 - 1981
<b>Kameratyp / Format</b>	Sucher-Kleinbildkamera / 24 x 36
<b>Gehäuse / Farbe</b>	Kunststoff / schwarz
<b>Objektiv / Blenden</b>	Color-Minotar 2,8/35 mm / 2,8 - 16
<b>Verschluss / Zeiten</b>	Zeitautomatik mit Blendenvorwahl / 30s - 1/500
<b>Fokussierung</b>	Einstellring am Objektiv / 0,9 m bis o-o
<b>Blitzanschluss</b>	Blitzschuh mit Mittenkontakt
<b>Stromversorgung</b>	Ursprünglich PX27 5,6 V Batterie (nicht mehr erhältlich!) Statt dessen kann man 2 CR 1/3 N Batterien mit je 3 V verwenden.
<b>Besonderheiten</b>	Eine der kleinsten + leichtesten KB-Kameras
<b>Zubehör</b>	Ledertasche, Hand- und Umhängeschlaufe
<b>Zustand</b>	<b>Optisch:</b> 1-2 <b>technisch:</b> Nicht getestet!

20068

OMFA „UNBEKANNT“

15,- €



<b>Name / Prod.- Nr.</b>	No Name / - -
<b>Hersteller / Baujahr</b>	OMFA, München (?) / ??
<b>Kameratyp / Format</b>	Laufbodenkamera / 9x12 Platten + Planfilme
<b>Gehäuse / Farbe</b>	Holzgehäuse / schwarz beledert
<b>Objektiv / Blenden</b>	Dopp.-Anastigmat CORREKTAR 6,8/135 / 6,8 - 36
<b>Verschluss / Zeiten</b>	VARIO / B T 1/25 - 1/50 - 1/100 sec
<b>Fokussierung</b>	Dopp. Balgenauszug mit verdecktem Zahntrieb
<b>Blitzanschluss</b>	- -
<b>Besonderheiten</b>	Objektiv horiz./ vert. verschiebbar per Mikroantrieb
<b>Zubehör</b>	- -
<b>Zustand</b>	<b>optisch:</b> 2 <b>technisch:</b> 2



20069

OLYMPUS IS-5 DELUXE

65,- €



Name / Prod.- Nr.	OLYMPUS <i>iS-5 Deluxe</i> / Nr. 1126799
Hersteller / Baujahr	OLYMPUS, Tokio / Japan / 2010 (?)
Kameratyp / Format	Vollautomatische Spiegelreflexkamera / Kleinbild 24x36
Gehäuse / Farbe	Plastikgehäuse / silbergrau + grau, dunkle Beschriftung
Objektiv / Blenden	Zoom-Objektiv 4,9-6,9/28-140 / 4,9 - 22
Verschluss / Zeiten	Elektron. Vertikallamellen-Verschluss / 4 sec - 1/2000 sec
Fokussierung	0,6 m bis o-o / Autofokus (mit Signalton)
Belichtung	Vollautomatische TTL-Messung, diverse Programme
Blitzanschluss	Blitzsynchron < 1/100, mit manuellem Modus bis 1/2000 sec
Besonderheiten	Integrierter Blitz, Selbstausröser, Panoramafunktion u.a.
Zubehör	Bedienungsanleitung, Sonnenblende, UV-Filter; Tragriemen; Objektiv-Schutzdeckel, Leinentasche
Zustand	optisch: 1                      neuwertig!                      technisch: 1

20070

PENTAGON PRAKTICA LTL

40,- €



Name / Prod.-Nummer	PENTAGON PRAKTICA LTL / --
Hersteller / Baujahr	VEB Kamerawerke, Dresden, GDR / 1970 - 1975
Kameratyp / Format	Prismen-Sucherkamera / Kleinbild 24x36
Gehäuse / Farbe	Metallgehäuse / schwarz beledert, Oberteil Chrom
Objektiv / Blenden	Wechseloptik (Nr. 8221804) „aus Jena“ 2,8/50 / 2,8 - 22
Verschluss / Zeiten	?? / B 1/1 bis 1/1000 sec
Fokussierung	0,35 bis o-o am Objektiv über gekupp. Entf.-Messer
Belichtungsmessung	TTL-gekupp. Nachführ-Belichtungsmesser (Batterie)
Blitzanschluss	Blitzschuh mit Direkt-Kontakt
Besonderheiten	Selbstausröser (verharzt !)
Zubehör	Schwarze Lackkartontasche
Zustand	optisch: 1-2                      technisch: 2



20071 / 20072 / 20073

OMPEX 16 / PETIE II / MICRO 110

10,- € / 10,- € / 5,- €



OMEX 16

PETIE II



OMEX 16

PETIE II



Bezeichnung / Name	OMPEX 16	PETIE II	MICRO 110
Hersteller / Baujahr	Kunik Walter, Frankfurt / 1953-59	Kunik Walter, Frankfurt / 1956-58	MICRO PRECISION, England
Kameratyp / Format	Miniatur-Sucherkamera / 14x14	Miniatur-Sucherkamera / 14x14	Kleinstbildkamera / 13x17
Gehäuse / Farbe	Metall, schwarz beledert	Metall, grüngrau beledert, Golddekor	Kunststoff / schwarz/gelb
Sucher	Durchsichtssucher	Durchsichtssucher	Rahmensucher aufklappbar
Objektiv / Verschluss	Meniscus 9/25 / Einfach-VS 1/25 sec	Achromat 11/25 / Einfach-VS 1/25 sec	Meniscus / Einfach-VS
Besonderheiten	--	„Petie für die Dame“	„Spionagekamera“
Zubehör	Ledertasche	Ledertasche	--
Zustand (1-5)	2-3	2-3	1-2



20074 / 20075

PILOT 6 SLR / PILOT TLR

60,- € / 85,- €



Name / Prod.- Nr.	PILOT 6 SLR / - -
Hersteller / Baujahr	K.W. Guthe & Thorsch, Dresden / 1935
Kameratyp / Format	SLR Spiegelreflexkamera / 6x6 Rollfilm 120
Gehäuse / Farbe	Metallgehäuse / schwarz beledert
Objektiv / Blenden	Anastigmat 6,3/75 / Lochblenden: 6,3 - 8 - 11 - 18
Verschluss / Zeiten	Guillotine-Verschluss / T B 1/1 - 1/25 - 1/50 - 1/100 sec
Fokussierung	1 m bis o-o über Frontring am Objektiv
Belichtungsmessung	- -
Blitzanschluss	- -
Besonderheiten	Seitlich ausziehbarer Drahtrahmensucher; Tiefenschärfetabelle auf Schachrückwand
Zubehör	- -
Zustand	optisch: 3                      technisch: 4



Name / Prod.- Nr.	PILOT TLR / Nr. 2366982
Hersteller / Baujahr	K.W. Guthe & Thorsch, Dresden / 1931- 34
Kameratyp / Format	TLR Spreizenkamera / 3x4 cm Rollfilm 127
Gehäuse / Farbe	Metall / schwarz + braun (original ?) beledert
Sucherobjektiv	K.W. Meniscus-Linse
Objektiv / Blenden	Schneider XENAR 2,8/50 / 2,8 - 16
Verschluss / Zeiten	COMPUR / T B 1/1 - 1/300 sec
Fokussierung	1 m bis o-o mit seitlichem Einstellrad
Belichtungsmessung	- -
Blitzanschluss	- -
Besonderheiten	Seitl. Hebel für Filmtransport; Standstütze und Rahmensucher (seitlich) ausklappbar
Zubehör	Objektivdeckel (Plastik); braune Ledertasche
Zustand	optisch: 4                      technisch: 3



20076 / 20077

POLAROID 80 LAND CAMERA „HIGHLANDER“ / POLAROID LAND CAMERA THE 800

10,- € / 20,- €



Name / Prod.- Nr.	POLAROID 80 LAND CAMERA „Highlander“ / - -
Hersteller / Baujahr	POLAROID Inc., Cambridge / USA / 1954 - 1957
Kameratyp / Format	Sofortbild-Balgenfaltkamera / 57x 83 / 30-er Filme
Gehäuse / Farbe	Metall / olivgrauer Kräusellack, Chrom- + Aludekors
Objektiv / Blenden	No Name 8,8/100 / 8 Lochblenden über Rändelrad
Verschluss / Zeiten	Einfachverschluss / B 1/50 sec (?)
Fokussierung	3 feet bis o-o mit Objektiv-Frontring
Belichtung	mit Lochblendeneinstellung
Blitzanschluss	Blitzschuh mit X-Kontakt ?
Besonderheiten	Optischer Sucher; Handschlaufe
Zubehör	- -
Zustand	optisch: 2                      technisch: <b>Nicht getestet!</b>



Name / Prod.- Nr.	POLAROID LAND CAMERA The 800 / - -
Hersteller / Baujahr	POLAROID Inc., Cambridge / USA / 1957 - 1962
Kameratyp / Format	Sofortbild-Balgenfaltkamera / 85x105 / Rollfilm
Gehäuse / Farbe	Metall mit Kunststoffoberteil / olivgrau beledert
Objektiv / Verschluss	No Name 8/135 / siehe Belichtung!
Fokussierung	1 m bis o-o über großes Drehrad für Balgenauszug
Belichtung	Mit Rändelrad: 8 EV-Werte = verschiedene Kombinationen von Lochblende + Verschlusszeit
Blitzanschluss	? X-Kontakt, Blitzschuh
Besonderheiten	Halbautomatik, gekuppelter Entfernungsmesser
Zubehör	Hellbraune Ledertasche
Zustand	optisch: 2                      technisch: <b>Nicht getestet!</b>



20078 / 20079

POLAROID 180 / POLAROID 250

20,- € / 30,- €



Name / Prod.- Nr.	POLAROID LAND CAMERA MODEL 180 / - -
Hersteller / Baujahr	POLAROID Inc., Cambridge / USA / 1965 - 1969
Kameratyp / Format	Sofortbild-Balgenfaltkamera / 85 x 105 / Planfilm
Gehäuse / Farbe	Kunststoffgehäuse mit Metallrahmen / schwarz
Objektiv / Blenden	TOMINON 4,5/114 / 4,5 - 90 (!)
Verschluss / Zeiten	SEIKO / B 1/1 bis 1/500 sec
Fokussierung	Balgenauszug mit gekupp. Entfernungsmesser
Belichtung	Automatik Batterie-betrieben
Blitzanschluss	X- und M-Kontakt blitzsynchron, Blitzschuh
Besonderheiten	Vorlauf-Selbstausröser, Leuchtrahmensucher
Zubehör	Tragriemen
Zustand	<b>optisch: 2-3</b> <b>technisch:</b> Nicht getestet, keine Batterie !



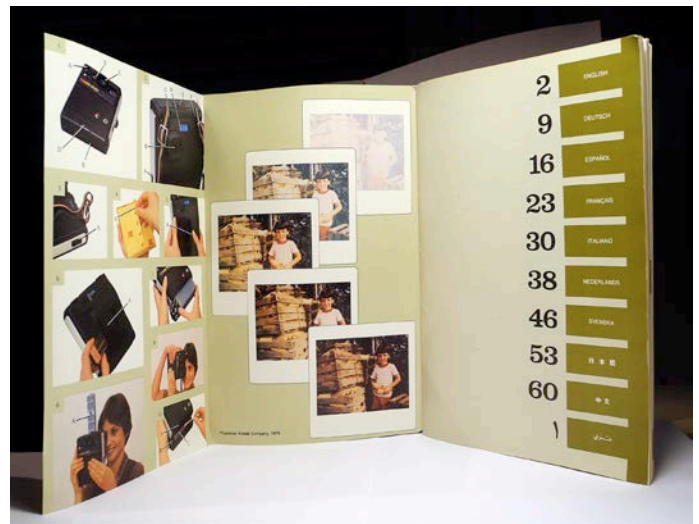
Name / Prod.- Nr.	POLAROID LAND CAMERA MODEL 250 AUTOM. / - -
Hersteller / Baujahr	POLAROID Inc., Cambridge / USA / 1967 - 1969
Kameratyp / Format	Sofortbild-Balgenfaltkamera / 85 x 105 / Planfilm
Gehäuse / Farbe	Kunststoffgehäuse mit Metallrahmen / schwarz
Objektiv / Blenden	MENISCUS 8,8/114 / 2 Lochblenden hell/dunkel
Verschluss / Zeiten	6-Stufen-Vorwahl je nach Helligkeitssituation
Fokussierung	Balgenauszug mit gekupp. Entfernungsmesser
Belichtung	halb-automatisch
Blitzanschluss	X-Kontakt für kleines Blitzgerät
Besonderheiten	Automatik (Batterie !); Leuchtrahmensucher
Zubehör	Tragriemen; Birnchenblitz
Zustand	<b>optisch: 2</b> <b>technisch:</b> Nicht getestet, keine Batterie !



20080

POLAROID KODAK EK 160

10,- €



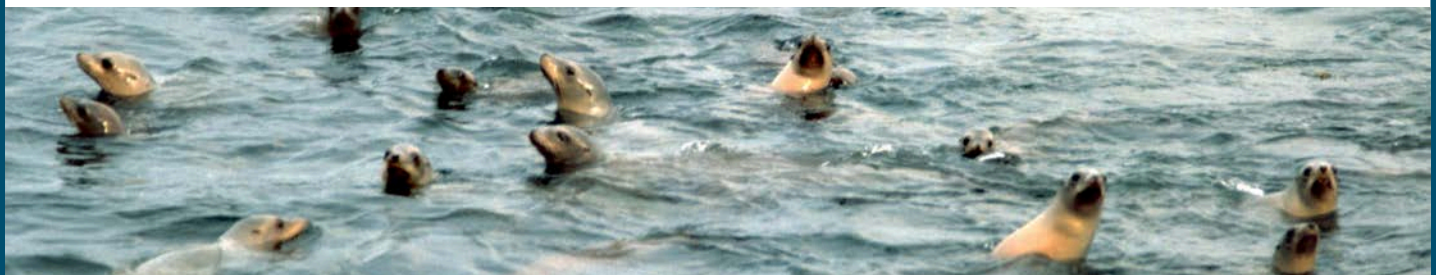
Name / Prod.- Nummer	KODAK EK160 / ---	
Hersteller / Baujahr	KODAK Rochester / USA / 1979-82	
Kameratyp / Format	Sofortbild-Sucherkamera / 67 x 91 mm Kodak Instant Print Film PR-10	
Gehäuse / Farbe	Kunststoff / schwarz	
Objektiv	3 Linser 1:2,8/100 mm	
Belichtung	Belichtungsautomatik mit sechsstufigem Korrekturschieber	
Besonderheiten	Eingebauter Elektronenblitz	
Zubehör	Gebrauchsanweisung in 10 Sprachen, Kassette + Batterie (verbraucht)	
Zustand (1-5)	optisch: 2	technisch: Nicht getestet







<b>Bezeichnung / Hersteller</b>	PRIMAR PRIMARFLEX I	K.W. Kamerawerke, Dresden
<b>Prod. - Nummer / Baujahr</b>	--	1948
<b>Kameratyp / Filmformat</b>	SLR Spiegelreflex-Mittelformatkamera / 6x6 Rollfilm 120	
<b>Wechselobjektive / Blenden</b>	ZEISS TESSAR 3,5/105 / 3,5-22	ZEISS TESSAR 3,5/165 / 3,5-22
<b>Verschluss / Blitzanschluss</b>	Schlitzverschluss 1/1 bis 1/1000 sec	??
<b>Belichtungsmessung</b>	--	
<b>Besonderheiten</b>	Großer Lichtschacht mit Lupe und Sportsucheröffnung / Wechseloptik	
<b>Optischer / Technischer Zustand</b>	3 (- 4)	4 (Verschluss defekt !)



<b>Name / Prod.- Nr.</b>	ROBOT II chrom / Nr. 844981-5
<b>Hersteller / Baujahr</b>	Robot Berning & Co KG, Düsseldorf / 1954
<b>Kameratyp / Format</b>	Sucherkamera / Kleinbild 24x24
<b>Gehäuse / Farbe</b>	Metall / schwarz beledert / Oberseite Chrom
<b>Objektiv / Blenden</b>	Carl Zeiss Jena Nr.2436516 TESSAR 2,8/ 30 / 2,8-16
<b>Verschluss / Zeiten</b>	Rotationsverschluss / B 1/2 bis 1/500 sec
<b>Fokussierung</b>	1 m bis o-o mit Objektiv-Frontring
<b>Belichtungseinstell.</b>	mit Blende und Verschlusszeit
<b>Blitzanschluss</b>	X-Kontakt (?)
<b>Besonderheiten</b>	Federmotor für ca. 24 Aufnahmen; Winkelsucher
<b>Zubehör</b>	Sonnenblende mit Orangefilter, Ledertasche
<b>Zustand</b>	<i>optisch: 2</i> <i>technisch: 1-2</i>



<b>Name / Prod.- Nr.</b>	ROBOT II „Luftwaffe“ / Nr. 54977-5
<b>Hersteller / Baujahr</b>	Robot Berning & Co KG, Düsseldorf / 1934 - 44
<b>Kameratyp / Format</b>	Sucherkamera / Kleinbild 24x24
<b>Gehäuse / Farbe</b>	Metall / schwarz beledert und lackiert
<b>Objektiv / Blenden</b>	Schneider Nr.1781701 XENAR 3,8/75 / 3,8 - 22
<b>Verschluss / Zeiten</b>	Rotationsverschluss / B 1/2 bis 1/500 sec
<b>Fokussierung</b>	2 m bis o-o mit Objektivring
<b>Belichtungseinstell.</b>	mit Blende und Verschlusszeit
<b>Blitzanschluss</b>	X-Kontakt (?)
<b>Besonderheiten</b>	Sucheradapter für 75er Tele (Wechselobjektiv !); Gravur auf Objektivfassung: "Luftwaffeneigentum"; Hoher Federmotor für ca. 48 Aufnahmen
<b>Zubehör</b>	Gelbfilter, Dokumentation aus Internet über Technik und Verwendung einer solchen Kamera im Einsatz
<b>Zustand</b>	<i>optisch: 2-3</i> <i>technisch: 2</i>



20084

ROBOT STAR

60,- €



Name / Prod.- Nr.	ROBOT STAR / Nr. D 130457
Hersteller / Baujahr	ROBOT Foto & Elektronik, Düsseldorf. /1954-60
Kameratyp / Format	Sucherkamera / Kleinbild 24x24 mm
Gehäuse / Farbe	Metallgehäuse / schwarz beledert
Objektiv / Blenden	Schneider XENAR 2,8/38 / 2,8 - 16
Verschluss / Zeiten	Rotationsverschluss / B 1/2 bis 1/500 sec
Fokussierung	0,5 m bis o-o über Frontring am Objektiv
Belichtungsmesser	--
Blitzanschluss	X- und M-Kontakt / Blitzschuh
Besonderheiten	Filmtransport mit Federwerk (24 B / Aufzug); Suchereinsicht hinten + seitlich; Wechseloptik
Zubehör	Sonnenblende, UV-Filter, Ledertasche
Zustand	optisch: 2(-3)      technisch: 1-2

20085 / 20086

ROLLEICORD I A / ROLLEICORD I

35,- € / 25,- €



Name / Prod.- Nr.	ROLLEICORD I a / Nr. 618279
Hersteller / Baujahr	Franke & Heidecke, Braunschweig / 1936 (?)
Kameratyp / Format	TLR Spiegelreflex-Kamera / 6x6 Rollfilm 120
Gehäuse / Farbe	Metallgeh. / schwarz beledert / neue Schrift
Sucher-Objektiv	Heidoskop-Anastigmat 4,5/75
Aufn.-Obj./ Blenden	TRIOTAR 4,5/75 / 4,5 - 32 !
Verschluss / Zeiten	COMPUR / T B 1/1 - 1/300 sec
Fokussierung	0,8 m bis o-o / Drehknopf + Mattscheibe + Lupe
Belichtungsmess.	--
Blitzanschluss	--
Besonderheiten	Filmtransportrad / Belichtungstab. a. Rückseite
Zubehör	Braune Ledertasche
Zustand	optisch: 2      technisch: 2



Name / Prod.- Nr.	ROLLEICORD I / ohne
Hersteller / Baujahr	Franke & Heidecke, Braunschweig / 1936 - 39
Kameratyp / Format	TLR Spiegelreflex-Kamera / 6x6 Rollfilm 120
Gehäuse / Farbe	Metallgeh. / schwarz beledert / alte Schrift
Sucher-Objektiv	Heidoskop-Anastigmat 4,5/75
Aufn.-Obj./ Blenden	TRIOTAR 3,5/75 / 3,5 - 32 !
Verschluss / Zeiten	COMPUR / T B 1/1 - 1/300 sec
Fokussierung	0,8 m bis o-o / Drehknopf + Mattscheibe + Lupe
Belichtungsmess.	--
Blitzanschluss	--
Besonderheiten	Filmtransportrad / Belichtungstab. a. Rückseite
Zubehör	Dunkelbraune Ledertasche
Zustand	optisch: 3      technisch: 2-3

20087 / 20088

ROLLEICORD I A TAPETEN-ROLLEI / ROLLEIFLEX II STANDARD

85,- € / 70,- €



Name / Prod.- Nr.	ROLLEICORD I a Tapeten-Rollei / Nr. 618279
Hersteller / Baujahr	Franke & Heidecke, Braunschweig / 1934 - 36
Kameratyp / Format	TLR Spiegelreflex-Kamera / 6x6 Rollfilm 120
Gehäuse / Farbe	Blechgeh. vernickelt / Artdecor / alter Schriftzug
Sucher-Objektiv	Heidoskop-Anastigmat 4,5/75
Aufn.-Obj./ Blenden	Zeiss TRIOTAR 4,5/75 / 4,5 - 32 !
Verschluss / Zeiten	COMPUR / T B 1/1 bis 1/300 sec
Fokussierung	0,8 m bis o-o / Einstellrad + Mattscheibe / Lupe
Belichtungsmesser	--
Blitzanschluss	--
Besonderheiten	Filmtransportrad / Belichtungstab. auf Rückwd.
Zubehör	Objektivschutz aus Blech
Zustand	optisch: 3      technisch: 2



Name / Prod.- Nr.	ROLLEIFLEX II Standard / Nr. 354204
Hersteller / Baujahr	Franke & Heidecke, Braunschweig / 1934 - 38
Kameratyp / Format	TLR Spiegelreflex-Kamera / 6x6 Rollfilm 120
Gehäuse / Farbe	Metallgeh. / schwarz beledert / alter Schriftzug
Sucher-Objektiv	Heidoskop-Anastigmat 3,5/75
Aufn.-Obj./ Blenden	ZEISS TESSAR 3,5/75 / 3,5 - 22
Verschluss / Zeiten	COMPUR / T B 1/1 bis 1/300 sec
Fokussierung	0,8 m bis o-o / Einstellrad + Mattscheibe / Lupe
Belichtungsmesser	--
Blitzanschluss	--
Besonderheiten	Filmtransportkurbel; Fenster Blende + Bel.-Zeit; Auslöser unter Objektiv; Bel.-Tab.auf Rückwand
Zustand	optisch: 2-3      technisch: 2



20089 / 20090

ROLLEIFLEX 3,5 F / ROLLEI MAGIC II

210,- € / 100,- €



Name / Prod.- Nr.	ROLLEIFLEX 3,5 F / Nr. 2269496
Hersteller / Baujahr	Franke & Heidecke, Braunschweig / 1956 - 1959
Kameratyp / Format	TLR Spiegelreflex-Kamera / 6x6 Rollfilm 120
Gehäuse / Farbe	Metallgehäuse / schwarz beledert / Bajonettgröße II
Sucher- / Aufn.-Obj.	Heidosmar 2,8/75 / Zeiss PLANAR 3,5/75 / 3,5 - 22
Verschluss / Zeiten	Synchro COMPUR / B 1/1 - 1/500 sec
Fokussierung	1 m bis o-o mit großem seitlichem Einstellrad, Scharfstellung über Mattscheibe im Sucher + Lupe
Belichtungsmess.	Gekuppelter Belichtungsmesser im Entfernungsrads
Blitzanschluss	X- und M blitzsynchron
Zubehör	Ledertasche für die Kamera; Objektivschutz; Lederetui mit ROLLEINAR 1 + 2 und Gelbfilter
Zustand	Optisch: 1-2                      technisch: 3



Name / Prod.- Nr.	ROLLEI magic II / Nr. 2543009
Hersteller / Baujahr	Franke & Heidecke, Braunschweig / 1962 - 1967
Kameratyp / Format	TLR Spiegelreflex-Kamera / 6x6 Rollfilm 120
Gehäuse / Farbe	Metallgehäuse / schwarz beledert / Bajonettgröße III
Objektiv / Blenden	Heidosmar 3,5/75 / Schneider XENAR 3,5/75 / 3,5-22
Verschluss / Zeiten	Prontomat Auto / B 1/30 bis 1/300 sec
Fokussierung	mit Rändelschraube zwischen den Objektiven
Belichtungsmess.	Vollautomatische oder manuelle Bel.-Einstellung
Blitzanschluss	X- und M-Kontakt blitzsynchron / Blitzschuh
Zubehör	Ledertasche; Gebrauchsanweisung; Sonnenblende; Gegenlichtblende + ROLLEINAR 2 mit Lederetuis
Zustand	Optisch: 1-2                      technisch: 3 (Zeiteinst. blockiert !)

20091 / 20092

ROLLEIFLEX 4x4 / ROLLEIFLEX 4x4

140,- € / 150,- €



Name / Prod.- Nr.	ROLLEIFLEX 4x4 / Nr. 2043812
Hersteller / Baujahr	Francke & Heidecke, Braunschweig / 1957 - 1959
Kameratyp / Format	TLR Spiegelreflex-Kamera / 4x4 Rollfilm 127
Gehäuse / Farbe	Metallgehäuse / grau beledert / dunkelgraue Kanten
Sucher- / Aufn.-Obj.	Heidosmat 2,8/60 / Schneider XENAR 3,5/60 / 3,5-22
Verschluss / Zeiten	Synchro-COMPUR / V S 1/1 bis 1/500 sec
Fokussierung	1 m bis o-o über seitlichen Drehknopf; Scharfstellung über Mattscheibe im Sucherschacht mit Lupe
Belichtungsmess.	ohne, Lichtwert-Einstellung möglich
Blitzanschluss	X- und M-Kontakt; Vorlauf-Selbstausslöser
Besonderheiten	Doppelbel.-Sperr; Belichtungstabelle auf Rückseite
Zubehör	Sonnenblende / starre Plastiktasche bzw. -hülle
Zustand	optisch: 1-2                      technisch: 2



Name / Prod.- Nr.	ROLLEIFLEX 4x4 / Nr. 2068674
Hersteller / Baujahr	Francke & Heidecke, Braunschweig / 1957 - 1968
Kameratyp / Format	TLR Spiegelreflex-Kamera / 4x4 Rollfilm 127
Gehäuse / Farbe	Metallgehäuse / schwarz beledert / schwarze Leisten
Sucher- / Aufn.-Obj.	Heidosmat 2,8/60 / Schneider XENAR 3,5/60 / 3,5-22
Verschluss / Zeiten	Synchro-COMPUR / V S 1/1 bis 1/500 sec
Fokussierung	1 m bis o-o über seitlichen Drehknopf; Scharfstellung über Mattscheibe im Sucherschacht mit Lupe
Belichtungsmess.	ohne, Lichtwert-Kopplung
Blitzanschluss	X- und M-Kontakt; Vorlauf-Selbstausslöser
Besonderheiten	Doppelbel.-Sperr; Belichtungstabelle auf Rückseite
Zubehör	Braune Ledertasche
Zustand	optisch: 1                              technisch: 2





20093

ROLLEIFLEX II MIT ZUBEHÖR

260,- €



Name / Prod.- Nummer	ROLLEIFLEX II / Nr. 1218770
Hersteller / Baujahr	ROLLEI - Franke & Heidecke, Braunschweig / 1954 (?)
Kameratyp / Format	TLR Spiegelreflex-Kamera / 6x6 Rollfilm 120
Gehäuse / Farbe	Metallgehäuse / schwarz beledert / Bajonettgröße I
Sucher- / Aufnahme-Objektiv	ZEISS HEIDOSMAR 2,8/75 / ZEISS TESSAR 3,5/75 / 3,5 - 22
Verschluss / Zeiten	Synchro COMPUR / B 1/1 bis 1/500 sec
Fokussierung	1 m bis o-o über Einstellrad und Mattscheibe mit Lupe im Sucherschacht
Belichtungseinstellung	Rändel zwischen den Objektiven, Anzeigefenster über den Objektiven
Blitzeinrichtung	X- und M blitzsynchron
Besonderheiten	Neue Mattscheibe! Selen-Belichtungsmesser an Sonnenblende; Sportsucher
Zubehör	ROLLEINARE 1, 2, 3; Gelb- und Softfilter mit Etuis; Objektiv-Deckel; Ledertasche
Zustand (1-5)	optisch: 2 technisch: 1-2



20094

ROLLEIFLEX SL 66

750,- €



Name / Prod.- Nr.	ROLLEIFLEX SL66 / 2914296
Hersteller / Baujahr	ROLLEI-Werke Franke & Heidecke, Braunschweig /
Kameratyp / Format	Spiegelreflex-Kamera / 6 x 6
Gehäuse / Farbe	Metall / schwarz beledert
Objektive / Blenden	PLANAR 1:2,8/80 (2,8-22), ROLLEI HFT 1:4/50 (4-32), SONNAR 1:4/150 (4-32)
Verschluss / Zeiten	Schlitzverschluss / B, 1/1 bis 1/1000
Fokussierung	Seitliches Drehrad
Belichtungsmessung	- -
Besonderheiten	Schärfendehnung durch Objektiv-Neigung (Scheimpflug-Effekt)
Zubehör	3 Objektive, 2. Rollfilm-Magazin, Objektivdeckel, Gebrauchsanweisung
Zustand (1-5)	technisch: 1 optisch: 1-2

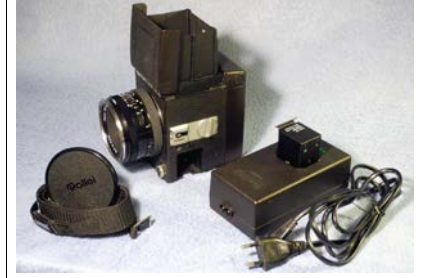




20095

ROLLEIFLEX SLX

550,- €



Bezeichnung / Hersteller	ROLLEIFLEX SLX	ROLLEI - Franke & Heidecke, Braunschweig
Prod.- Nummer / Baujahr	4804432	1976 - 1984
Kameratyp / Filmformat	SLR Spiegelreflex-Kamera / Rollfilm 6x6 (120- und 220er Filme)	
Objektiv / Fokussierung	PLANAR 1:2,8 / 80 mm Wechselobjektiv	Manuell 1 m bis o-o
Verschluss / Blitzanschluss	PRONTOR B T 10 sec bis 1/500 sec	M - und X blitzsynchron
Belichtungsmessung	TTL-Messung durch das Objektiv; automatische und manuelle Einstellung	
Besonderheiten	Automatischer Filmtransport, Wechselkassette für 12 und für 24 Aufnahmen	
Zubehör	Ladegerät und Akku, Trageband, Objektivdeckel	
Zustand (1-5)	<i>optisch</i> : neuwertig !	<i>technisch</i> : neuwertig !

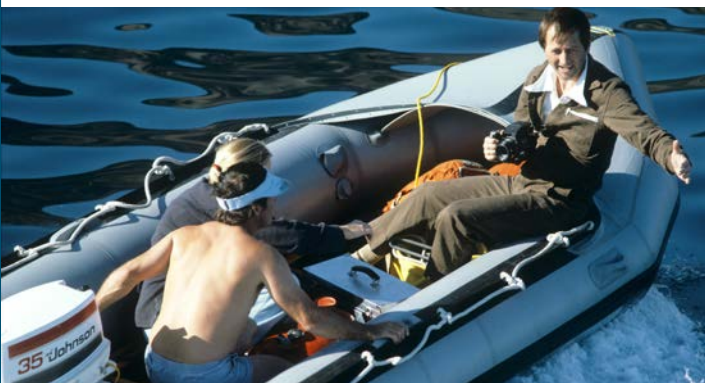
20096

TELE-ROLLEIFLEX

750,- €



Name / Prod.- Nummer	TELE-ROLLEIFLEX / S 2307748
Hersteller / Baujahr	Franke & Heidecke, Braunschweig / 1957 - 1970
Kameratyp / Format	TLR Spiegelreflex-Kamera / 6x6 Rollfilm 120
Gehäuse / Farbe / Sucher	Metallgehäuse / schwarz beledert / Sucherschacht mit Lupe + Sportsucher
Sucher- / Aufnahme-Objektiv	ZEISS HEIDOSMAT 4/135 / ZEISS DISTAGON 4/135 / 4 - 22
Verschluss / Zeiten	Synchro-COMPUR / C V S 1/1 - 1/500 sec
Focussierung	2,6 m bis o-o über Drehrad, Scharfstellung über Mattscheibe im Sucher
Belichtungsmessung	Gekuppelter Belichtungsmesser im Drehknopf für Entfernungseinstellung
Blitzeinrichtung	X- und M blitzsynchron
Besonderheiten	Bajonettgröße III ! Die TELE-ROLLEI wurde nur etwa 9000 mal gebaut !
Zubehör	Objektivdeckel; ROLLEINARE 1 + 3 und Gelbfilter mit Lederetuis, Sonnenblende
Zustand (1-5)	<i>optisch</i> : 1 <i>technisch</i> : 1





20097

WEITWINKEL-ROLLEIFLEX

750,- €



Name / Prod.- Nummer	WEITWINKEL-ROLLEIFLEX / W 2490318
Hersteller / Baujahr	Franke & Heidecke, Braunschweig / 1961 - 1967
Kameratyp / Format	TLR Spiegelreflex-Kamera / 6x6 Rollfilm 120
Gehäuse / Farbe / Sucher	Metallgehäuse / schwarz beledert / Sucherschacht mit Lupe
Sucher- / Aufnahme- Objektiv	ZEISS HEIDOSMAT 4/55 / ZEISS DISTAGON 4/55 / 4 - 22
Verschluss / Zeiten	Synchro-COMPUR / 1/1 bis 1/500 sec
Focussierung	0,6 m bis o-o über Drehrad, Scharfstellung über Mattscheibe im Sucherschacht
Blitzeinrichtung	X- und M-Kontakt blitzsynchron
Belichtungseinstellung	Rändelräder zwischen den Objektiven
Besonderheiten	Bajonettgröße IV ! Die WW-ROLLEI wurde nur etwa 4000 mal gebaut !
Zubehör	Sonnenblende; ROLLEINAR 2; Gelbfilter
Zustand (1-5)	optisch: 1-2 technisch: 1



20098

SEAGULL 4

55,- €

	Name / Prod.- Nr.	SEAGULL 4 / Nr. 4A-20107456
	Hersteller / Baujahr	Light Industrial Production, China / 1980
	Kameratyp / Format	TLR Spiegelreflex-Kamera / 6x6 Rollfilm 120
	Gehäuse / Farbe	Metallgeh. / schwarz beledert / chinesisch beschriftet
	Sucher-Objektiv	Nr. 31217362 2,8/75
	Objektiv / Blenden	Nr. SA-28233771 HAIQY-31 3,5/75 / 3,5 - 22
	Verschluss / Zeiten	?? / B 1/1 bis 1/300 SEC
	Fokussierung	1 m bis o-o über seittl. Rad mit Tiefenschärfe-Anzeige
	Belichtungsmess.	--
	Blitzanschluss	X-Kontakt (?)
	Besonderheiten	Rolleiflex-Imitat ! Doppelbel.-Sperr; Selbstaustlöser
	Zubehör	--
	Zustand	optisch: 2-3 technisch: 3

20099

STEREOKAMERA ROLLEI HEIDOSKOP

480,- €



Name / Prod.- Nr.	ROLLEI HEIDOSKOP / Nr. 11 020 1
Hersteller / Baujahr	ROLLEI-Fototechnik, FRANKE & HEIDECKE, Braunschweig / 1925 - 41
Kameratyp / Format	TLR Stereokamera / 4x 6x13 Stereo oder 8x 6x6 Einzelbild / Rollfilm 120
Gehäuse / Farbe	Metallgehäuse / schwarz beledert, Front schwarzer Schrumpflack
Objektiv / Blenden	Sucher-TRIPLET 4,2/75 / Aufnahme: 2x ZEISS TESSAR 4,5/75 / 4,5 - 25
Verschluss / Zeiten	M + Z über Rändel links oben / 1/1 bis 1/500 sec über seittl. Drehrad links
Fokussierung	1 m bis o-o über seitliches Drehrad rechts
Belichtung	Blendeneinstellung über oberes Rändel rechts
Besonderheiten	ROLLEI-Qualität in Stereo
Zubehör	Rollfilmansatz, Plattenkassette, Planfilmkassette, Ledertasche
Zustand (1-5)	optisch: 2 technisch: 2







Name / Prod.- Nr.	ROLLEIDOSCOP / Nr. 11519
Hersteller / Baujahr	ROLLEI-Fototechnik, FRANKE & HEIDECKE, Braunschweig / 1926
Kameratyp / Format	TLR-Stereokamera / 5x 45x107 Stereo oder 10x 4x4 Einzel / Film 127
Gehäuse / Farbe	Metallgehäuse / schwarz beledert, Front mit Schrumpflack
Objektiv / Blenden	Sucher-Triplet 3,2/55 / Aufnahme: 2 x ZEISS TESSAR 4,5/55 / 4,5-16
Verschluss / Zeiten	Z + M über Rändel, 1/1 bis 1/300 sec über seitliches Drehrad links
Fokussierung	1 m bis o-o über seitliches Drehrad rechts
Belichtung	Blendeneinstellung über Sucher-Objektiv-Frontring
Besonderheiten	Blitz-Kontakt X (?), Reflex- und Newton-Rahmensucher
Zubehör	Ledertasche, angelenkte Gelbfilter
Zustand (1-5)	optisch: 2-3      technisch: 4 (Verschluss blockiert !)



20101 / 20102

STEREOKAMERA VERASCOP / STEREOKAMERA SPUTNIK

350,- € / 190,- €



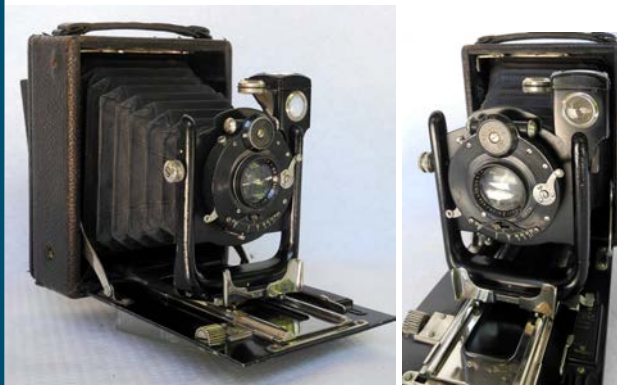
Name / Prod.- Nr.	VERASCOP Rollfilm / Nr. 51168 2948
Hersteller / Baujahr	Richard Jules, Paris / 1920
Kameratyp / Format	Stereobild-Kamera / Platten 45x107 oder Rollfilm 127
Gehäuse / Farbe	Metallgehäuse / dunkel brüniert
Sucher-Objektiv	Lupen-Brillantsucher (?)
Objektive / Blenden	Carl Zeiss TESSAR 4,5/55 / 3 Lochblenden: 4,5-8-16
Verschluss / Zeiten	Guillotine-Verschluss / B 1/1 bis 1/400 (?) sec
Fokussierung	0,75 m bis o-o über Parallelhebel auf beide Objektive
Belichtungsmess.	--
Blitzanschluss	--
Besonderheiten	Seitlicher Newton-Rahmensucher, Libelle
Zubehör	Ledertasche; Plattenkassette; Gelbfilter angelenkt
Zustand	optisch: 2-3      technisch: 3 Mechanik schwergängig, Kamera nicht getestet!



Name / Prod.- Nr.	SPUTNIK (CNYTHNK) / --
Hersteller / Baujahr	GOMZ, Leningrad / 1955 - 1957
Kameratyp / Format	SLR Stereobild-Kamera / 60x130 Rollfilm 120
Gehäuse / Farbe	Bakelitgehäuse / schwarz mit kyrillischer Schrift
Sucher-Objektiv	Lupen-Reflexsucher mit Schärfekreis
Objektiv / Blenden	T-22 INDUSTAR 4,5/ 75 / 4,5 - 22
Verschluss / Zeiten	Zentralverschluss / B 1/15 - 1/30 - 1/60 - 1/125 sec
Fokussierung	1,4 m bis o-o / Objektive über Zahnräder gekoppelt
Blitzanschluss	Ja: X-Kontakt (?)
Besonderheiten	Selbstauslöser; Lichtschacht mit Lupe + Sportsucher
Zubehör	Dunkelbraune Ledertasche
Zustand	optisch: 1-2      technisch: 1-2 (überholt 2009 !)







Name / Prod.- Nr.	Unbekannt	/	--
Hersteller / Baujahr	Unbekannt	/	um 1930
Kameratyp / Format	Laufboden-Plattenkamera / 9x12 / Platten		
Gehäuse / Farbe	Holzgehäuse / schwarz beledert / Lederbalgen		
Objektiv / Blenden	Zeiss Jena TRIOTAR 6,3/135 / 6,3 - 50 (!)		
Verschluss / Zeiten	COMPOUND / Beliebig Moment 1/1 bis 1/250 SEC		
Fokussierung	doppelter Balgenauszug mit verdecktem Zahntrieb		
Belichtung	--		
Blitzanschluss	--		
Besonderheiten	Objektiv vert. (Mikro)+horizont. (manuell) verschiebbar; Brillantsucher + Libelle vertikal + horizont. schwenkbar		
Zubehör	--		
Zustand	optisch: 3		technisch: 2-3



Name / Prod.- Nr.	VERAX „Fama“ (?)	/	--
Hersteller / Baujahr	Unger & Hoffmann, Dresden	/	um 1930
Kameratyp / Format	Laufboden-Plattenkamera / 9x12 / Platten		
Gehäuse / Farbe	Hartholzgehäuse / schwarz beledert / Lederbalgen		
Objektiv / Blenden	Extra Radio APLANAT 7,7/135 / 7,7 - 23		
Verschluss / Zeiten	VARIO / B T 1/25 - 1/50 - 1/100 SEC		
Fokussierung	Einfacher Laufboden-Balgenauszug ohne Antrieb		
Belichtung	--		
Blitzanschluss	--		
Besonderheiten	Brillantsucher drehbar; Objektiv nicht verschiebbar		
Zubehör	--		



Name / Prod.- Nr.	VOIGTLÄNDER BERGHEIL („deluxe“ ?) /	--
Hersteller / Baujahr	Voigtländer & Sohn, Braunschweig	/ 1933
Kameratyp / Format	Laufboden-Balgenkamera / 6x9 Plattenansatz	
Gehäuse / Farbe	Metall / grün (?) beledert, Reptilienmuster	
Objektiv / Blenden	Voigtländer HELIAR 4,5/120 / 4,5 - 25	
Verschluss / Zeiten	COMPUR / T B 1/1 bis 1/200 sec	
Fokussierung	Doppel-Balgenauszug mit verdeckt. Zahntrieb; Objektiv vertikal / horizontal verschiebbar	
Besonderheiten	Vert./horiz.Brillantsucher; Drahtrahmen- und seittl. Rahmensucher; Libelle; Zubehörschuh	
Zubehör	Vorsatzlinsen FRONTAR 7 + 8, Gelbfilter	
Zustand	optisch: 3	technisch: (3)-4 Deckverschlüsse rasten nicht ein!



Name / Prod.- Nr.	VOIGTLÄNDER BERGHEIL (III ?) /	--
Hersteller / Baujahr	Voigtländer & Sohn, Braunschweig	/ 1929 (?)
Kameratyp / Format	Laufboden-Balgenkamera / 6x9 Rollfilmansatz	
Gehäuse / Farbe	Metallgeh. mit Rollfilmansatz/ schwarz beledert	
Objektiv / Blenden	Doppelanastigmat UNOFOKAL 4,5/105 / 4,5-25	
Verschluss / Zeiten	COMPUR / T B 1/1 bis 1/250 sec	
Fokussierung	Doppel-Balgenauszug mit verdeckt. Zahntrieb; Objektiv vertikal / horizontal verschiebbar	
Besonderheiten	Vertikal/horizontaler Brillantsucher mit Libelle; ausklappbarer Drahtrahmensucher (Visier fehlt!)	
Zubehör	Gelbfilter	
Zustand	optisch: 3	technisch: 3 Deckklappe schließt nicht!





20107 / 20108

VOIGTLÄNDER BRILLANT / VOIGTLÄNDER BRILLANT

20,- € / 10,- €



Name / Prod.-Nummer	VOIGTLÄNDER BRILLANT / - -
Hersteller / Baujahr	Voigtländer & Sohn, Braunschweig / 1938
Kamera-Typ / Format	TLR Spiegelreflex-Kamera / 6x6 Rollfilm 120
Gehäuse / Farbe	Bakelitgeh. / Lederimitation + Lackkanten schwarz
Sucherobjektiv	Meniscus-Linse
Objektiv / Blenden	VOIGTAR 4,5/75 / 4,5 - 16
Verschluss / Zeiten	?? / T B 1/1 bis 1/175 sec / Zeitauslöser
Fokussierung	1 m bis o-o über Objektivring
Belichtungsmessung	- -
Blitzanschluss	- -
Besonderheiten	Lupe statt Mattscheibe im Sucherschacht sowie Lichtmesser- + Tiefenschärfetabelle, Sportsucher
Zustand	optisch: 2      technisch: 3 (Verschluss leicht verharzt!)



Name / Prod.-Nummer	VOIGTLÄNDER BRILLANT / Nr. 2574543
Hersteller / Baujahr	Voigtländer & Sohn, Braunschweig / 1934
Kamera-Typ / Format	TLR Spiegelreflex-Kamera / 6x6 Rollfilm 120
Gehäuse / Farbe	Blechgehäuse / Lederimitation + Lackkanten schwarz
Sucher-Objektiv	Meniscus-Linse
Objektiv / Blenden	Anastigmat SKOPAR 4,5/75 / 4,5 - 25
Verschluss / Zeiten	COMPUR / T B 1/1 bis 1/300 sec / Zeitauslöser
Fokussierung	1 m bis o-o über Objektivring
Belichtungsmessung	- -
Blitzanschluss	X-Kontakt (?)
Besonderheiten	Lupe statt Mattscheibe im Sucherschacht sowie Tiefenschärfetabelle; gelb-blaues Signet auf Schacht

20109

SUPER SPORT DOLLY

60,- €



Name / Prod.-Nr.	SUPER SPORT DOLLY / Nr. 7416
Hersteller / Baujahr	CERTO Kamerawerk, A. Lippert, Dresden / 1932
Kameratyp / Format	Balgen-Klappkamera / Rollfilm 2-Format 4,5x6 + 6x6
Gehäuse / Farbe	Metallgehäuse / schwarz beledert
Objektiv / Blenden	Carl Zeiss TESSAR 2,8/75 / 2,8 - 22
Verschluss / Zeiten	Deckel München COMPUR-RAPID / T B 1/1 bis 1/400 sec
Fokussierung	1,2 m bis o-o über Stellhebel hinter dem Objektiv
Blitzanschluss	- -
Besonderheiten	Aufgesetzter Newton-Rahmensucher; Tiefenschärfetabelle auf Rückwand (über Bildzählfenster !)
Zubehör	Braune Ledertasche
Zustand	optisch: 1-2      technisch: 1-2

20110 / 20111

VOIGTLÄNDER BESSA II / VOIGTLÄNDER KLEIN-BESSA 66

95,- € / 20,- €



Name / Prod.-Nr.	VOIGTLÄNDER BESSA II / Nr. 6146349
Hersteller / Baujahr	Voigtländer & Sohn, Braunschweig / 1950
Kamera-Typ / Format	Balgen-Faltkamera / Zweiformat Rollfilm 4,5x6 und 6x6
Gehäuse / Farbe	Metallgeh. / schwarz beledert, Oberteil schwarz lackiert
Objektiv / Blenden	Voigtländer SKOPAR 3,5/105 / 3,5 - 22
Verschluss / Zeiten	COMPUR-RAPID / T B 1/1 bis 1/400 sec
Fokussierung	3,5 feet (!) bis o-o über Drehrad, das den Balgen ausfährt
Belichtungsmessung	- -
Blitzanschluss	- -
Besonderheiten	Exportmodell ! Integr. Entf.-Messor mit separ. Einblick
Zubehör	Kunstledertasche, Gelbfilter am Objektiv angelenkt
Zustand	optisch: 1-2      technisch: 1-2



Name / Prod.-Nr.	VOIGTLÄNDER BESSA 66 („Klein-Bessa“) / 5916643
Hersteller / Baujahr	Voigtländer & Sohn, Braunschweig / 1947 - 1950
Kamera-Typ / Format	Balgen-Faltkamera / Rollfilm 6x6
Gehäuse / Farbe	Metallgehäuse / schwarz beledert, Oberteil Chrom
Objektiv / Blenden	Voigtländer SKOPAR 3,5/75 / 3,5 - 16
Verschluss / Zeiten	COMPUR-RAPID / T B 1/1 bis 1/500 sec
Fokussierung	0,9 m bis o-o mit Frontring am Objektiv
Belichtungsmessung	- -
Blitzanschluss	- -
Besonderheiten	Optischer Sucher, Filterhalter am Objektiv angelenkt
Zubehör	- -
Zustand	optisch: 3      technisch: 4 (Verschluss blockiert!)



20112 / 20113

VOIGTLÄNDER BRILLANT / VOIGTLÄNDER SUPERB

40,- € / 140,- €



<b>Name / Prod.- Nummer</b>	<b>VOIGTLÄNDER BRILLANT</b> / Nr. 5948690
<b>Hersteller / Baujahr</b>	Voigtlander & Sohn, Braunschweig / 1935
<b>Kameratyp / Format</b>	TLR Spiegelreflex-Kamera / 6x6 Rollfilm 120
<b>Gehäuse / Farbe</b>	Metall + Bakelit / schwarze Lederimitation + Lackkanten
<b>Sucherobjektiv</b>	RAPID-S-O 2,2/75
<b>Objektiv / Blenden</b>	SKOPAR 3,5/75 / 3,5 - 16
<b>Verschluss / Zeiten</b>	COMPUR-Rapid / T B 1/1 bis 1/500 sec / Zeitauslöser
<b>Fokussierung</b>	1 m bis o-o am Sucherobjektiv mit Tiefenschärfenangabe
<b>Belichtungsmessung</b>	--
<b>Blitzanschluss</b>	--
<b>Besonderheiten</b>	Lupe statt Mattscheibe im Sucherschacht; Sportsucher
<b>Zubehör</b>	Braune Ledertasche
<b>Zustand</b>	<i>optisch: 2</i> <i>technisch: 2</i>



<b>Name / Prod.- Nummer</b>	<b>VOIGTLÄNDER SUPERB</b> / Nr. 2665703
<b>Hersteller / Baujahr</b>	Voigtlander & Sohn, Braunschweig / 1932
<b>Kameratyp / Format</b>	TLR Spiegelreflex-Kamera / 6x6 Rollfilm 120
<b>Gehäuse / Farbe</b>	Metallgehäuse / schwarz beledert
<b>Sucherobjektiv</b>	Voigtlander Anastigmat HELOMAR 3,5/75
<b>Objektiv / Blenden</b>	Voigtlander Anastigmat SKOPAR 3,5/75 / 3,5 - 22
<b>Verschluss / Zeiten</b>	COMPUR / T B 1/1 bis 1/250 sec / Zeitauslöser
<b>Fokussierung</b>	0,8 m bis o-o über seitlichen Hebel für beide Objektive
<b>Belichtungsmessung</b>	--
<b>Blitzanschluss</b>	X-Kontakt (?)
<b>Besonderheiten</b>	Lupe, Libelle + Tiefenschärfetabelle im Sucherschacht, Filmtransport über linksseitigen Schwenkhebel
<b>Zustand</b>	<i>optisch: 3 (-4)</i> <i>technisch: 3</i>

20114

VOIGTLÄNDER VITO CL

20,- €



<b>Name / Prod.-Nummer</b>	<b>VOIGTLÄNDER VITO CL</b> / Nr. 6018794
<b>Hersteller / Baujahr</b>	Voigtlander & Sohn, Braunschweig / 1961 - 1967
<b>Kameratyp / Format</b>	Sucherkamera / Kleinbild 24x36
<b>Gehäuse / Farbe</b>	Metallgehäuse / schwarz beledert, Oberteil Chrom
<b>Objektiv / Blenden</b>	Voigtlander COLOR-SKOPAR 2,8/50 / 2,8 - 22
<b>Verschluss / Zeiten</b>	PRONTO-LK / B 1/15 bis 1/500 sec / Lichtwertskopplung
<b>Fokussierung</b>	1 m bis o-o über Frontring am Objektiv
<b>Belichtungsmessung</b>	Gekuppelter Nachführ-Belichtungsmesser (Selen)
<b>Blitzanschluss</b>	Ja: X-Kontakt (?) / Blitzschuh
<b>Besonderheiten</b>	Leuchtrahmensucher; Selbstausslöser (verharzt !)
<b>Zubehör</b>	--
<b>Zustand</b>	<i>optisch: 1</i> <i>technisch: 3</i> (Selenzelle defekt !)

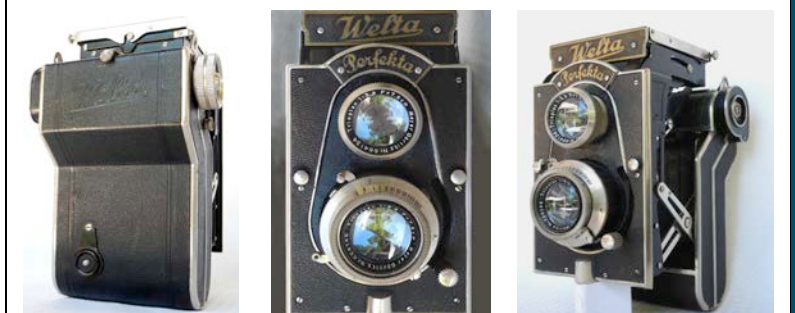
20115

WELTA PERFEKTA TLR

210,- €



<b>Name / Prod.- Nummer</b>	<b>WELTA PERFEKTA</b> / Nr. 3023881
<b>Hersteller / Baujahr</b>	Welta-Kamerawerk, Freital / 1934
<b>Kameratyp / Format</b>	TLR Spreizenkamera / Rollfilm 6x6
<b>Gehäuse / Farbe</b>	Metallgehäuse / schwarz beledert / Name in Gold-Buchstaben in 2 verschiedenen Schriften
<b>Sucher-Objektiv</b>	Meyer Görlitz TRIOPLAN 3,5/75
<b>Aufn.-Objektiv / Blenden</b>	Meyer Görlitz TRIOPLAN 3,5/75 / 3,5 - 22
<b>Verschluss / Zeiten</b>	?? / T B 1/1 bis 1/300
<b>Fokussierung</b>	1,5 m bis o-o über rechtsseitlichen Hebel
<b>Belichtungsmessung</b>	--
<b>Blitzanschluss</b>	--
<b>Besonderheiten</b>	Ungewöhnliche Form einer Spreizenkamera; Stützstab für Standaufstellung nicht original !
<b>Zubehör</b>	Braune Ledertasche mit eingepägtem Emblem
<b>Zustand</b>	<i>optisch: 2-3</i> <i>technisch: 2(-3)</i> (Abnutzungsspuren) (Objektiv schwergängig)





20116 / 20117

WELTA PERLE / WELTA 9X12

45,- € / 25,- €



Name / Prod.-Nr.	WELTA PERLE („Luxus“ ?) / --	
Hersteller / Baujahr	WELTA Kamerawerke, Freital / 1937	
Kameratyp / Format	Balgen-Klappkamera / 4,5x6 Rollfilm 120	
Gehäuse / Farbe	Metallgehäuse / schwarz beledert	
Objektiv / Blenden	Steinheil München CASSAR 2,9/75 / 2,9 - 16	
Verschluss / Zeiten	COMPUR / T B 1/1 bis 1/250 sec	
Fokussierung	1,1 m bis o-o über Objektiv-Frontring	
Belichtungsmessung	--	
Blitzanschluss	--	
Besonderheiten	Aufgesetzter, aufklappbarer Newton-Rahmensucher	
Zubehör	--	
Zustand	optisch: 2(-3)	technisch: 1-2



Name / Prod.-Nr.	WELTA 9x12 / --	
Hersteller / Baujahr	WELTA Kamerawerke, Freital / ??	
Kameratyp / Format	Platten-Balgenkamera / 9x12 Platten + Planfilme	
Gehäuse / Farbe	Holzgehäuse / schwarz beledert	
Objektiv / Blenden	Rodenstock TRIONAR-Anastigmat 6,3/135 / 6,3 - 36	
Verschluss / Zeiten	VARIO / T B 1/25 - 1/50 - 1/100 sec	
Fokussierung	über Balgenauszug	
Belichtungsmessung	--	
Blitzanschluss	--	
Besonderheiten	Objektiv vertikal verschiebbar, Sucher horiz.+vertik.	
Zubehör	Braune Ledertasche, Planfilm- und Plattenkassetten	
Zustand	optisch: 3	technisch: 2-3

20118 / 20119

WELTA WELTUR C / WELTA WELTAX

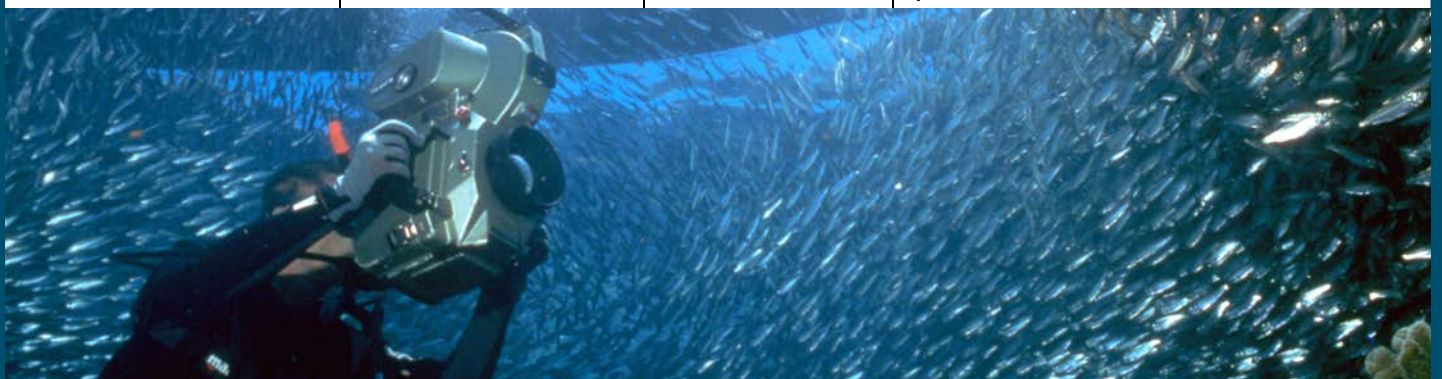
130,- € / 35,- €



Name / Prod.-Nr.	WELTA WELTUR C / --	
Hersteller / Baujahr	WELTA-Kamerawerke, Freital / 1938	
Kameratyp / Format	Klappkamera / Zweiformat 4,5x6 + 6x6 Rollfilm 120	
Gehäuse / Farbe	Metallgehäuse / schwarz beledert, Oberseite Chrom	
Objektiv / Blenden	CARL ZEISS TESSAR 2,8/75 / 2,8 - 22	
Verschluss / Zeiten	COMPUR-RAPID / T B 1/1 bis 1/400 sec	
Fokussierung	1,25 m bis o-o mit Drehknopf am Ausleger	
Belichtungsmessung	--	
Blitzanschluss	--	
Besonderheiten	Schnittbild-Entfernungsmesser; Tiefenschärfe-Tab.	
Zubehör	Maskeneinsatz für Format 4,5x6 (fehlt !)	
Zustand	optisch: 2-3	technisch: 2(-3)



Name / Prod.-Nr.	WELTA WELTAX / --	
Hersteller / Baujahr	WELTA-Kamerawerke, Freital / 1939	
Kameratyp / Format	Klappkamera / Zweiformat 4,5x6 + 6x6 Rollfilm 120	
Gehäuse / Farbe	Metallgehäuse / schwarz beledert, Oberseite Chrom	
Objektiv / Blenden	Meyer-Optik München TRIOPLAN 3,5/75 / 3,5 - 22	
Verschluss / Zeiten	?? / B 1/1 bis 1/250 sec	
Fokussierung	1,5 m bis o-o mit Objektiv-Frontring	
Belichtungsmessung	--	
Blitzanschluss	Ja: X-Kontakt (?)	
Besonderheiten	2-Format-Fernrohrsucher mit Parallaxenausgleich, Schriftzug „Rheinmetall“ auf Unterseite eingraviert	
Zubehör	Maskeneinsatz für 4,5x6 - Format	
Zustand	optisch: 1-2	technisch: 2





20120

YASHICA-MAT

60,- €



Name / Prod.- Nr.	YASHICA-MAT / EM 7021514	
Hersteller / Baujahr	Yashica / Kyocera, Japan / ca. 1964 - 1967	
Kameratyp / Format	TLR Spiegelreflex-Kamera / 6x6 Rollfilm 120	
Gehäuse / Farbe	Blech beledert / schwarz	
Sucher-Objektiv	Yashinon 3,2 / 80mm	
Objektiv / Blenden	Yashinon 3,2 / 80 mm	
Verschluss	Zentralverschluss COPAL MXV	
Verschluss-Zeiten	1/1 bis 1/500 sec, B / Zeitauslöser	
Fokussierung	1 m bis o-o über großes seitliches Einstellrad, Scharfstellung über Mattscheibe im Sucher + Lupe	
Belichtungsmessung	Ungekuppelter Belichtungsmesser über den Objektiven mit diversen Anzeigen + Einstellmöglichkeiten. Belichtungszeit und Blende werden über kleine Rändelscheiben zwischen den Objektiven eingestellt.	
Blitzanschluss	X- und M blitzsynchron über Kabelkontakt	
Besonderheiten	Kamera entspricht der ROLLEIFLEX 6x6 TLR mit allen Features und Möglichkeiten!	
Zubehör	Tele-Vorsatzobjektiv für Sucher- und Aufnahmeobjektiv.	
Zustand	Optisch: 2-3 Gebrauchsspuren, ein Deckglas am Belichtungsmesser ist gebrochen, -	technisch: 1-2 aber das Gerät ist funktionsfähig!

20121

ZEISS-IKON CONTAFLEX 1/4

55,- €



Name / Prod.- Nr.	ZEISS IKON CONTAFLEX 1/4 / --	
Hersteller / Baujahr	ZEISS IKON, Berlin/Stuttgart / 1954 - 58	
Kameratyp / Format	Prismen-Spiegelreflexkamera / Kleinbild 24x36	
Gehäuse / Farbe	Metall / schwarz beledert / Oberteil Chrom	
Objektiv / Blenden	Carl Zeiss Nr. 1318714 TESSAR 2,8/45 / 2,8 - 22	
Verschluss / Zeiten	SYNCHRO-COMPUR / B 1/1 bis 1/500 sec	
Fokussierung	1 m bis o-o über geriffelten Objektivring	
Blitzanschluss	X- und M-Kontakt / Vorlauf-Selbstausröser	
Zubehör	4 Vorsatzlinsen nah 0,2 / 0,3 / 0,5 / 1 m in Etui; Vorsatz-Standarte für Fernglas-Adaption, Ledertasche, Sonnenblende	
Zustand	optisch: 2	technisch: 1-2

20122 / 20123

ZEISS-IKON BABY IKONTA 520/18 / BOX TENGOR 54/2

15,- € / 15,- €



Name / Prod.- Nr.	ZEISS IKONTA 520/18 („Baby-Ikonta“) / --	
Hersteller / Baujahr	ZEISS-IKON-Werke, Dresden / 1931 - 35	
Kameratyp / Format	Balgen-Klappkamera / 3x4 Rollfilm 127	
Gehäuse / Farbe	Metallgehäuse / schwarz beledert	
Objektiv / Blenden	NOVAR-ANASTIGMAT 4,5/50 / 4,5 - 16	
Verschluss / Zeiten	Derval / T B 1/25 - 1/50 - 1/100 sec	
Fokussierung	1 m bis o-o mit Frontring am Objektiv	
Belichtungsmess.	--	
Blitzanschluss	--	
Besonderheiten	Aufgesetzter, aufklappbarer Rahmensucher	
Zubehör	--	
Zustand	optisch: 4	technisch: 3-4



Name / Prod.- Nr.	ZEISS-IKON BOX TENGOR 54/2 / --	
Hersteller / Baujahr	ZEISS-IKON-Werke, Stuttgart / 1928 - ?	
Kameratyp / Format	BOX-Sucherkamera / 6x9 Rollfilm 120	
Gehäuse / Farbe	Blechgehäuse / schwarz beledert	
Objektiv / Blenden	Goerz Frontar 11/110 / 3 Loch-Blenden: 11-16-22	
Verschluss / Zeiten	Einfach-Verschluss 1/50 / T-Schieber f. Offenblende	
Fokussierung	--	
Belichtungsmess.	--	
Blitzanschluss	--	
Besonderheiten	Brillantsucher vertikal + horizontal, Lederschlaufe; Kamera-Name auf Rückseite schräg eingepägt	
Zubehör	Braune Ledertasche	
Zustand	optisch: 2(-3)	technisch: 2



20124 / 20125

ZEISS-IKON BOX TENGOR 54/2 / ZEISS-IKON BOX TENGOR 54

10,- € / 10,- €



BOX-TENGOR 54/2



BOX-TENGOR 54

Name / Prod.-Nr.	ZEISS-IKON BOX-TENGOR 54/2 / - -	
Hersteller / Baujahr	ZEISS IKON AG, Dresden / 1932	
Kameratyp / Format	BOX-Sucherkamera / Rollfilm 6x9	
Gehäuse / Farbe	Blechgehäuse / schwarzer Schrumpflack	
Objektiv / Blenden	Goerz FRONTAR 11/110 / Festblenden: 11-16-22	
Verschluss / Zeiten	Einfachverschluss 1/50 + T-Schieber (Offenblende)	
Fokussierung	3 Festeinstellungen: 1 m - 2 / 2 m - 5 / 5 m - o-o	
Belichtungsmess.	- -	
Blitzanschluss	- -	
Besonderheiten	Auslöser-Sperrhebel, Brillantsucher vert.+ horiz.	
Zubehör	- -	
Zustand	optisch: 2-3	technisch: 2-3



BOX-TENGOR 54/2



BOX-TENGOR 54

Name / Prod.-Nr.	ZEISS-IKON BOX-TENGOR 54 / - -	
Hersteller / Baujahr	ZEISS IKON AG, Dresden / 1937 - 43	
Kameratyp / Format	BOX-Sucherkamera / Rollfilm 4,5x6	
Gehäuse / Farbe	Blechgehäuse / schwarzer Schrumpf- + Glattlack	
Objektiv / Blenden	Goerz FRONTAR 11/90 / Festblenden: 11+ 22	
Verschluss / Zeiten	Einfachverschluss 1/50 + T-Schieber (Offenblende)	
Fokussierung	2 Festeinstellungen: 1 m bis 3 / 3 m bis o-o	
Belichtungsmess.	- -	
Blitzanschluss	- -	
Besonderheiten	Auslöser-Sperrhebel, Brillantsucher vert.+ horiz.	
Zubehör	- -	
Zustand	optisch: 3-4	technisch: 2-3

20126

ZEISS-IKON IKOFLEX FAVORIT 887/16

50,- €



Name / Bezeichnung	ZEISS IKON IKOFLEX 887/16 („Favorit“)	
Hersteller / Baujahr	ZEISS IKON AG, Berlin/Stuttgart / 1956 - 1959	
Ka-Typ / Format / Nr.	TLR-Kamera / Rollfilm 6x6 / Nr. N 19528	
Gehäuse / Farbe	Metallgehäuse / schwarz beledert	
Sucher-Objektiv	Teronar-Anastigmat 3,5/75	
Aufnahme-Objektiv	Carl Zeiss TESSAR 3,5/75 / 3,5 - 16	
Verschluss / Zeiten	Synchro COMPUR / B 1/1 bis 1/500 sec	
Fokussierung	1 m bis o-o über Rad mit Tiefenschärfe-Anzeige	
Belichtungsmessung	Nachführ-Belichtungsmesser über Mattscheibe	
Blitzanschluss	X- und M-Kontakt blitzsynchron	
Besonderheiten	Lichtschacht mit Sportsucherfunktion und Lupe; Rändelräder gekuppelt für LichtwertEinstellung	
Zubehör	- -	
Zustand	optisch: 2	technisch: 4 (Auslöser blockiert?)

20127 / 20128

ZEISS-IKON IKOFLEX I 815/16 / ZEISS-IKON IKOFLEX IC 886/16

60,- € / 50,- €



Name / Prod.-Nummer	ZEISS IKON IKOFLEX I 815/16 / Nr. B13895	
Hersteller / Baujahr	ZEISS IKON AG, Dresden / 1934 - 1936	
Kamera-Typ / Format	TLR Spiegelreflex-Kamera / 6x6 Rollfilm 120	
Gehäuse / Farbe	Metallgehäuse / schwarz beledert	
Sucher-Objektiv	Teronar-Anastigmat ??/80	
Aufnahme-Obj./Blenden	NOVAR Anastigmat 4,5/80 / 4,5 - 22	
Verschluss / Zeiten	DERVAL / B 1/25 - 1/50 - 1/100 sec	
Fokussierung	1,2 m bis o-o über seittl. Hebel mit Tiefenschärfe-Skala	
Belichtungsmessung	- -	
Blitzanschluss	- -	
Besonderheiten	Lichtschacht + Sportsucherfunktion+Belichtungstabelle	
Zubehör	Braune Ledertasche	
Zustand	optisch: 1-2	technisch: 1-2



Name / Prod.-Nummer	ZEISS IKON IKOFLEX IC 886/16 / Nr. O 21959	
Hersteller / Baujahr	ZEISS IKON AG, Berlin/Stuttgart / 1956 - 1960	
Kamera-Typ / Format	TLR Spiegelreflex-Kamera / 6x6 Rollfilm 120	
Gehäuse / Farbe	Metallgehäuse / schwarz beledert	
Sucher-Objektiv	Teronar-Anastigmat 3,5/75	
Aufnahme-Objektiv	Carl Zeiss TESSAR 3,5/75 / 3,5 - 16	
Verschluss / Zeiten	Zeiss OPTON / B 1/1 bis 1/300 sec	
Fokussierung	1 m bis o-o über seittl. Rad mit Tiefenschärfe-Skala	
Belichtungsmessung	Nachführ-Belichtungsmesser über Mattscheibe	
Blitzanschluss	X- und M-Kontakt blitzsynchron	
Besonderheiten	Lichtschacht mit Sportsucherfunktion und Lupe	
Zubehör	Braune Ledertasche	
Zustand	optisch: 1-2	technisch: 4 (Auslöser blockiert!)





IKOFLEX Ia

IKOFLEX III

<b>Name / Prod.- Nr.</b>	ZEISS IKON IKOFLEX III 852/16 / Nr. E23516
<b>Hersteller / Baujahr</b>	ZEISS IKON AG, Dresden / 1938 - 1944
<b>Kameratyp / Format</b>	TLR Spiegelreflex-Kamera / Rollfilm 6x6
<b>Gehäuse / Sucher</b>	Metallgehäuse / schwarz beledert
<b>Sucher-Objektiv</b>	Teronar-Anastigmat 3,5/75
<b>Aufnahme-Objektiv</b>	Carl Zeiss TESSAR 3,5/75 / 3,5 - 22
<b>Verschluss / Zeiten</b>	COMPUR-Rapid / B 1/1 bis 1/250
<b>Fokussierung</b>	1 m bis o-o über seittl. Rad mit Tiefenschärfe-Anzeige
<b>Belichtungsmessung</b>	--
<b>Blitzanschluss</b>	--
<b>Besonderheiten</b>	Lichtschacht mit Sportsucherfunktion+Belichtungstab.
<b>Zubehör</b>	--
<b>Zustand</b>	<i>optisch:</i> 1-2 <i>technisch:</i> 1-2



<b>Name / Prod.- Nr.</b>	ZEISS IKON IKOFLEX Ia 854/16 / Nr. 757094
<b>Hersteller / Baujahr</b>	ZEISS IKON AG, Berlin/Stuttgart / 1951 - 1954
<b>Kameratyp / Format</b>	TLR Spiegelreflex-Kamera / Rollfilm 6x6
<b>Gehäuse / Farbe</b>	Metallgehäuse / schwarz beledert
<b>Sucher-Objektiv</b>	Teronar-Anastigmat 3,5/75
<b>Aufnahme-Objektiv</b>	Carl Zeiss TESSAR 3,5/75 / 3,5 - 16
<b>Verschluss / Zeiten</b>	Zeiss OPTON / B 1/1 bis 1/300
<b>Fokussierung</b>	1 m bis o-o über seittl. Rad mit Tiefenschärfe-Anzeige
<b>Belichtungsmessung</b>	--
<b>Blitzanschluss</b>	X- und M-Kontakt blitzsynchron
<b>Besonderheiten</b>	Lichtschacht mit Sportsucherfunktion + Belichtungstab.
<b>Zubehör</b>	--
<b>Zustand</b>	<i>optisch:</i> 1-2 <i>technisch:</i> 4 (Auslöser blockiert!)



<b>Name / Hersteller</b>	YASHICA T3 / Yashica / Kyocera, Japan
<b>Bau-Art / Format</b>	Taschenkamera / Kleinbild 24x36
<b>Material / Farbe</b>	Kunststoff / schwarz
<b>Maße</b>	13 x 5 x 6,5 cm
<b>Besonderheiten</b>	ZEISS-Objektiv TESSAR, Integrierter E-Blitz
<b>Zubehör</b>	Schwarze Softledertasche, Tragriemen, Gebrauchsanweisung
<b>Zustand (1-5)</b>	<i>Optisch:</i> 2 <i>technisch:</i> 1





20132 / 20133

ZEISS-IKON „KOLIBRI“ / ZEISS-IKON TENGOR BABY BOX

75,- € / 15,- €



Name / Prod.- Nr.	ZEISS-IKON „KOLIBRI“ / Nr. Q69036
Hersteller / Baujahr	ZEISS IKON AG / Dresden / 1930 - 1935
Kameratyp / Format	Taschen-Sucherkamera / 3x4 Rollfilm 127
Gehäuse / Farbe	Metallgehäuse / schwarzer Schrumpflack
Objektiv / Verschluss	ZEISS TESSAR 3,5/50 / Compur T B 1/1 bis 1/300 sec
Sucher	aufklappbarer Newton-Rahmensucher
Fokus / Blenden	1 bis o-o mit Schieber über Objektiv / 3,5 - 22
Belichtungsmessung	--
Blitzanschluss	--
Besonderheiten	Objektiv einfahrbar; originaler Stützstift fehlt !
Zubehör	Elegante hellbraune Ledertasche
Zustand	optisch: 2 <span style="float: right;">technisch: 3</span>



Name / Prod.- Nr.	ZEISS-IKON TENGOR „BABY BOX“ / --
Hersteller / Baujahr	ZEISS IKON AG, Dresden / 1932 - 1937
Kameratyp / Format	Box-Sucherkamera / 3x4 Rollfilm 127
Gehäuse / Farbe	Box-Metallgehäuse / schwarzer Schrumpflack
Objektiv / Verschluss	ZEISS FRONTAR 11/50 / Einfachverschluss 1/50 sec
Fokussierung/Sucher	-- / Klapp-Auszieh-Rahmensucher
Belichtungsmessung	--
Blitzanschluss	--
Besonderheiten	Name in 6-eckiger Objektivfassung mit Goldrand
Zubehör	--
Zustand	optisch: 2-3 <span style="float: right;">technisch: 3 (Verschluss verharzt !)</span>



20134 / 20135

ZEISS-IKON MAXIMAR 207 / ZEISS-IKON MAXIMAR 207

55,- € / 65,- €



Name / Prod.- Nr.	ZEISS MAXIMAR 207 / --
Hersteller / Baujahr	ZEISS-IKON AG, Dresden / 1926 - 34
Kameratyp/Format	Laufboden-Plattenkamera / 9x12 Platten + Planfilme
Gehäuse / Farbe	Holzgehäuse / schwarz beledert / Chrom + Glattlack
Objektiv / Blenden	Extra Rapid APLANAT 8/135 / 8 - 35
Verschluss/Zeiten	ICA / Z B 1/25 - 1/50 - 1/100 sec
Fokussierung	Doppelter Balgenauszug mit verdecktem Zahntrieb
Blitzanschluss	--
Besonderheiten	Objektiv vert. (Mikro)+horizont. (manuell) verschiebbar; Brillantsucher + Libelle vertikal + horizont. schwenkbar
Zubehör	--
Zustand	optisch: 2-3 <span style="float: right;">technisch: (2-)3</span>



Name / Prod.- Nr.	ZEISS MAXIMAR 207 / --
Hersteller/ Baujahr	ZEISS-IKON AG, Dresden / 1926 - 34
Kameratyp/Format	Laufboden-Plattenkamera / 9x12 Platten + Planfilme
Gehäuse / Farbe	Holzgehäuse / schwarz beledert / Chrom + Glattlack
Objektiv / Blenden	Doppel-Anastigmat LITONAR 4,5/135 / 4,5 - 36
Verschluss/Zeiten	ICA / Z B 1/1 bis 1/125 sec
Fokussierung	Doppelter Balgenauszug mit verdecktem Zahntrieb
Besonderheiten	Objektiv vertikal + horizontal (Mikroantrieb) verschiebbar; Brillantsucher + Libelle vertikal + horizontal schwenkbar
Zubehör	Schwarze Ledertasche für die Kamera, braune Ledertasche mit Leerkassetten, extra Planfilmkassettenbox
Zustand	optisch: 2 <span style="float: right;">technisch: 1-2</span>



20136 / 20137

ZEISS-IKON SUPER-IKONTA - 533/16 / ZEISS-IKON SUPER-IKONTA - 532/16

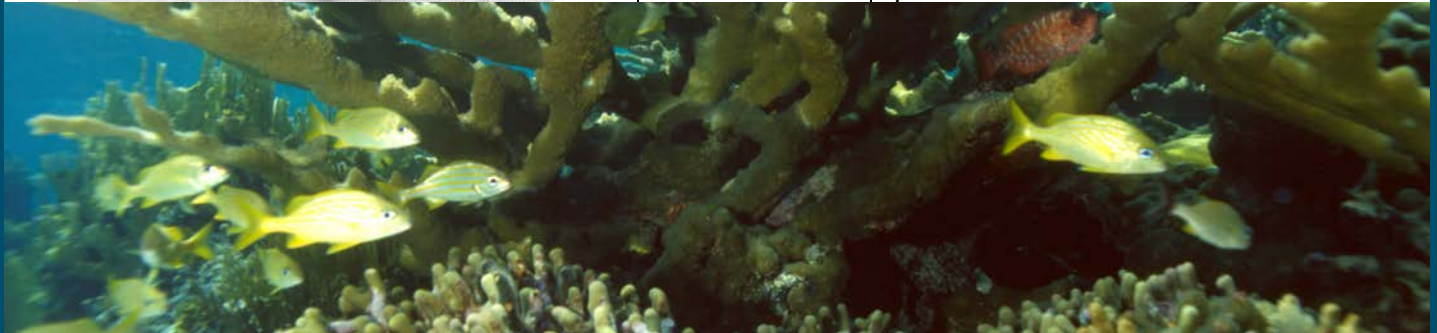
165,- € / 155,- €



<b>Name / Prod.- Nr.</b>	ZEISS-IKON SUPER-IKONTA - 533/16 / Nr. Q 34144	
<b>Hersteller / Baujahr</b>	ZEISS-IKON-Werke Dresden / 1939 - 45	
<b>Kameratyp / Format</b>	Falt-Balgenkamera / Rollfilm 6x6 /	
<b>Gehäuse / Farbe</b>	Schweres Metallgehäuse / schwarz beledert	
<b>Objektiv / Blenden</b>	Zeiss Opton TESSAR (Nr. 513462) 2,8/80 / 2,8 - 22	
<b>Verschluss / Zeiten</b>	COMPUR Rapid / B 1/1 bis 1/400 sec	
<b>Fokussierung</b>	1,5 m bis o-o mit Rändel links am Objektiv über gekuppelten Entfernungsmesser, im Sucher integriert	
<b>Belichtungsmesser</b>	Nachführbelichtungsmesser	
<b>Blitzanschluss</b>	X-Kontakt (?) / Blitzschuh	
<b>Besonderheiten</b>	Doppelbelichtungssperre; Vorlauf-Selbstausröser	
<b>Zubehör</b>	Dunkelbraune Ledertasche	
<b>Zustand</b>	<i>optisch: 2</i>	<i>technisch: 2</i>



<b>Name / Prod.- Nr.</b>	ZEISS-IKON SUPER-IKONTA - 532/16 / Nr. H 5601	
<b>Hersteller / Baujahr</b>	ZEISS-IKON-Werke Dresden / 1935 - 37	
<b>Kameratyp / Format</b>	Falt-Balgenkamera / Rollfilm 6x6	
<b>Gehäuse / Farbe</b>	Schweres Metallgehäuse / schwarz beledert	
<b>Objektiv / Blenden</b>	Carl Zeiss TESSAR (Nr. 2302674) 2.8//80 / 3,5 - 22	
<b>Verschluss / Zeiten</b>	COMPUR Rapid / B 1/1 bis 1/400 SEC	
<b>Fokussierung</b>	1,6 m bis o-o mit Rändel links am Objektiv über gekuppelten Entfernungsmesser, im Sucher integriert	
<b>Belichtungsmesser</b>	--	
<b>Blitzanschluss</b>	X-Kontakt (?) / Blitzschuh	
<b>Besonderheiten</b>	Doppelbelichtungssperre; Vorlauf-Selbstausröser	
<b>Zubehör</b>	--	
<b>Zustand</b>	<i>optisch: 1-2</i>	<i>technisch: 1-2</i>



20138 / 20139

ZEISS-IKON SUPER-IKONTA 531 / ZEISS-IKON MESS-IKONTA 524/16

145,- € / 50,- €



<b>Name / Bezeichnung</b>	ZEISS-IKON SUPER IKONTA 531 (A) ?	
<b>Hersteller / Baujahr</b>	ZEISS-IKON-Werke, Dresden / 1936 - 1945	
<b>Ka.-Typ/Format /Nr.</b>	Balgen-Klappkamera / Rollfilm 4,5x6 / H 70572	
<b>Gehäuse / Farbe</b>	Metallgehäuse / schwarz beledert	
<b>Objektiv / Blenden</b>	NOVAR-ANASTIGMAT 3,5/75 / 3,5 -16	
<b>Verschluss / Zeiten</b>	Compur / B 1/1 bis 1/300 sec	
<b>Fokussierung</b>	1,2 m bis o-o Einstellrad mit Objektiv gekoppelt Gekupp. Entfernungsmesser mit sep. Einblick	
<b>Blitzanschluss</b>	X-Kontakt (?)	
<b>Besonderheiten</b>	Aufklappbarer Newton-Rahmensucher	
<b>Zubehör</b>	--	
<b>Zustand</b>	<i>optisch: 1-2</i>	<i>technisch: 1-2</i>



<b>Name / Bezeichnung</b>	ZEISS-IKON IKONTA 524/16 („Mess-Ikonta“)	
<b>Hersteller / Baujahr</b>	ZEISS-IKON-Werke, Berlin/Stuttgart / 1951-55	
<b>Ka.-Typ/Format /Nr.</b>	Balgen-Klappkamera / Rollfilm 6x6 / T 75248	
<b>Gehäuse / Farbe</b>	Metallgehäuse / schwarz beledert	
<b>Objektiv / Blenden</b>	NOVAR-ANASTIGMAT 3,5/75 / 3,5 - 22	
<b>Verschluss / Zeiten</b>	Prontor-S / B 1/1 bis 1/300 sec	
<b>Fokussierung</b>	1,2 m bis o-o über Stellrad von Entf.-Messer, ermittelter Wert wird aufs Objektiv übertragen	
<b>Blitzanschluss</b>	X- und M-Kontakt blitzsynchron / Blitzschuh	
<b>Besonderheiten</b>	Zeitausröser und Doppelbelichtungssperre	
<b>Zubehör</b>	Dunkelbraune Ledertasche	
<b>Zustand</b>	<i>optisch: 2</i>	<i>technisch: 1-2</i>



20140 / 20141

ZEISS-IKON NETTAR 517/16 / ZEISS-IKON NETTAR BOB 510

40,- € / 30,- €



Name / Prod.-Nr.	ZEISS-IKON NETTAR 517/16 / D 17904	
Hersteller / Baujahr	ZEISS-IKON-Werke, Stuttgart / 1951 - 57	
Kameratyp / Format	Balgen-Klappkamera / Rollfilm 6x6	
Gehäuse / Farbe	Metall mit integr. Sucher / schwarz beledert	
Objektiv / Blenden	NOVAR-ANASTIGMAT 6,3/75 / 6,3 - 22	
Verschluss / Zeiten	VARIO / B 1/1 bis 1/200 sec	
Fokussierung	1,2 m bis o-o über Frontrad am Objektiv	
Belichtungsmess.	--	
Blitzanschluss	X-Kontakt / Blitzschuh	
Besonderheiten	Kameraname auf Rückseite eingepägt	
Zubehör	--	
Zustand	optisch: 1-2	technisch: 1-2



Name / Prod.-Nr.	ZEISS-IKON NETTAR BOB 510 / --	
Hersteller / Baujahr	ZEISS-IKON-Werke, Dresden / 1937	
Kameratyp / Format	Balgen-Klappkamera / Rollfilm 4,5x6	
Gehäuse / Farbe	Metallgehäuse / schwarz beledert	
Objektiv / Blenden	NETTAR-ANASTIGMAT 6,3/75 / 6,3 - 22	
Verschluss / Zeiten	DERVAL / T B 1/25 - 1/50 - 1/100 sec	
Fokussierung	1,2 m bis o-o über Frontrad am Objektiv	
Belichtungsmess.	--	
Blitzanschluss	--	
Besonderheiten	Aufklappbarer Newton-Rahmen-Sucher	
Zubehör	--	
Zustand	optisch: 1-2	technisch: 1-2



20142 / 20143 / 20144

FRANKA SOLIDA III / SOLIDA III L / SOLIDA III E

25,- € / 30,- € / 30,- €

Archivnummer	001	Gegenstand	Hersteller	Prod.-Nummer	Baujahr
		FRANKA SOLIDA III 6x6	FRANKA-Werk, Bayreuth	310747 u.a.	1951 - 1955
<b>Beschreibung</b>					
SOLIDA III (1951): Rodenstock TRINAR 2,9/80, Synchro-Compur 1-1/300					
SOLIDA III L (1955): Schneider RADIONAR 2,9/80, Prontor SVS 1-1/300, Nachführ-Bel.-Messr					
SOLIDA III E (1955): Schneider RADIONAR 2,9/80, Prontor SVS 1-1/300, Entfernungsmesser					
<b>Veränderungen / Schäden</b>				<b>Zustand (1-5)</b>	<b>Schätzwert (€)</b>
Alle Verschlüsse funktionieren, ohne Gewähr für Exaktheit! Alle Kameras haben leichte Gebrauchsspuren.				(1-2)	



LIDA III (ohne Pr.-Nr.) SOLIDA III L (337034) SOLIDA III E (310747)



FRANKA SOLIDA III FRANKA SOLIDA III L FRANKA SOLIDA III E





20145 / 20146

WELTA DIANA / ICA ORIX 308

25,- € / 30,- €



<b>Name / Prod.- Nr.</b>	WELTA DIANA (??) / Nr. 962143
<b>Hersteller / Baujahr</b>	WELTA Kamerawerke, Freital / 1925
<b>Kameratyp / Format</b>	Laufboden-Balgenkamera / 9x12 Platten + Planfilme
<b>Gehäuse / Farbe</b>	Holzgehäuse / schwarz beledert und lackiert
<b>Objektiv / Blenden</b>	Doppel-Anastigmat HELIOPAN 4,5/135 / 4,5 - 25
<b>Verschluss / Zeiten</b>	Meyer Görlitz COMPUR / 1/1 bis 1/200 sec
<b>Fokussierung</b>	2 m bis o-o über dopp. Balgenauszug mit Zahntrieb
<b>Blitzanschluss</b>	--
<b>Bemerkung</b>	Ehemalige Kamera von Dr. Gerhard Wolff!
<b>Besonderheiten</b>	Objektiv vertikal + horizontal verschiebbar mit Zahntrieb; Brillantsucher mit Libelle drehbar; Draht-Rahmensucher
<b>Zubehör</b>	3 Platten in Etui, 6 Planfilme, schwarze Ledertasche
<b>Zustand</b>	optisch: 2(-3)    technisch: 3 (Defekte Auszugklammer!)



<b>Name / Prod.- Nr.</b>	ICA ORIX 308 / --
<b>Hersteller / Baujahr</b>	ICA AG, Dresden / 1914 - 1926
<b>Kameratyp / Format</b>	Laufboden-Balgenkamera / 10x15 Platten
<b>Gehäuse / Farbe</b>	Holzgehäuse / schwarz beledert und lackiert
<b>Objektiv / Blenden</b>	Doppel-Anastigmat HEKLA 6,8/165 / 6,8 - 36
<b>Verschluss / Zeiten</b>	AUTOMIX COMPUR / T B 1/1 bis 1/100 sec
<b>Fokussierung</b>	2 m bis o-o über dopp. Balgenauszug mit Zahntrieb
<b>Blitzanschluss</b>	--
<b>Besonderheiten</b>	Objektiv vertikal mit Trieb, horiz. manuell verschiebbar; Brillantsucher schwenkbar mittig mit Libelle
<b>Zubehör</b>	--
<b>Zustand</b>	optisch: 3(-4)    technisch: 2-3

20147

LUMIX PANASONIC DMC-TZ5

35,- €



<b>Name / Hersteller</b>	LUMIX / PANASONIC
<b>Bau-Art</b>	Elektronische Taschenkamera
<b>Material / Farbe</b>	Metall / rotbraun und chrom
<b>Maße</b>	10 x 5,8 x 3,5 cm
<b>Besonderheiten</b>	LEICA-Objektiv: DC VARIO-ELMAR 3,3-4,9/4,7-47 ASPH
<b>Zubehör</b>	Ladegerät, zwei Überspielkabel, Leinentasche
<b>Zustand (1-5)</b>	optisch: 1-2    technisch: 1





# FILMPROJEKTOREN

20148

EIKI „SLIM LINE“ TONFILMPROJEKTOR

110,- €



Name / Prod.- Nummer	EIKI Slim Line	
Hersteller / Baujahr	EIKI / Japan	
Kameratyp / Format	Tonfilmprojektor / 16 mm	
Gehäuse / Farbe	Metall und Kunststoff / braungrau	
Objektiv / Ton	Super 16 1,2 / 50mm / Licht- und Magnetton (Randspur)	
Geschwindigkeiten	25 B/sec	
Zubehör	Farbfilmkopie 16mm eines preisgekrönten Films von Walter Sigl mit der Sieger-Urkunde vom Unterwasser-Filmfestival 1971 in Berlin	
Zustand (1-5)	optisch: 1 - 2	technisch: 2 - 3 SchärfEinstellung hackt !



20149

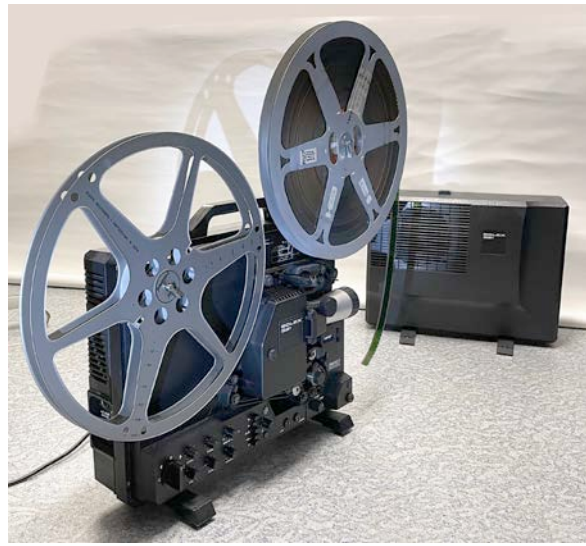
AGFA MOVECTOR FILMPROJEKTOR 16MM

20,- €



Name / Prod.- Nr.	AGFA MOVECTOR / Nr. 1Q 5474.OZ
Hersteller / Baujahr	Agfa Kamerawerk München / 19 ??
Gerätetyp / Format	Filmprojektor / 16 mm
Gehäuse / Farbe	Schweres, schwarzes Metallgehäuse
Objektiv	AGFA OCORONAR 4,5
Fokussierung	Rändelrad mit Ausleger
Strom / Spannung	Wechselstrom / 220 V
Anschluss	Stromkabel (fehlt !)
Besonderheiten	Nur für doppelt perforierten Film !  - Variable Geschwindigkeit - Spulen-Ausleger + Tragegriff einklappbar - Amperemeter auf der Rückseite - Vordere Standfüße höhenverstellbar - Lampengehäuse gut zugänglich - Kühlgebläse auf Gegenseite
Zubehör	Birne (? o.k.), Leerspule
Zustand	optisch: 2 technisch: Nicht getestet !





<b>Name / Typ</b>
<b>Technische Daten</b>
<b>Zubehör</b>
<b>Zustand (1-5)</b>

**BOLEX 521**  
 für Lichtton- und Magnettonwiedergabe sowie Magnettonaufnahme. Modultechnik, Anschluß für Fernbedienung. Automatische Filmeinfädung bis auf die Spule. 18 und 24 B/s sowie variable Geschwindigkeit 12–26 B/s. Stillstand und Einzelbildfolgeschaltung. Vor- und Rückwärtslauf. Transistorverstärker 25 W. 3 W Lautsprecher im Gerät, 10 W Lautsprecher im Kofferdeckel. Halogenlampe 24 V/250 W mit Kaltlichtspiegel. Mit Mikrofon und 600 m Fangspule. mit Vario-Objektiv 1:1,6/35–65 mm

Farbfilmkopie 16mm eines preisgekrönten Films von Walter Sigl mit der Sieger-Urkunde vom Unterwasser-Filmfestival 1983 in Berlin

optisch: 1 - 2      technisch: 1 - 2



<b>Name / Prod.-Nummer</b>
<b>Hersteller / Baujahr</b>
<b>Kameratyp / Format</b>
<b>Antrieb</b>
<b>Gehäuse / Farbe</b>
<b>Objektiv / Blenden</b>
<b>Fokussierung</b>
<b>Besonderheiten</b>
<b>Zubehör</b>
<b>Zustand (1-5)</b>

**MIDAS 9,5 / Nr. 777623**  
 MIDAS Camera-Projectors Limited, London / England / 1939  
 Filmkamera und Projektor / 9,5 mm / 30 feet in lichtdichten Spulenboxen  
 Kamera: 2 x 3 V-Batterien oder manuell / Projektor: manuell  
 Metallgehäuse / schwarzer Kräuselack mit Chromteilen  
 Taylor Hobson Cam ANASTIGMAT 2,5/15 / 2,5 - 16  
 mit Rändelrad am Vorderrahmen des Suchers  
 Kornscharnier des Suchers fungiert als Lichtschalter bei der Projektion  
 Gebrauchsanweisung (Kopie)

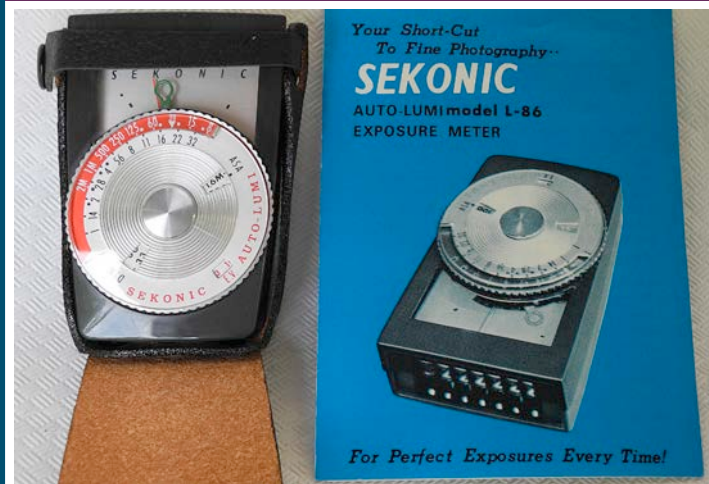
optisch: 3      technisch: nicht getestet !





# BELICHTUNGSMESSER

20152 / 20153 SEKONIC BELICHTUNGSMESSER „AUTO-LUMI MODEL L-86“ UND „MARINE METER II“ 10,- € / 20,- €



Name	SEKONIC AUTO-LUMI model L-86	Name / Prod.- Nr.	SEKONIC Marine Meter II / No.912328
Geräte-Art / Prod.- Nr.	Handbelichtungsmesser / No. 634038	Geräte-Art	Unterwasser-Belichtungsmesser
Hersteller / Baujahr	SEKONIC CO., LTD., Tokyo/Japan / ?	Hersteller / Baujahr	SEKONIC CO., LTD., Tokyo/Japan / ?
Gehäuse / Farbe	Plastik / grau	Gehäuse / Farbe	Plastik / gelb
Belichtungsmessung	Selenzelle	Belichtungsmessung	Batterie-betriebene Diode
Filmempfindlichkeit	ASA 6 - 12000 / DIN 3 - 42	Filmempfindlichkeit	ASA 6 - 1200 / DIN 9 - 42
Lichtwert-Bereich (EV)	2 - 15	Lichtwert-Bereich (EV)	5 - 17
Blenden / Bel.-Zeiten	1 bis 32 / 2 min bis 1/500 sec	Blenden / Bel.-Zeiten	1,4 bis 64 / 1/1 bis 1/2000 sec
Besonderheiten	--	Besonderheiten	UW-Einsatztiefe bis 60 m
Zubehör	Lederetui schwarz; Gebrauchsanweisung	Zubehör	Lederköchel, 2 Halterungen für Montage
Zustand (1-5)	optisch: 1-2 / techn.: 3 (Selenzelle schwach!)	Zustand (1-5)	optisch: 2-3 / technisch: 2

20154 / 20155 HANDBELICHTUNGSMESSER „EXCELSIOR JUNIOR“ UND „ELECTRO BEWI STANDARD“ 10,- € / 5,- €



Name / Prod.- Nr.	Excelsior junior / --	Name / Prod.- Nr.	ELECTRO BEWI STANDARD / FS 190
Geräte-Art / Betrieb	Handbelichtungsmesser / Selenzelle	Geräte-Art / Betrieb	Handbelichtungsmesser / Selenzelle
Hersteller / Baujahr	? Deutschland / ??	Hersteller / Baujahr	? Deutschland / ??
Gehäuse / Farbe	Schwarzer Kunststoff	Gehäuse / Farbe	Blechgehäuse / schwarzer Schrumpflack
Belichtungsmessung	Zeigerausschlag über Lichtwertskala	Belichtungsmessung	Zeigerausschlag über Lichtwertskala
Filmempfindlichkeit	ASA 3 - 800 / DIN 6 - 30	Filmempfindlichkeit	ASA -- / DIN 10 - 22
Lichtwert-Bereich (EV)	1 - 13	Lichtwert-Bereich (EV)	0 - 16
Blenden / Bel.-Zeiten	1,4 bis 32 / 1/1000 sec bis 30 sec	Blenden / Bel.-Zeiten	1,4 bis 36 / 1/1500 bis 1/5 sec
Besonderheiten	Drehscheiben-Einstellung	Besonderheiten	Klappdeckel mit integr. Selenzellenoptik
Zubehör	Schwarzes Leder-Klappetui	Zubehör	Braunes Softlederetui
Zustand (1-5)	optisch: 1-2 / techn.: 4 (Selenzelle schwach!)	Zustand (1-5)	optisch: 3 / techn.: 4 (Selenzelle defekt !)



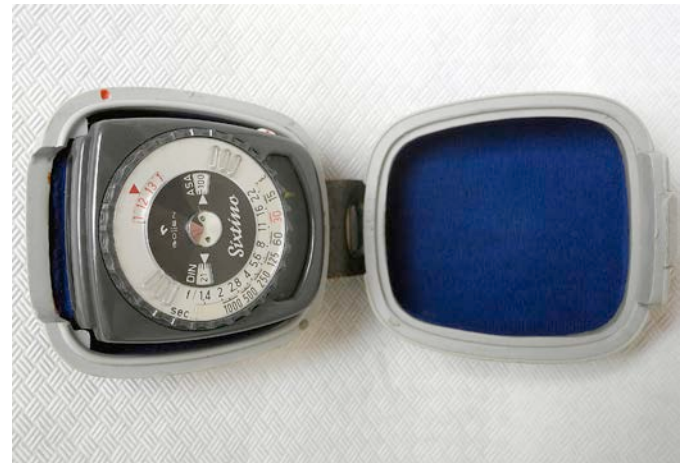
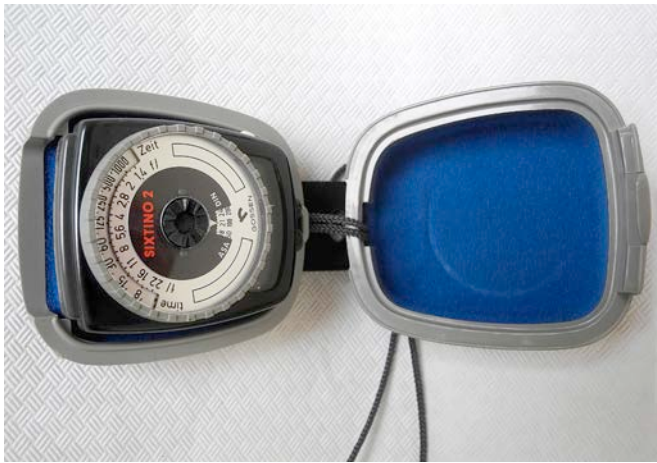


Name / Prod.- Nr.	PHOTOLUX / - -	Name / Prod.- Nr.	SIXTOMAT electronic / C 039272
Geräte-Art	Handbelichtungsmesser	Geräte-Art	Handbelichtungsmesser
Hersteller / Baujahr	GOSSEN, Nürnberg / 1930er Jahre ?	Hersteller / Baujahr	GOSSEN, Nürnberg / 1960er Jahre ?
Gehäuse / Farbe	Bakelitgehäuse / schwarz	Gehäuse / Farbe	Kunststoffgehäuse / dunkelgrau
Belichtungsmessung	Selenzelle / Zeigerausschlag über Skala	Belichtungsmessung	Batterie-betriebene CsD
Filmempfindlichkeit	ASA - - / DIN - -	Filmempfindlichkeit	ASA 6 - 12500 / DIN 9 - 42
Lichtwert-Bereich (EV)	Schreiner-Grade 9 bis 23	Lichtwert-Bereich (EV)	0 - 24
Blenden / Bel.-Zeiten	1,8 bis 43 / $\frac{1}{800}$ bis 5 sec	Blenden / Bel.-Zeiten	1 bis 45 / $\frac{1}{2000}$ sec bis 2 h
Besonderheiten	zwei Messbereiche	Besonderheiten	Skala Filmgeschwind. von 8-128 B/sec
Zubehör	Lederetui mit Blechtabelle im Deckel	Zubehör	Schwarzes Leder-Klappetui
Zustand (1-5)	optisch: 2 / techn.: 5 (Selenzelle defekt!)	Zustand (1-5)	optisch: 2 / technisch: Nicht getestet !

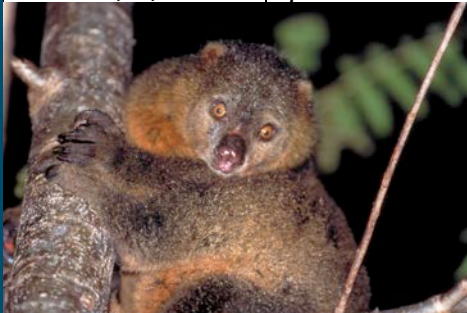


Name / Prod.- Nr.	POLYSIX electronic / OC 14700	Name / Prod.- Nr.	LUNASIX 3 / 200193
Geräte-Art	Handbelichtungsmesser	Geräte-Art	Handbelichtungsmesser
Hersteller / Baujahr	GOSSEN, Nürnberg / 1970er Jahre ?	Hersteller / Baujahr	GOSSEN, Nürnberg / 1980er Jahre ?
Gehäuse / Farbe	Kunststoffgehäuse / grau	Gehäuse / Farbe	Kunststoffgehäuse / dunkelgrau
Belichtungsmessung	Batterie-betriebene CsD	Belichtungsmessung	Batterie-betriebene CsD
Filmempfindlichkeit	ASA 3 - 12500 / DIN 6 - 42	Filmempfindlichkeit	ASA 0,8 - 25000 / DIN 0 - 45
Lichtwert-Bereich (EV)	keine Skala	Lichtwert-Bereich (EV)	- 8 bis 24
Blenden / Bel.-Zeiten	1 bis 90 / $\frac{1}{2000}$ sec bis 2 h	Blenden / Bel.-Zeiten	1 bis 90 / $\frac{1}{4000}$ sec bis 8 h
Besonderheiten	Messwinkel einstellbar 10/20/30°	Besonderheiten	Messwinkel 7,5/15/30°
Zubehör	Schwarzes Klappetui	Zubehör	Televorsatz; Gebrauchsanw.; Lederetui
Zustand (1-5)	optisch: 2(-3) / technisch: 1	Zustand (1-5)	optisch: 2 / technisch: 1



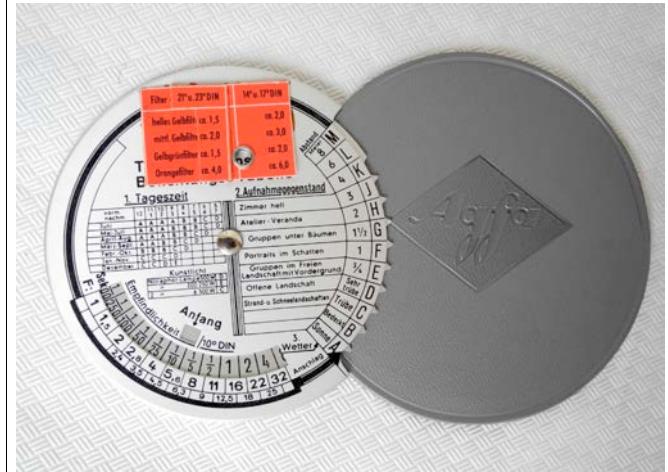


Name / Prod.- Nr.	SIXTINO 2 / 4 B 77747	Name / Prod.- Nr.	SIXTINO / E 036992
Geräte-Art	Handbelichtungsmesser	Geräte-Art	Handbelichtungsmesser
Hersteller / Baujahr	GOSSEN, Nürnberg / 1960er Jahre	Hersteller / Baujahr	GOSSEN, Nürnberg / 1960er Jahre
Gehäuse / Farbe	Kunststoffgehäuse / hell- und dunkelgrau	Gehäuse / Farbe	Kunststoffgehäuse / dunkelgrau
Belichtungsmessung	Selenzelle / Nachführzeiger	Belichtungsmessung	Selenzelle / Nachführzeiger
Filmempfindlichkeit	ASA 6 - 3200 / DIN 9 - 36	Filmempfindlichkeit	ASA 6 - 6400 / DIN 9 - 39
Lichtwert-Bereich (EV)	Keine Angabe	Lichtwert-Bereich (EV)	1 - 18
Blenden / Bel.-Zeiten	1,4 bis 22 / 1/1000 bis 15 sec	Blenden / Bel.-Zeiten	1,4 bis 22 / 1/1000 bis 4 sec
Besonderheiten	Auflichtrollo und Justierschraube	Besonderheiten	Auflichtrollo und Justierschraube
Zubehör	Graues Hartschalenetui mit Tragecordel	Zubehör	Graues Hartschalenetui
Zustand (1-5)	optisch: 1-2 / techn.: 3 (Selenzelle schwach!)	Zustand (1-5)	optisch: 1-2 / technisch: 1-2



Name / Prod.- Nr.	JONAN COM / --	Name / Prod.- Nr.	KOPIL / --
Geräte-Art / Baujahr	Aufsteck-Belichtungsmesser / ??	Geräte-Art / Baujahr	Aufsteck-Belichtungsmesser / ??
Hersteller	JONAN ELECTRIC CO., Kawasaki/Japan	Hersteller	?? Made in Japan
Gehäuse / Farbe	Schwarzes Kunststoffgehäuse	Gehäuse / Farbe	Metall schwarz eloxiert mit Chromring
Belichtungsmessung	Batterie-betriebene CdS	Belichtungsmessung	Batterie-betriebene CdS
Filmempfindlichkeit	ASA 6 - 6400 / DIN 9 - 39	Filmempfindlichkeit	ASA 6 - 3200 / DIN 9 - 39
Lichtwert-Bereich (EV)	1 - 24	Lichtwert-Bereich (EV)	0 - 18
Blenden / Bel.-Zeiten	1 bis 64 / 1/8000 sec bis 15 min	Blenden / Bel.-Zeiten	1 bis 45 / 1/2000 bis 30 sec
Besonderheiten	Ein-/Aus-Schalter, Aufsteckschuh	Besonderheiten	4 Schaltstellungen, Aufsteckschuh
Zubehör	Gebrauchsanweisung	Zubehör	Schwarzes Lederetui
Zustand (1-5)	optisch: 1-2 / technisch: nicht getestet!	Zustand (1-5)	optisch: 1-2 / technisch: nicht getestet!





Name / Prod.- Nr.	JUSTAPHOT / --
Geräte-Art	Fernrohr-Belichtungsmesser
Hersteller / Baujahr	unbekannt
Gehäuse / Farbe	Metallgehäuse / schwarzer Schrumpflack
Belichtungsmessung	Durchlichtfenster
Filmempfindlichkeit	AUTO CHROM 11-30 (Schreiner-Grade)
Lichtwert-Bereich (EV)	?
Blenden / Bel.-Zeiten	1 bis 48 / 1/800 sec bis 30 min
Besonderheiten	? Arretierschraube
Zubehör	Rotbrauner Lederköcher
Zustand (1-5)	optisch: 4 / technisch: 5

Name / Prod.- Nr.	Belichtungshilfe / --
Geräte-Art	Einstell-Drehscheibe
Hersteller / Baujahr	AGFA-Werke, München / ??
Gehäuse / Farbe	Bedruckte Metallscheibe
Belichtungsmessung	--
Filmempfindlichkeit	ASA -- / DIN 6 - 24
Lichtwert-Bereich (EV)	1 - 32
Blenden / Bel.-Zeiten	2,4 bis 35 / 1/1000 sec bis 16 min
Besonderheiten	Aufkleber für Filterkorrekturen
Zubehör	Graue Kunststoffhülle
Zustand (1-5)	optisch: 3 / technisch: 1



Name / Prod.- Nr.	PRACTOS / --
Geräte-Art	Fernrohr-Belichtungsmesser
Hersteller / Baujahr	unbekannt
Gehäuse / Farbe	Metall / bedruckt
Belichtungsmessung	Durchlicht-Fenster
Filmempfindlichkeit	ASA -- / DIN --
Lichtwert-Bereich (EV)	Schreiner-Grade: 4 - 30
Blenden / Bel.-Zeiten	1,8 bis 60 / 1/400 sec bis 60 min
Besonderheiten	Belichtungshinweise + Tiefenschärfetabelle
Zubehör	Brauner Lederköcher
Zustand (1-5)	optisch: 2 / technisch: ?

Name / Prod.- Nr.	No Name / --
Geräte-Art	Fernrohr-Belichtungsmesser
Hersteller / Baujahr	unbekannt
Gehäuse / Farbe	Metall mit Tabellen unter Cellophan
Belichtungsmessung	Durchlicht-Fenster
Filmempfindlichkeit	ASA -- / DIN --
Lichtwert-Bereich (EV)	4 - 17 / Schreiner-Grade: 1 - 27
Blenden / Bel.-Zeiten	2,2 bis 60 / 1/3000 sec bis 3 h
Besonderheiten	Bedienungsanl. u.a. Hinweise auf Tubus
Zubehör	Schwarzes Weichlederetui
Zustand (1-5)	optisch: 1 / technisch: ?





Name / Prod.-Nr.	WESTON MASTER V / F 2384	Name / Prod.-Nr.	SIXTOMAT / - -
Geräte-Art / Baujahr	Handbelichtungsmesser / ??	Geräte-Art	Handbelichtungsmesser
Hersteller	SANGAMO WESTON, Enfield / England	Hersteller / Baujahr	GOSSEN, Nürnberg / 1950er Jahre
Gehäuse / Farbe	Metall und Kunststoff / Chrom + grau	Gehäuse / Farbe	Kunststoffgehäuse gelb mit Goldleisten
Belichtungsmessung	Selenzelle / Zeiger über Lichtwertskala	Belichtungsmessung	Selenzelle / Zeiger über Lichtwertskala
Filmempfindlichkeit	ASA 1 - 1600 / DIN 1 - 42	Filmempfindlichkeit	ASA 6 - 1600 / DIN 9 - 33
Lichtwert-Bereich (EV)	1 - 16	Lichtwert-Bereich (EV)	1 - 19
Blenden / Bel.-Zeiten	1 bis 32 / $\frac{1}{1200}$ bis 90 sec	Blenden / Bel.-Zeiten	1,4 bis 22 / $\frac{1}{1000}$ bis 4 sec
Besonderheiten	2-Bereichsmessung; Auflichtmessung	Besonderheiten	Jalousie für Auflichtmessung
Zubehör	Auflichtvorsatz; Etuis; Gebrauchsanweis.	Zubehör	Braunes Lederetui; Umhängekette
Zustand (1-5)	optisch: 1-2 / techn.: 5 (Selenzelle defekt !)	Zustand (1-5)	optisch: 2 / technisch: 2

## Walter Sigl *Feuerwasser*

### Tauchen in Urwaldflüssen Venezuelas

Eine außergewöhnliche Tauchreise in das Quellgebiet des Orinoko in Venezuela. Walter Sigl und seinen Freunden Wolfgang Tins, Ekkehard Vareschi und Werner Sigl gelangen atemberaubende Aufnahmen eines extremen Lebensraumes - dem braunroten Wasser tropischer Schwarzwasserflüsse, das dem Film seinen Namen gab.

Sie tauchen zwischen Schwärmen von Buntbarschen und Salmern, stöbern Welse und Stechrochen auf, begegnen Riesenottern, Schildkröten und Krokodilen und wagen sich sogar zu den gefürchteten Piranhas ins Wasser.

#### Auszeichnungen:

##### Hauptpreis "Goldene Nereide"

Internat. Unterwasser-Filmwettbewerb Berlin 1980

##### Sonderpreis "Christo degli Abissi"

Int. Unterwasser-Filmfestival Camogli / Italien 1983

##### Sonderpreis "Premio Especial"

Int. Unterwasser-Filmzyklus San Sebastian / Spanien 1986

Walter Sigl

Ein Film von  
Walter Sigl

*Feuerwasser*

# Feuerwasser

Tauchen in Urwaldflüssen Venezuelas



# STATIVE

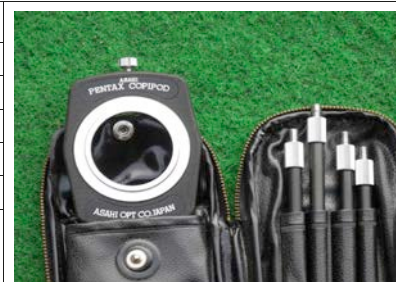
20170

ASAHI PENTAX COIPOD-REPROSTATIV

20,- €



Name / Hersteller	ASAHI PENTAX COIPOD
Bau-Art	Reprostativ: Kameraträger auf vier Stützen
Material / Farbe	Metall chromsilber + schwarz eloxiert oder lackiert
Maße	Abstand zum Boden 35 oder 55 cm
Besonderheiten	Filigrane Konstruktion
Zubehör	Schwarze Plastikhülle
Zustand (1-5)	1 - 2



20171

BKD-STATIV

10,- €



Name / Hersteller	B K D
Bau-Art	Dreibein-Stativ ausziehbar
Material / Farbe	Metall / chromsilber,
Maße	25 bis 116 cm
Besonderheiten	Kugelgelenk-Kopf
Zubehör	Rotbrauner Lederköcher, Stativschraube
Zustand (1-5)	1 - 2





20172

BOLEX-STATIV

40,- €



Name / Hersteller	BOLEX PAILLARD
Bau-Art	Dreibein-Stativ mit Gelenk-Schwenkkopf
Material / Farbe	ALU-Profil / silber
Maße	Länge 97 bis 175 cm
Besonderheiten	Schnellarretierungshebel und BOLEX Schnell-Anschlussplatte
Zubehör	Drahtauslöser, Gebrauchsanweisung
Zustand (1-5)	3 - Gebrauchs- und Alterungsspuren



20173

EDLES HOLZSTATIV

10,- €



Name / Hersteller	Unbekannt
Bau-Art	Dreibein-Stativ
Material / Farbe	Edles Holzstativ / hellbraun lasiert
Maße	44 bis >100 cm
Besonderheiten	zweimal stufenweise ausklappbar
Zubehör	--
Zustand (1-5)	2 / gut, aber Holz leicht verzogen





20174

LINHOF-EINBEINSTATIV

10,- €



Name / Hersteller	<b>Linhof</b>
Bau-Art	Einbein-Stativ
Material / Farbe	Alu-Rohre / silber
Maße	31 cm, ausziehbar bis 145 cm
Besonderheiten	sehr leicht !
Zubehör	Handschlaufe
Zustand (1-5)	1 - 2

20175

LYON-STATIV

10,- €



Name / Hersteller	<b>LYON</b>
Bau-Art	Leichtes Dreibeinstativ
Material / Farbe	Metall / schwarz und Chromsilber
Maße	23 cm, ausziehbar bis 110 cm
Besonderheiten	Dreh- und Schwenkopf mit Schwenkarm
Zubehör	Braunroter Lederköcher
Zustand (1-5)	1 - 2





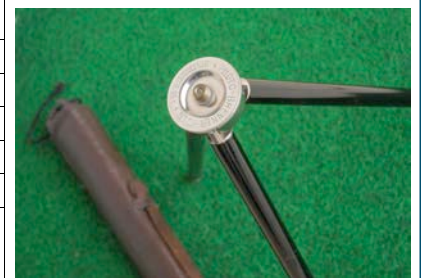
20176

PHOTO BRENNER-STATIV

10,- €



Name / Hersteller	Photo Brenner
Bau-Art	Mittelschweres Dreibein-Stativ
Material / Farbe	Messingrohre, Oberteil der Beine schwarz lackiert
Maße	40 cm, ausziehbar bis 102 cm
Besonderheiten	Endplatte mit großer Stativschraube
Zubehör	Brauner Lederkócher
Zustand (1-5)	2 - 3



20177

SUSIS-STATIV

10,- €



Name / Hersteller	SUSIS
Bau-Art	Kleines Dreibeinstativ mit Kugelgelenk
Material / Farbe	Metall / schwarz und chrom-silber
Maße	27cm, ausziehbar bis 125 cm
Besonderheiten	--
Zubehör	--
Zustand (1-5)	1 - 2





# LITERATUR UND ZUBEHÖR

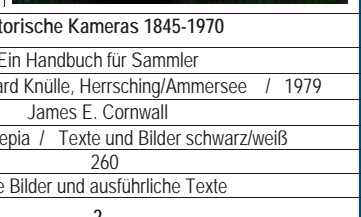
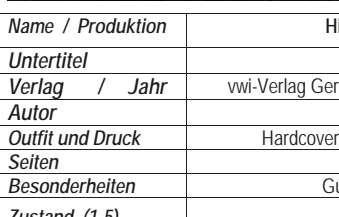
20178 / 20179

DAS ROLLEIFLEX-BUCH / HISTORISCHE KAMERAS 1845-1970

20,- € / 25,- €



**Dr. Walther Heering:**  
**Das Rolleiflex-Buch**  
Heering-Verlag, Seebruck am Chiemsee 1967, 3. unnummerierte Auflage des Reprints 1986, 1989, Verlag der H. Lindemanns Buchhandlung

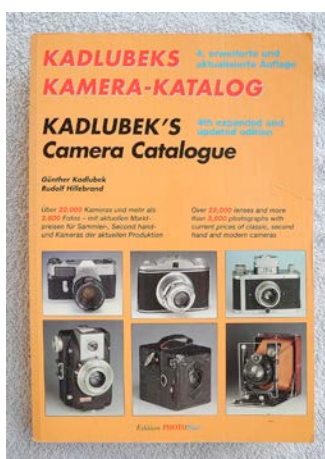


Name / Produktion	Historische Kameras 1845-1970
Untertitel	Ein Handbuch für Sammler
Verlag / Jahr	wvi-Verlag Gerhard Knülle, Herrsching/Ammersee / 1979
Autor	James E. Cornwall
Outfit und Druck	Hardcover sepia / Texte und Bilder schwarz/weiß
Seiten	260
Besonderheiten	Gute Bilder und ausführliche Texte
Zustand (1-5)	2

20180 / 20181

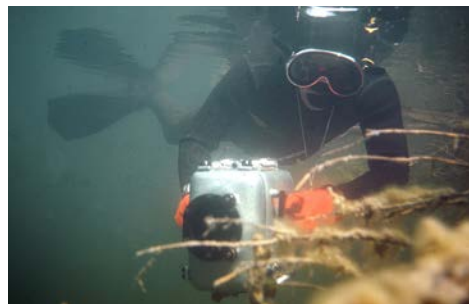
KADLUBEKS KAMERA-KATALOG / DER FILMKAMERA KATALOG

30,- € / 35,- €

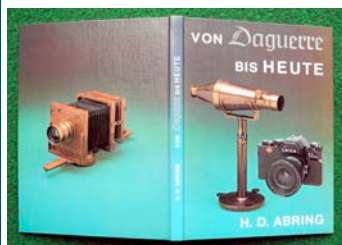


Name / Produktion	KADLUBEKS KAMERA KATALOG
Untertitel	--
Verlag / Jahr	Edition PHOTODeal 4. Auflage / etwa 2000
Autor	Günther Kadlubek & Rudolf Hillebrand
Outfit und Druck	Softcover farbig / Inhalt Bild und Schrift schwarz/weiß
Seiten	790, davon 64 Seiten Inhaltsverzeichnis, 9 Seiten LEICA -Varianten
Besonderheiten	Über 22.000 aufgeführte Kameras, über 3600 Abbildungen
Zustand (1-5)	2-3 (Bund teilweise lose)

Name / Produktion	Der Filmkamera-Katalog
Verlag / Jahr	atoll medien Hamburg / 1. Auflage 2003
Autor	Jürgen Lossau
Outfit und Druck	Farbiges Softcover hochglanz / Inhalt sw und farbig
Seiten	mehr als 400
Besonderheiten	217 S. ausgewählte Kameras mit Text + Bild in deutsch + englisch, ca. 100 S Hochglanzfotos von Kameras, > 100 S. Register
Zustand (1-5)	1 - 2







<b>Name / Produktion</b>	VON <b>Daguerre BIS HEUTE</b>
<b>Untertitel</b>	---
<b>Verlag / Jahr</b>	Privaters Foto-Museum 4690 Herne 2 / ?
<b>Autor</b>	H. D. Abring
<b>Outfit und Druck</b>	Hardcover farbig / Inhalt schwarzweiß
<b>Seiten</b>	246 + 6 Seiten Index
<b>Besonderheiten</b>	Die ersten 30 Seiten sind der Geschichte der Fotografie gewidmet
<b>Zustand (1-5)</b>	1 neuwertig

<b>Name / Produktion</b>	<b>Preisführer für PHOTOGRAPHICA</b>
<b>Untertitel</b>	Das Standardwerk zur Bestimmung von allen Kameras 1839 - heute
<b>Verlag / Jahr</b>	Photographica Verlag Dr. K.-D. Müller / 2002
<b>Autor</b>	Klaus-Dieter Müller
<b>Outfit und Druck</b>	Farbiges Softcover / Bilder und Texte S/W
<b>Seiten</b>	624 S. Kamerabeschreibung, 27 S. Index, 8 S. Literaturliste
<b>Besonderheiten</b>	20.000 Kameras, 3.000 Objektive, 1500 Filmkameras
<b>Zustand (1-5)</b>	2



<b>Name / Produktion</b>	<b>Photographie 1839 - 1979</b>
<b>Untertitel</b>	Photogeschichtliche Sammlung Umstätter
<b>Herausgeber /Jahr</b>	Verkehrsmuseum Berlin e.V. / etwa 1980
<b>Redaktion + Gestaltung</b>	Atelier Umstätter, Berlin
<b>Outfit und Druck</b>	Softcover schwarz / Inhalt schwarzweiß
<b>Seiten</b>	Ca. 170
<b>Besonderheiten</b>	1338 Kameras, dazu Index u.. Interessantes
<b>Zustand (1-5)</b>	2 - 3 (Blätter teilweise lose)



<b>Name / Prod.-Nr.</b>	<b>ANGÉNIEUX-ZOOM 4x17 B / 1290597</b>
<b>Hersteller / Baujahr</b>	Angénieux, Saint-Héand - FRANCE / ab 1956
<b>Objektivtyp / Format</b>	Zoom mit Weitwinkel-Vorsatzobjektiv / für 16mm-Filmkameras
<b>Gehäuse / Farbe</b>	Zoom-Objektiv:schwarz Weitwinkelvorsatz: silber
<b>Fassung</b>	C-mount
<b>Fokussierung</b>	1,2 m bis unendlich
<b>Blendenbereich</b>	f 2,2 bis 22
<b>Besonderheiten</b>	Vario-Objektiv mit mechanischer Schnittweitenkompensation
<b>Zubehör</b>	Zoom und Vorsatzobjektiv mit Frontdeckel, große Sonnenblende
<b>Zustand (1-5)</b>	Zoom-Objektiv: 2 Weitwinkelvorsatz: 3-4 (Frontglas beschädigt!)





20186

CANON ZOOM LENS

40,- €



<b>Name / Prod.-Nr.</b>	CANON ZOOM LENS (ohne Kamera) / Nr. 17926
<b>Hersteller / Baujahr</b>	CANON Inc., Tokio/Japan / ca. 1981
<b>Geräteart / Blenden</b>	Zoom-Objektiv FD 4/35 - 70 (manuell) / 4 - 22
<b>Gehäuse / Farbe</b>	Metall + Plastik / hell-olivgrau und schwarz
<b>Besonderheiten</b>	Erstes Autofokus-Objektiv von CANON ! Akustisches Signal, ein- und abschaltbar !
<b>Technik</b>	Die verwendete SST-Technik ermöglicht eine schnelle Fokussierung auch bei wenig Licht.
<b>Stromversorgung</b>	Zwei AA-Batterien
<b>Zustand</b>	optisch: 1-2 <span style="float: right;">technisch: 1</span>

20187

VIVITAR 283 E-BLITZ

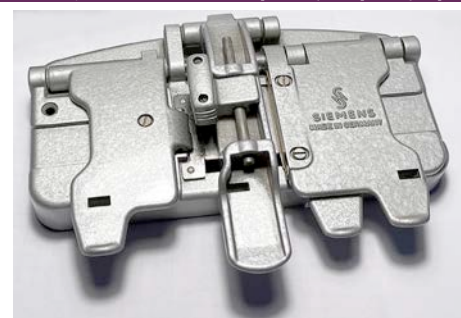
10,- €



<b>Name / Hersteller</b>	VIVITAR 283
<b>Bau-Art</b>	Reflektor um 90 ° schwenkbar
<b>Material / Farbe</b>	Kunststoff + Metall
<b>Maße</b>	
<b>Zubehör</b>	Schwerer Handgriff + Drahtauslöser, Streufilter-Aufsatz + 4 Scheiben in Etui, Diverse Gebrauchsanweisungen und Infos
<b>Zustand (1-5)</b>	optisch: 2 <span style="margin-left: 50px;">technisch: 3</span> (Elektronik schwach?)



20188 / 20189 / 20190 KLEBPRESSEN 8+16 MM NORIS SPLICOMATIC / SIEMENS / PATHEX 10,- € / 10,- € / 5,- €



<b>Name der Klebpresse</b>	NORIS SPLICOMATIC	SIEMENS	PATHEX
<b>Hersteller / Baujahr</b>	1970er Jahre	1970er Jahre	1970er Jahre
<b>Format</b>	für 8- und 16 mm Film	für 8- und 16 mm Film	für 8- und 16 mm Film
<b>Besonderheit</b>	effektive Filmraspel	klein und dekorativ	Einfachgerät
<b>Zubehör</b>	Originalbox, Gebrauchsanweisung	--	--
<b>Zustand (1-5)</b>	1 - 2	2	3





**20191**  
Kleine, antike Sammlung von Filtern und  
Vorsatzlinsen in alten Behältern **10,- €**



**20192**  
3 Kabelblitzgeräte DUOLUX, KODAK, VOIGT-  
LÄNDER **10,- €**



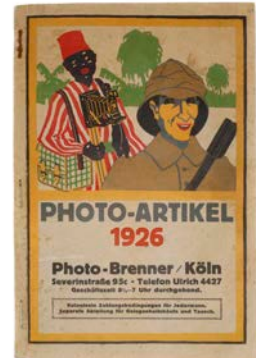
**20193**  
OSRAM Blitzlichtbirnen **5,- €**



**20194**  
Konv. verschiedene fotografische Filter und  
Filme **10,- €**



**20195**  
Buch „Ratgeber im Photographieren“, für  
Anfänger und Fortgeschrittene von Ludwig  
David, Verlag von Wilhelm Knapp, Halle (Saale)  
1925, 186. bis 195. stark bearbeitete Auf-  
lage, mit 102 Textbildern, 31 Bildertafeln  
und 1 Belichtungstabelle, Z 3 **10,- €**



**20196**  
Buch „Photo-Artikel 1926“, Katalog der Fa.  
Photo-Brenner/Köln, 150 Seiten, mit Haupt-  
Preisliste vom 25. Mai 1926, Z 3 **10,- €**



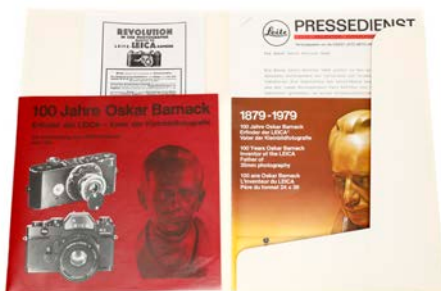
**20197**  
Taschenbuch „Fotografie - Grundlagen,  
Technik, Praxis“, von Kurt Solf, Fischer  
Taschenbuch Verlag, Frankfurt am Main,  
1971, 383 Seiten, Z 3 **10,- €**



**20198**  
Buch „Sehen und fotografieren“ - Motive  
richtig gestaltet, von Manfred Bauer, Bertels-  
mann Verlag, Gütersloh, 1967, 200 Seiten  
mit zahlreichen SW- und Farbbildern, Z 3  
**10,- €**



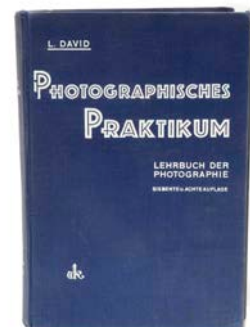
**20199**  
Buch „Arri - Vom Hobby zur Weltfirma“,  
Festschrift der Fa. Arnold & Richter KG  
München, aus Anlass des 50-jährigen Fir-  
menjubiläums, ca. 60 Seiten mit zahlreichen  
Hochglanz-SW-Abbildungen, Z 1-2 **10,- €**



**20200**  
Buch „100 Jahre OSKAR BARNACK“, Presse-  
mappe der Fa. Leitz/Wetzlar anlässlich einer  
Ausstellung im Stadtmuseum München zum  
100. Geburtstag von Oskar Barnack, dem  
Erfinder der LEICA und Pionier der Klein-  
bildfotografie, Mappe mit Info-Schriften der  
Fa. Leitz, Farb-Prospekt und -Broschüre im  
Format 21 x 20 über Leben und Schaffen  
von O. Barnack und die Entwicklung der  
LEICA, fünf Hochglanzfotos SW im Format  
13 x 17, Z 2 **10,- €**



**20201**  
Photomappe „Souvenir de St. Petersburg“,  
24 Fotografien aus Petersburg von 1898 (?)  
in SW/Sepia im Format 10 x 14, ausziehbar  
miteinander verbunden, in attraktivem, rotem  
Hartleinband mit Goldschrift, Z 2-3 **10,- €**



**20202**  
Buch „Photographisches Praktikum“, Lehr-  
buch der Photographie von Ludwig David,  
Verlag von Wilhelm Knapp, Halle (Saale) 1931,  
7. und 8. neu bearbeitete Auflage mit 288  
Textabbildungen, 16 Kunstbeilagen  
u.a., Z 3 **10,- €**



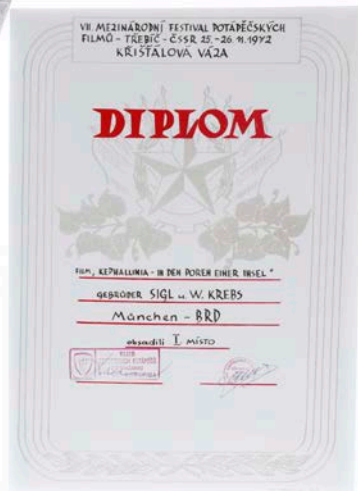
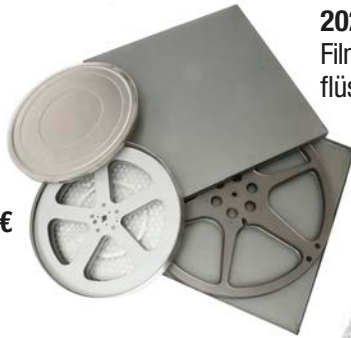


**20203**  
 Filmrolle „Kephallinia - In den Poren einer Insel“, dazu Urkunde  
**10,- €**



**20204**  
 Filmrolle „Kristallwasser - Tauchen in den Quellen Floridas“, dazu Urkunde  
**10,- €**

**20205**  
 2 leere Film Dosen, Metall **10,- €**



**20206**  
 Pokal aus böhmischen Kristallglas mit Diplom für Film „Kephallinia - In den Poren einer Insel“  
**10,- €**



**20207**  
 Pokal aus böhmischen Kristallglas mit Urkunde für Film „Berge wachsen im Meer“  
**10,- €**

**20208**  
 Pokal aus böhmischen Kristallglas mit Diplom für Film „Meeresgeologie im Golf von Manfredonia“ **10,- €**





## Nachfolgende Positionen sind KEIN Bestandteil der Walter Sigl Sammlung



**20209**  
Minox Kleinstkamera „Wetzlar“, Nr. 54917, Germany, mit Kette und Lederetui, Complan 1:3,5, F = 15 mm, leichte Gebrauchsspuren, L 8,5 cm **100,- €**



**20210**  
NIKON Spiegelreflexkamera F-801 S, mit Objektiv AF Nikkor, 35-135 mm, Gebrauchsspuren **200,- €**



**20211**  
NIKON Fotokamera FA, mit Objektiv 36-72 mm, 1:3,5, 201 5760, Nikon-Lens Series E, Gebrauchsspuren **150,- €**





**20212**  
**NIKKORMAT** Fotokamera EL, mit Objektiv Hoya HMC, 52 mm, Skylight (1 A), Japan, F = 43 mm bis F = 86 mm, 538811, mit Beschreibung, in Ledertasche, Gebrauchsspuren **150,- €**

**20213**  
 Fotokamera Rolleicord Nr. 1540428, Synchro-Compur, Franke & Heidecke, Braunschweig, Objektive Heidosmat 65637, 1:3,2/75 und Schneider- Kreuznach, Xenar, 1:3,5/75, Nr. 4297713, im Lederetui, mit Linsenvorsatz, Gebrauchsspuren

**150,- €**



**20214**  
**NIKKOR-UD** Objektiv, Auto, 1:35, F = 25 mm, Nippon Kagaku, 443468, in Plastik-Box, Gebrauchsspuren **30,- €**

**20215**  
**NIKON** Teleobjektiv, NIKKOR-Q, Auto, 1:4, F = 200 mm, 487267, Lens, made in Japan, Gebrauchsspuren **60,- €**









